

## 2010年度および2014年度同期間との需要実績の比較について

### ○最大電力の比較

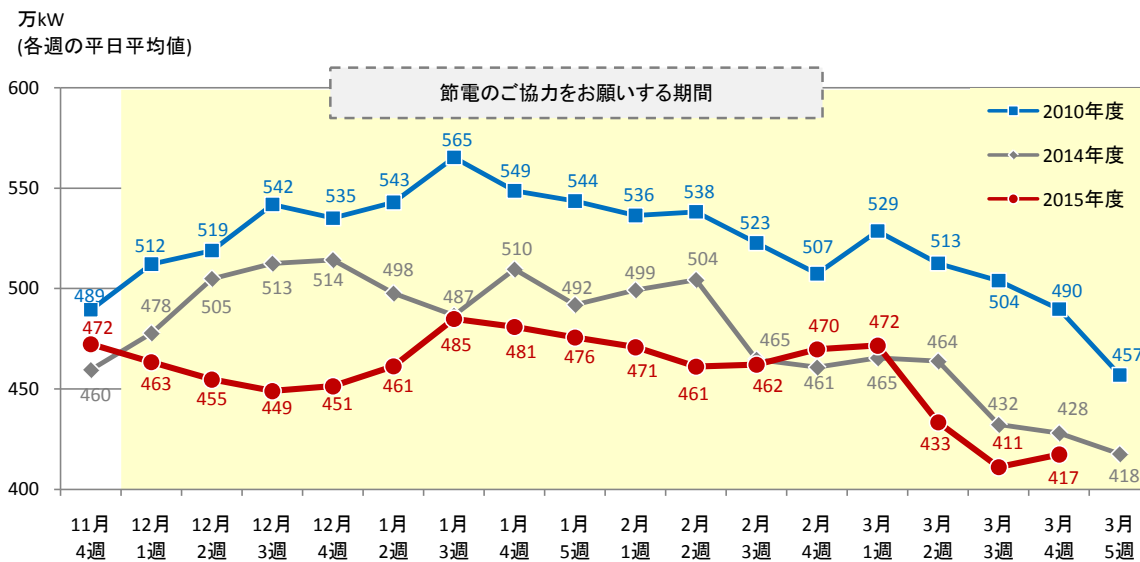
平日における最大電力を2010年度および2014年度の同期間と比較した場合、3月4週（3/22～3/25）はそれぞれ平均で72万kW（15%程度）、11万kW（3%程度）の減少となりました。

（この中には、節電による影響のほか、気温や景気などの影響も含まれます）

※ 四捨五入の関係で、グラフ内の数値と差し引き等が合わない場合があります。

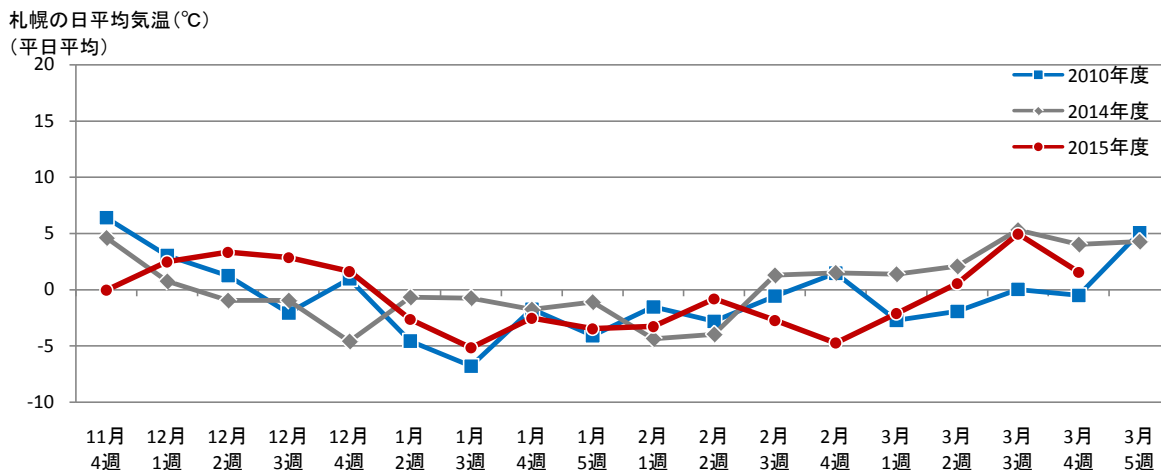
お客さまにはご不便とご迷惑をおかけいたしますが、引き続き無理のない範囲でこれまで取り組んでいただいている節電へのご協力をお願いいたします。

### 【最大電力の推移（平日平均値）】



### 参考: 札幌の日平均気温の推移(平日平均値)

3月4週（3/22～3/25）は、2010年度を上回り、2014年度を下回って推移しました。



以上