

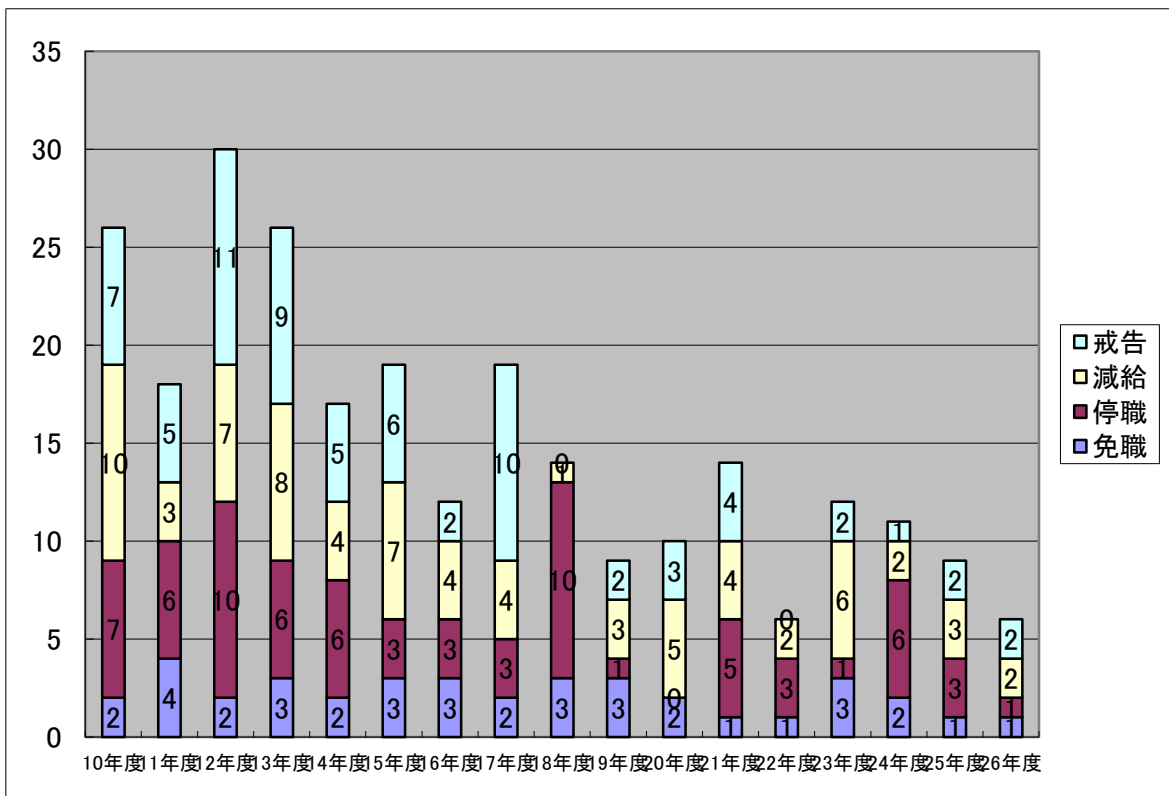
年度別・量定別 処分人数

H26.11.14現在
(単位:人)

年度	免職	停職	減給	戒告	合計
10年度	2	7	10	7	26
11年度	4	6	3	5	18
12年度	2	10	7	11	30
13年度	3	6	8	9	26
14年度	2	6	4	5	17
15年度	3	3	7	6	19
16年度	3	3	4	2	12
17年度	2	3	4	10	19
18年度	3	10	1	0	14
19年度	3	1	3	2	9
20年度	2	0	5	3	10
21年度	1	5	4	4	14
22年度	1	3	2	0	6
23年度	3	1	6	2	12
24年度	2	6	2	1	11
25年度	1	3	3	2	9
26年度	1	1	2	2	6
合計	38	74	75	71	258

※ 各任命権者の処分を合わせた全市分

※ 教育委員会の学校職員を除く。



年度別・不祥事内容別 処分人数

H26.11.14現在
(単位：人)

年度	欠勤等 勤務態度不良	不正な 事務処理	営利企業従事 制限違反	横領 (公金)	収賄	傷害・暴行 ・器物破損	横領 (公金以外)	窃盗 ・万引き	わいせつ行為 ・セクハラ	飲酒運転	道路交通法違反 (飲酒運転以外)	その他	管理監督者	合計
10年度	4	3	1		1	4				5	4	1	3	26
11年度	3	3	1	1	2			2			2	1	3	18
12年度	2	13			1	2	1		2	2	3	0	4	30
13年度	4	9	2			2		2		2	2	3		26
14年度	1	2	1	2		4			2	1	3		1	17
15年度	1	3		1			1	1	2	2	2		6	19
16年度	2			1		1			5	1	2			12
17年度		1	1		1	2		1	1	1	1	10		19
18年度	2	1				1	6	1		1		2		14
19年度		1							2		2	2	2	9
20年度	1			1		1				1			6	10
21年度	3			1				1	2		1		6	14
22年度	1					2			2	1				6
23年度	3				1			1	1				6	12
24年度	1	1						1	2	2		2	2	11
25年度		1				1		3		1	1	1	1	9
26年度		1							1		2	1	1	6
合計	28	39	6	7	6	20	8	13	22	20	25	23	41	258

※ 各任命権者の処分を合わせた全市分

※ 教育委員会の学校職員を除く。