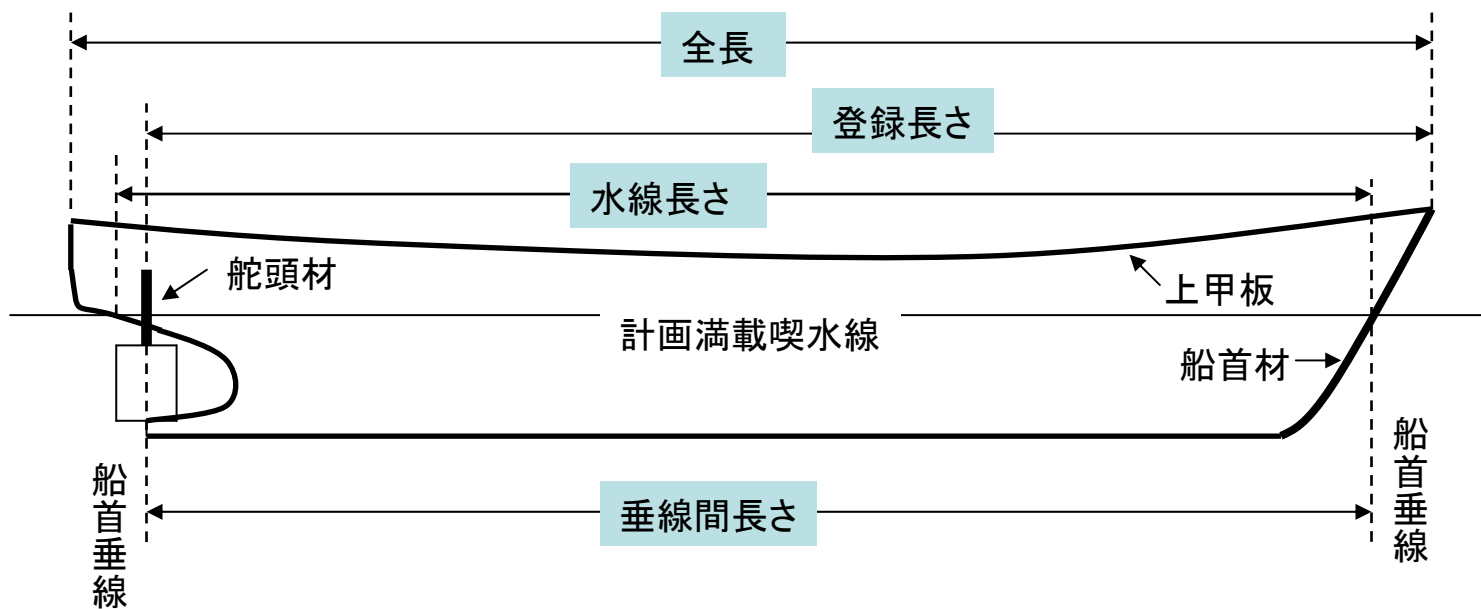
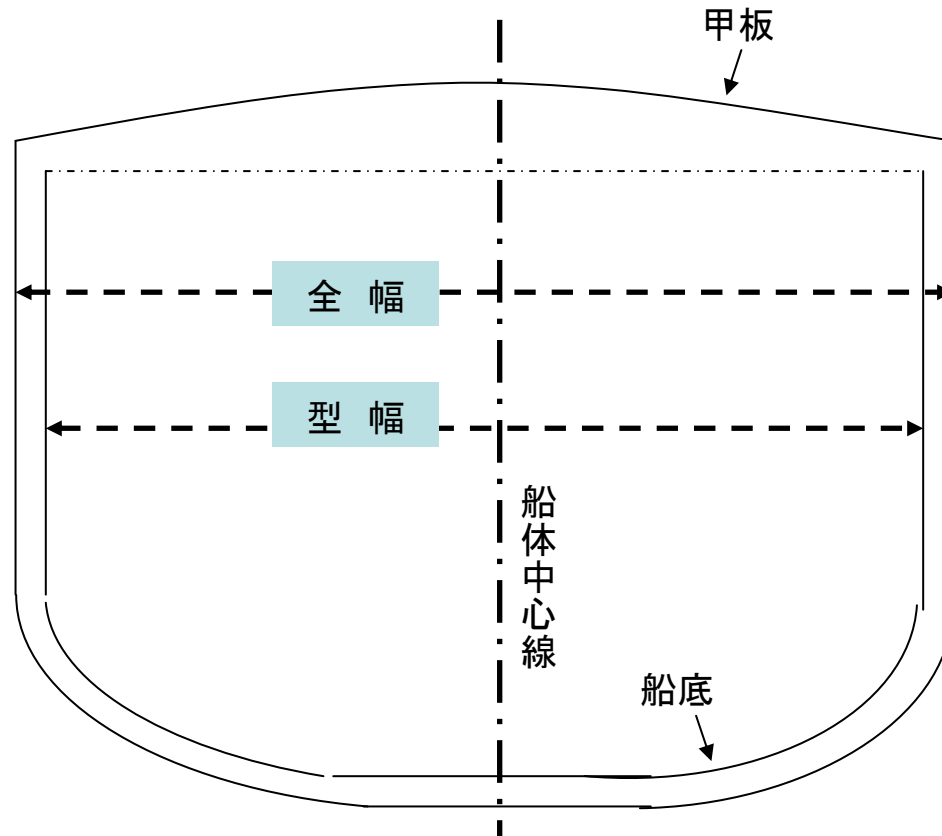


1. 船の主要寸法(長さ(L) × 幅(B) × 深さ(D))について

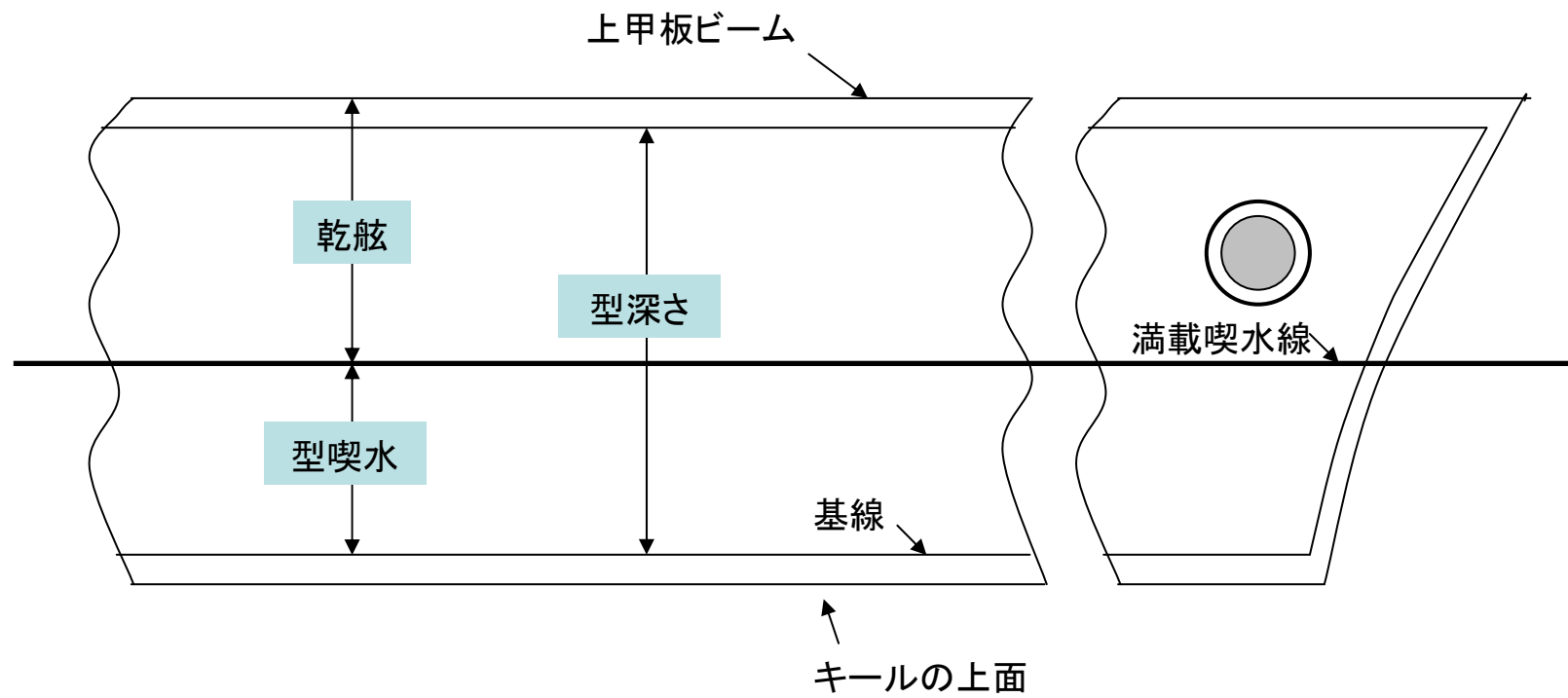
(1) 長さ[Length]



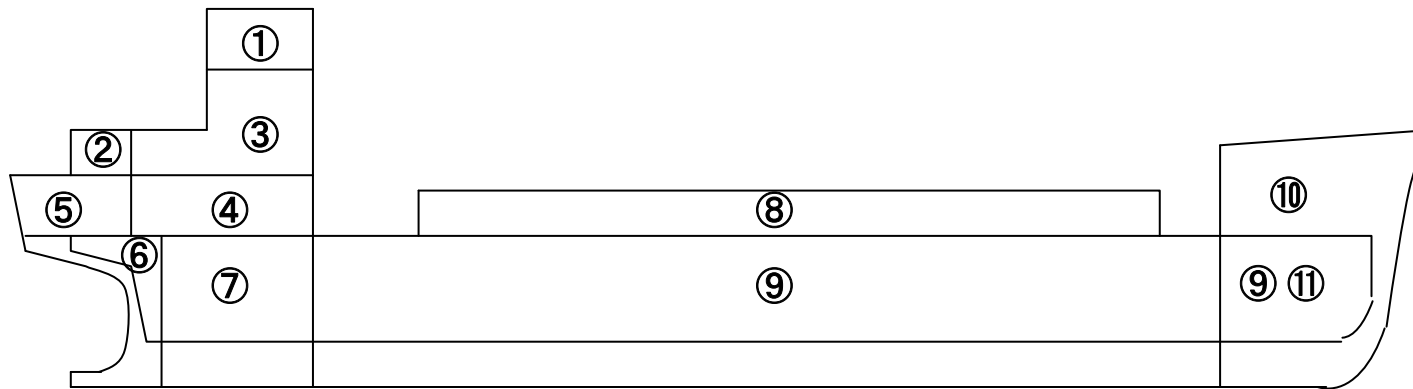
(2)幅[Breadth]



(3) 深さ[Depth]



2. トン数について



- ①操舵室 ②船員常用室 ③賄室(調理室) ④機械室 ⑤舵機室
⑥船尾バラスタック ⑦機関室 ⑧倉口 ⑨貨物倉
⑩ボースンストア(船首倉庫) ⑪船首バラスタック ⑫錨鎖室

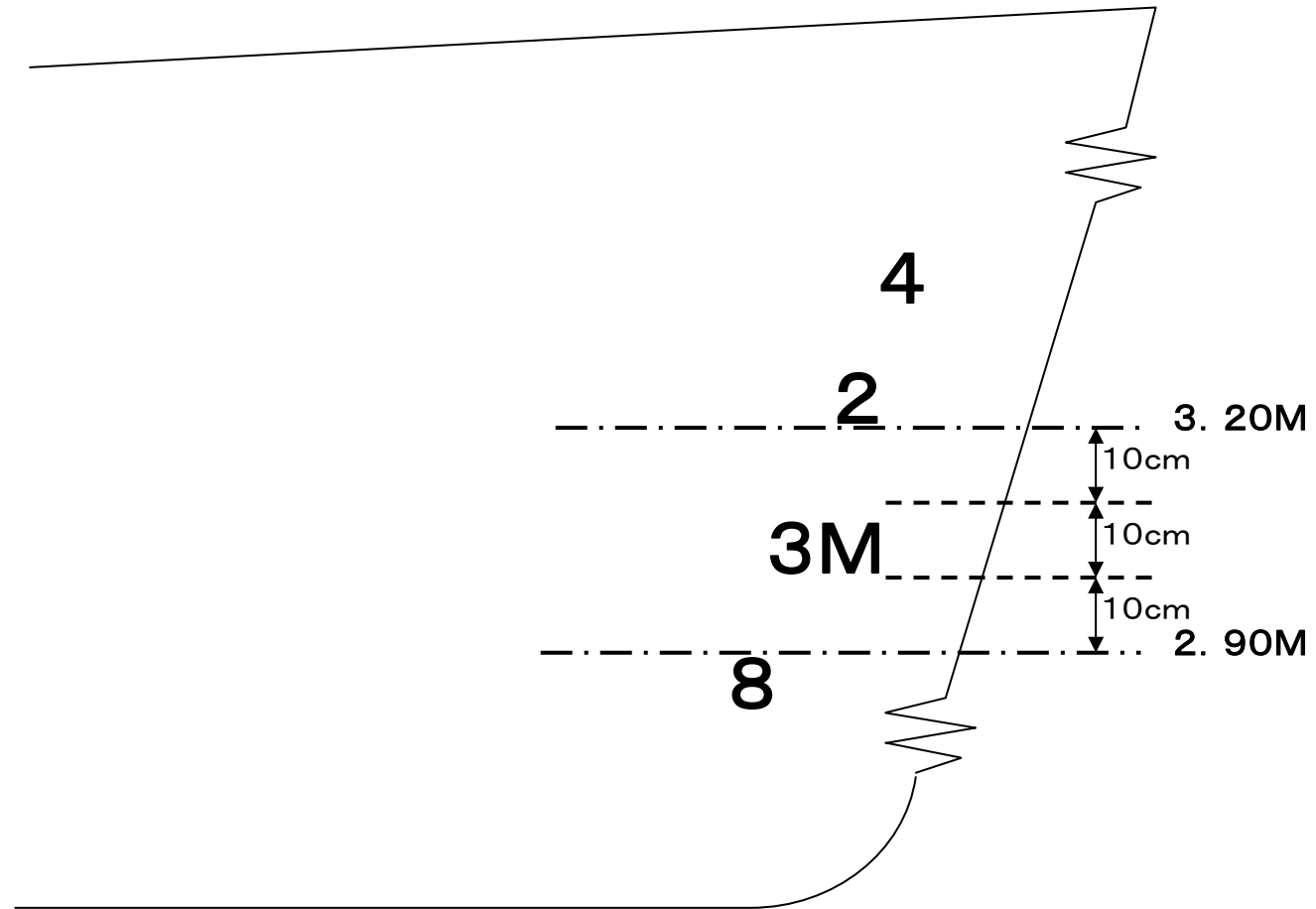
(1) 総トン数

船内の内のり容積(総積量②+⑥+⑦+⑧+⑨+⑪+⑫)を $1000/353\text{m}^3$ を1トンとして表した容積トン数をいう。

(2) 純トン数

総積量から船の運航に必要な次の区画の積量を駆除した純積量(⑧+⑨)を $1000/353\text{m}^3$ を1トンとして表した容積トン数をいう。

3. 船の喫水について



4. 船が水に浮かぶための条件

