

2014年2月20日

各位

西武鉄道株式会社

大雪による除雪作業の進捗状況について（2月20日更新）

先週末の大雪の影響により、西武秩父線の一部区間が現在も運転を見合わせております。ご利用のお客さまには大変ご迷惑をおかけしております。

運転見合わせ区間については、当社ホームページ内の「運行情報」にて最新情報をお知らせしております。ご確認のうえ、お出かけください。

（西武鉄道 Web サイト「運行情報」：<http://www.seibu-group.co.jp/railways/railway/>）

地形の影響も重なり大規模な積雪（一部区間は4m超）となっていた運転見合わせ区間では、降雪が始まった2月14日（金）より現在まで、延べ2,000名以上の体制で懸命に除雪作業を行っております。引き続き少しでも早く全区間での運転再開ができるよう尽力して参りますので、何卒ご理解いただきますようお願い申し上げます。

2月20日（木） 9時 芦ヶ久保駅3番線



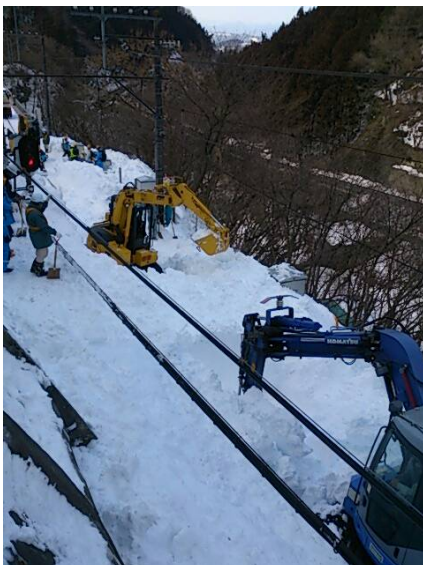
2月20日（木） 川地隧道



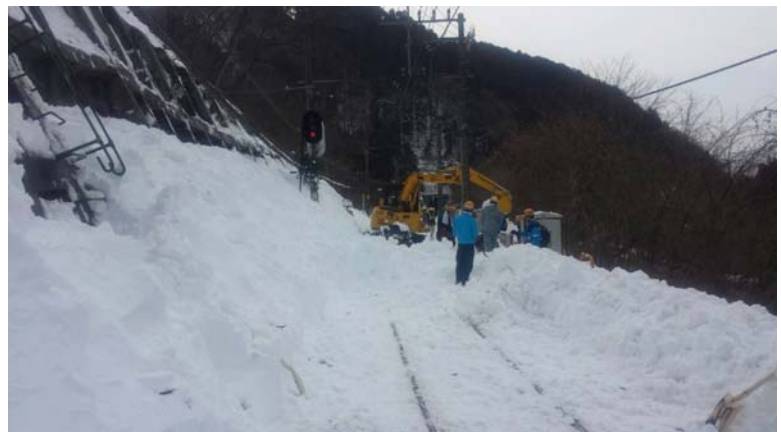
12時

15時

← ↓ 2月20日（木） 芦ヶ久保～横瀬駅間の様子



13時



16時

以上