



かわさき

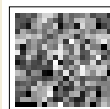
4/21

人口 144万474人
前年同月比8,100人増
世帯数 67万4017世帯
(25.41現在)

市政に関する相談・ご意見 お問い合わせは **サンキューコールかわさき** ☎044-200-3939 ☎200-3900
午前8時～午後9時(年中無休)

【ホームページ】
<http://www.city.kawasaki.jp/>

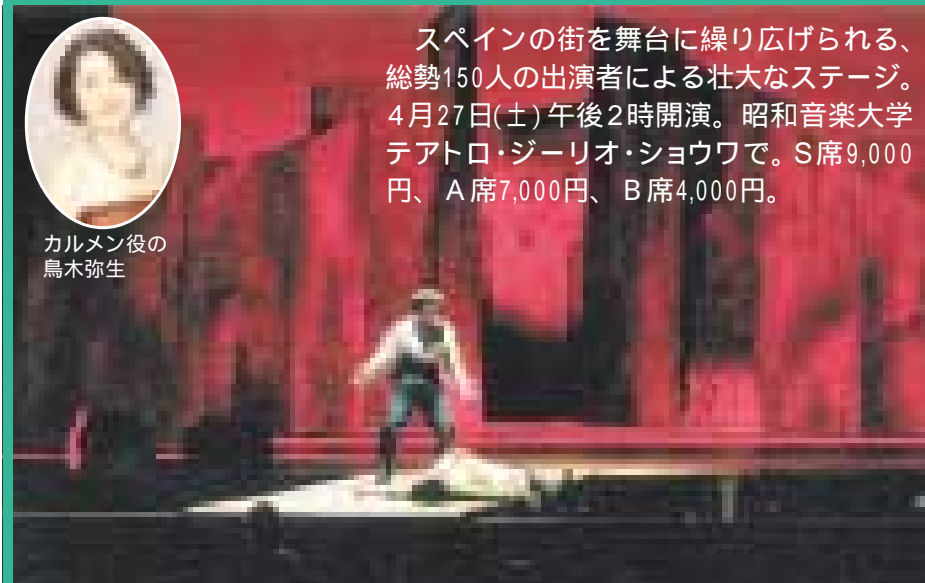
【モバイルかわさき】
<http://www.city.kawasaki.jp/k/>



再生紙を使用しています

オープニング公演

藤原歌劇団オペラ「カルメン」



カルメン役の鳥木弥生

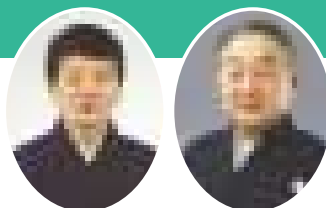
スペインの街を舞台に繰り広げられる、総勢150人の出演者による壮大なステージ。4月27日(土)午後2時開演。昭和音楽大学テアトロ・ジーリオ・ショウワで。S席9,000円、A席7,000円、B席4,000円。

親しみやすい曲が豊富なオペラ

能・狂言特別公演

人間国宝の競演

～友枝昭世と山本東次郎



5周年を記念して実現した、人間国宝である友枝昭世(写真上左)と山本東次郎(写真上右)の競演。終演後にアフタートークも。5月3日(祝)午後2時開演。麻生市民館ホールで。完売につき追加席を4,000円で販売中です。

能「羽衣」

劇団民藝「カミサマの恋」



主演は奈良岡朋子

「カミサマ」とは津軽地方に実在する民間の祈禱師のこと。いま注目を集める劇作家の畑澤聖悟が書き下ろした心温まるドラマです。4月28日(日)午後2時開演。麻生市民館ホールで。5,000円。

まちに広がる芸術祭

アルテリッカしんゆり

4月26日～5月6日

地域主体の芸術祭「アルテリッカしんゆり」が、こどもも開催されます。5回目を迎える今回は、麻生区、多摩区に加え新たに宮前区でも公演されるなど、一層の広がりを見せています。多彩な芸術を見て、聞いて、触れてみませんか。

☎アルテリッカしんゆり事務局 ☎952-5024、☎955-3212。市民・こども局市民文化室 ☎200-2280、☎200-3248

「アルテリッカしんゆり」とは

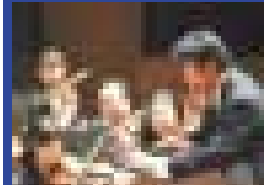
川崎北部地域では、市民主体のアートイベントや芸術活動が盛んです。「アルテリッカしんゆり」は、市内在住の芸術家や市民が中心となり地域主体で企画・運営する芸術祭として2009年から開催されているイベントです。オペラ、演劇、音楽、伝統芸能など、良質で幅広いジャンルの公演が気軽に楽しめます。

29演目42公演の開催情報

詳細は問い合わせるか、チラシ、ホームページをご覧ください。チラシは区役所、市民館、図書館などで配布中です。☎ <http://www.artericca-shinyuri.com/> 前売り券販売中。

☎電話で川崎・しんゆり芸術祭チケットセンター ☎955-3100(午前9時半～午後5時) ☎955-3212。[先着順] 当日券は各会場で販売。ただし、売り切れになる場合があります

神奈川フィル×ブラムス



©Eisuke Miyoshi

初開催の宮前区では、神奈川フィルハーモニー管弦楽団がブラムスの交響曲第1番などを演奏します。指揮は金聖響(写真)。5月3日(祝)午後2時開演。宮前市民館ホールで。4,500円。

劇団飛行船とホリヤンの親子で楽しむコンサート

0歳から楽しめる、ミュージカル「プレーメンの音楽隊」をお届けします。5月5日(祝)午前11時と午後2時開演。麻生市民館ホールで。高校生以上2,000円、3歳～中学3年生1,000円。席不要の4歳未満は無料。

ホリヤン



心に残るミュージカルです

ジャズ・ライブ3DAYS

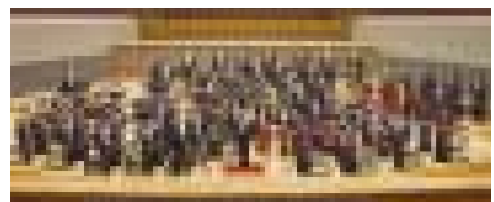
4月28日(日)午後2時開演 本田雅人アコースティックライブ
4月30日(火)午後7時開演 守屋純子セクステット フィーチャーリング 土岐麻子
5月1日(水)午後7時開演 佐山雅弘with 国府弘子
いずれも昭和音楽大学スタジオ・ブリオで。3,500円。

東京交響楽団「チャイコフスキーの三つのコンチェルト」



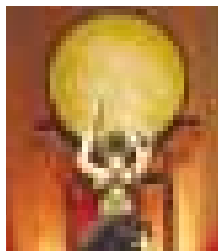
©Ryusei-Kojima

本名徹次(写真右)の指揮による、東京交響楽団(写真下)と三人のソリストたちが協演します。5月5日(祝)午後2時開演。昭和音楽大学テアトロ・ジーリオ・ショウワで。S席5,000円、A席4,000円、B席3,000円。



梵天シンフォニックコンサート

和太鼓とオーケストラのコラボレーション。ことしは管楽器が加わり、さらにパワーアップ。5月6日(祝)午後4時開演。昭和音楽大学テアトロ・ジーリオ・ショウワで。3,500円。



力強い演奏を聞近で



連ちゃん



エコちゃんず

お知らせ 掲示板

お知らせ掲示板の見方 特に記載のないものは無料、参加自由。申し込み・参加の対象者は市内在住・在勤・在学の人。[申]＝申し込み、[問]＝問い合わせ先、直接＝直接来館

講座などへの参加申し込み 右記の要領で必要事項を、特別に指示のある場合はその内容も併せて記入してください。往復ハガキの場合は、返信用に宛先を記入してください。申し込みは原則1人1通。市役所への郵便物は、専用郵便番号(210-8577)と局・課名のみ記入で届きます。

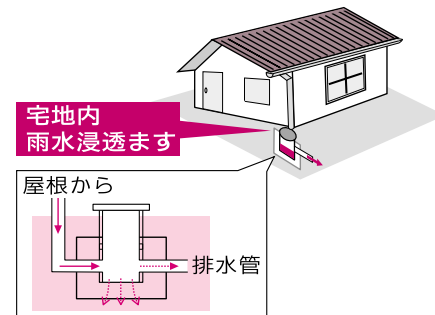
必要事項
 講座名・催し名
 (日時・コース名)
 〒・住所
 氏名・ふりがな
 年齢
 電話番号

案内

軽自動車税の納税通知書の発送
 25年度の軽自動車税納税通知書は5月10日に発送します。市税事務所市市民課、こすぎ市税分室管理担当。

宅地内雨水浸透ます補助金交付制度

土地の宅地化が進み、雨水が地下に浸透する面積が大幅に減少してきています。市では、雨水が浸透できる宅地などに設置する「雨水浸透ます」(*)の普及を促進するため、設置費用の一部を補助します。補助金額・対象など詳細はお問い合わせください。[随時]申請書と必要書類を直接、環境局環境対策課 ☎200-2520、☎200-3922。[先着順] 申請書は同課で配布中。市ホームページからもダウンロードできます。予算に達した時点で申請を締め切ります。



*雨水浸透ます(イラスト上)...屋根に降った雨水を「ます」の中に一時的にためて、ゆっくりと地中に浸透させる機能を持つ「ます」。

民間駐輪場整備費補助金制度を導入します

対象...駅から、おおむね300m(川崎・武蔵小杉・武蔵溝ノ口の3駅は500m)以内の市内に、駐輪場を新設・増設する民間駐輪場事

業者など。内容...駐輪場の建設費と駐車器具整備費(土地取得費などは除く)。補助額...次の①②いずれか低い額の2/3。①建設費と駐車器具整備費の合計額②自転車1台当たりの整備費の基準単価(平置き式1台6万円、立体自走式1台20万円、立体機械式1台30万円)×収容台数。申請書類など詳細は募集要項をご覧ください。申請・問5月1日～31日に直接、建設緑政局自転車対策室 ☎200-2303、☎200-3973。[選考]募集要項は同室で配布中。

NPO法人(特定非営利活動法人)設立事務説明会

日時	場所	申込日
5月28日(火) 18時半～20時半	高津市民館	4月26日
8月31日(土) 14時～16時	麻生区役所	7月31日

各日30人(1団体2人まで)。設立に必要な事務の説明会です。[随時]各申込日から電話、FAX、市ホームページで市民・子ども局市民協働推進課 ☎200-2341、☎200-3911。[先着順]

介護・福祉の「勉強会」開催を支援します

地域で、高齢者に関する介護・福祉の勉強会(平日9時～16時半の開催が対象)を行うとき①～③を支援します。①講師の紹介や手配・調整②講師派遣料③パソコン・プロジェクターなどの貸し出し。対象...市内で活動する自治会・町内会などの団体や任意のグループ。[随時]開催希望日の原則1カ月前までに、テーマ、日時、会場を決め、申込書を直接かFAXで高齢社会福祉総合センター ☎976-9001、☎976-9000。[選考] 申込書は同センター、福祉バル、区役所

などで配布中。講座の会場手配・設営、会場費用、教材費は各団体で負担。

国民年金保険料の学生納付特例制度

保険料の納付が困難な学生に支払いを猶予する制度です。申請は毎年必要です。対象...前年所得が118万円以下の20歳以上の学生。猶予期間は年金の受給資格期間と見なされ、10年以内なら、さかのぼって保険料を納められます。[随時]区役所保険年金課、大師・田島支所区民センター年金担当。

勤労者生活資金貸付制度

資格...①～③のいずれかに該当する人(公務員を除く)。①市内在住1年以上で、同一事業所に1年以上在勤している②市内同一事業所に1年以上在勤している③市内在住で、労働者を使用せず3年以上同一事業を行っている(確定申告を3年間している)。返済能力など中央労働金庫の審査あり。貸付額...原則10～200万円、利率...原則1.8%(保証料別)。償還期間...原則5年以内(元利金等割賦返済)。借入金の借り換えや事業資金には利用できません。詳細はお問い合わせください。[随時]中央労働金庫川崎支店 ☎244-8331、同川崎南支店 ☎277-8211、同中原支店 ☎733-0161、同新百合ヶ丘出張所 ☎989-1111。[随時]経済労働局労働雇用部 ☎200-2271、☎200-3598。

国民生活基礎調査に協力を

厚生労働行政の基礎資料とするため、保健・福祉・年金などの事項を調査します。調査員は身分証を携帯し訪問します。対象...無作為抽出した市内約3,500世帯。期間...7月31日まで。[随時]健康福祉局庶務課 ☎200-2617、☎200-3925。

呼吸器の健康相談

5月9日(木)13時半～15時半。川崎・横浜公害保健センターで。10人程度。せき、たん、息切れなどで困っている人。専門医師による相談。[随時]4月25日から電話かFAXで川崎・横浜公害保健センター ☎211-0311、☎211-0312。[先着順]

巡回市民オンブズマン開催

5月10日(金)9時～12時、13時～16時。多摩区役所で。市政への苦情を聴きます。[随時]市民オンブズマン事務局 ☎200-3691、☎

245-8281。

募集

青少年の子ども運営委員

子どもにとって魅力ある、安心して過ごせる施設にするために、6月～26年3月に10回会議を開き、意見を出し合います。対象...市内在住・在学の小学4～高校3年生、15人程度。交通費などは自己負担。[随時]5月24日(必着)までに性別、学校名・学年、保護者氏名も記入し往復ハガキで〒216-0033宮前区宮崎105-1青少年の家 ☎888-3588、☎857-6623。[抽選]

商工業従業員永年勤続者・優良組合役員の表彰対象者

市内中小企業などに永年勤務した功績ある従業員と、業績が優良な組合の役員を表彰します。表彰式は7月3日(水)11時～12時に産業振興会館で行います。対象...商業・サービス業は勤続15年以上、建設業・運輸業・工業は勤続20年以上の従業員。役員歴10年以上の組合員。詳細は推薦書などをご覧ください。[随時]5月17日(必着)までに推薦書を郵送かFAXで〒210-8577経済労働局工業振興課 ☎200-2326、☎200-3920。[選考] 推薦書は同課で配布中。

女性の視点でつくる「かわさき防災プロジェクト」メンバー

災害時のトイレに関する、出前講座、情報収集、発信を行います。その他、防災に関する講座・イベントの企画も。女性10人。6月～26年2月の間、月1回(主に13時半～15時半)、全10回程度、会議があります。保育あり(1歳～就学前、10人。300円。要予約)。[随時]5月20日(必着)までに申込書を直接か郵送で〒213-0001高津区溝口2-20-1すくらむ21 ☎813-0808、☎813-0864。[選考] 申込書は同所、区役所などで配布中。ホームページからもダウンロードできます。☎http://www.scrum21.or.jp/

「KAWASAKIしんゆり映画祭」ジュニア映画制作ワークショップボランティア

映画をつくる中学生の補助をします。専門的な知識は必要ありません。対象...18歳以上で、6～10月の週末(7、8月は平日も)と、秋の映画祭開催期間に活動できる人。詳細は区役所などで配布中のチラシかホームページ(☎http://www.siff.jp/)をご覧ください。[随時]アートセンター3階で行う説明会

点字入門講習会(夜間)

6月7日～7月5日の金曜、18時半～20時、全5回。北部身体障害者福祉会館で。20人。点字を基礎から学びます。[随時]5月31日までに直接、電話、FAXで北部身体障害者福祉会館 ☎811-6631、☎811-6517。[抽選]

7652、☎953-7685。市民・子ども局市民文化室 ☎200-2433、☎200-3248。

市民アンデパンダン展の作品

絵画、書道、写真の展示会への出展作品。対象...市内で創作活動をしている15歳以上の人。出品料...1部門2,000円。出品に関する規定などは申込書をご覧ください。展示期間・場所...7月2日～14日、アートガーデンかわさき。[随時]5月31日(必着)までに申込書を郵送で〒210-0007川崎区駅前本町12-1市文化財団 ☎222-8821、☎222-8817。申込書は区役所、市民館、図書館などで配布中。

講座

東横健康倶楽部～アットホームな雰囲気健康を学ぼう

4月27日、6月22日、8月24日、10月26日の土曜、14時～15時半(開場13時半)。聖マリアンナ医科大学東横病院で(JR武蔵小杉駅西口徒歩5分)。各日当日先着60人。身近な健康に関する講演会。[随時]同病院 ☎722-2121。教育委員会生涯学習推進課 ☎200-3304、☎200-3950。

思春期の子どもの心の健康を考える家族の集い

5月29日、6月5日、19日、26日の水曜、14時～16時、全4回。中原区役所保健福祉センターで。市内在住で全回参加できる中学・高校生の家族、10人。子どもへの接し方などを学びます。講師・森本麻穂(臨床心理士)。[随時]5月1日から電話で精神保健福祉センター ☎200-3246、☎200-3974。[先着順]

手話奉仕員養成講座・入門課程

麻生区コース...5月7日～9月10日の主に火曜、13時半～15時半。福祉バルあさおで。中原区コース...5月9日～9月12日の主に木曜、18時半～20時半。福祉バルなかはらで。いずれも全21回(主な曜日の他、土曜3回を含む)。各30人。各1,200円(教材費)。初めて手話を学ぶ人向け。[随時]4月27日(必着)までに往復ハガキで〒211-0037中原区井田三舞町14-1聴覚障害者情報文化センター ☎798-8800、☎798-8803。[抽選]

点字入門講習会(夜間)

6月7日～7月5日の金曜、18時半～20時、全5回。北部身体障害者福祉会館で。20人。点字を基礎から学びます。[随時]5月31日までに直接、電話、FAXで北部身体障害者福祉会館 ☎811-6631、☎811-6517。[抽選]

シニアリポーター養成講座

5月25日と6月15日の土曜、10時～16時半、他に5月28日～6月9日の間に体験取材を半日程度、全3回。生涯学習プラザ他で。市内在住か在勤のおおむね50歳以上で、全回参加でき、パソコンの電子メール操作が可能な20人。ホームページ「かわさきシニア応援サイト」に記事を掲載するリポーターを養成します。[随時]5月16日(必着)までにパソコンのメールアドレスも記入しハガキで〒214-0012多摩区中野島6-29新多摩川ハイム4-101(WE21ジャパンたま内)かわさき創造プロジェクト。[抽選] 随時企画局自治政策部 ☎200-3708、☎200-3800。

地域環境リーダー育成講座

6月1日、8日、22日、7月6日、20日、9月7日、21日、10月5日、19日、11月2日の土曜、10時～16時半、全10回。高津市民館他で。18歳以上、30人。地域や職場で環境に配慮した行動をするための、知識や手法を学びます。[随時]5月17日(消印有効)までに区役所などで配布中の申込書を直接、郵送、FAXで〒210-8577環境局環境調整課 ☎200-2387、☎200-3921。[抽選] 市ホームページからも申し込みます。

すくらむ21の講座

①女性起業家ピギナーズサロン...5月18日(土)10時～12時。起業後3年以内か起業を目指す女性、30人。1,000円。子育て支援事業で起業した講師から起業に関するノウハウを学びます。講座終了後交流会あり。

②子育てママの再就職ステップアップ講座...5月20日(月)、31日(金)、6月11日(火)、25日(火)、7月9日(火)、10時～12時(6月25日のみ9時半～)、全5回。再就職を目指す子育て中の女性30人。再就職に必要なスキルアップ講座と、仕事と家庭の両立などの悩みの共有・不安軽減の場を融合させた連続講座。採用担当者の話も。

③ママは最高のカメラマン...5月28日(火)10時半～12時。就学前の子どもの女性保護者15人。1,500円。子育てが楽しくなる写真講座。カメラの基礎、撮影のこつ、写真活用術などを学びます。

④市民講師事業～オカリナで楽しくイキイキ...5月31日と6月14日の金曜、14時～16時、全2回。20人。深い呼吸や指を使つての演奏は、体に良い刺激を与えます。楽器が初めての人でも楽しくチャレンジできます。

⑤商人(あきんど)デビュー塾...6月5日～8月10日の主に水曜18時

～20時と土曜14時～16時(前期)、10時～12時(後期)、全14回。市内商店街で創業予定か創業希望者30人。5,000円。商売を始めるこつやノウハウを学びます。講師・竹内幸次(中小企業診断士)。

⑥外国人労働者に対する日本語教育...5月12日(日)10時～15時。日本民家園で。小学4年生以上、20人。1,000円。[随時]5月30日(必着)までに往復ハガキで〒214-0032多摩区枅形7-1-1日本民家園 ☎922-2181、☎934-8652。[抽選]

体験講座～わら細工「ぞうり」

5月12日(日)10時～15時。日本民家園で。小学4年生以上、20人。1,000円。[随時]5月30日(必着)までに往復ハガキで〒214-0032多摩区枅形7-1-1日本民家園 ☎922-2181、☎934-8652。[抽選]



足のサイズに合わせて編みます

緑化センターの講座

①ゴーヤーの育て方...5月12日(日)。緑のカーテンにもなるゴーヤーの楽しみ方。②ハーブの楽しみ方...5月29日(水)。鉢で育て

るハーブの楽しみ方と育て方。いずれも13時半～15時。緑化センターで。各30人。②のみ教材費500円。[随時]①は5月4日②は5月15日(いずれも必着)までに往復ハガキで〒214-0021多摩区宿河原6-14-1緑化センター ☎911-2177、☎922-5599。[抽選]

英語による国際理解講座

6月8日、22日、7月13日の土曜、10時半～12時、全3回。国際交流センターで。16歳以上で中級レベル以上の英語力がある40人。3,000円。世界情勢や時事に関するテーマを英語で講義します。[随時]5月15日(消印有効)までに往復ハガキで〒211-0033中原区木柵園町2-2国際交流協会 ☎435-7000、☎435-7010。[抽選]

16ミリ映写機操作技術講習会

①6月23日(日)...高津市民館 ☎814-7603、☎833-8175②30日(日)...多摩市民館 ☎935-3333、☎935-3398③7月7日(日)...幸市民館 ☎541-3910、☎555-8224。いずれも9時～16時半。15歳以上、各日30人。教材費500円。公的な視聴覚センターやライブラリーで16ミリフィルム、映写機などを借りるために必要な操作技術講習会。受講者には当日試験を行い、認定証を発行します。[随時]5月1日10時から直接か電話で各館。[先着順]

～就職を応援します～ 市就職支援事業

市で行っている各就職支援事業の説明会を開催します。各事業へ応募する人は、いずれも説明会への参加が必須で面接などの選考があります。詳細は各所へお問い合わせください。

若年者向け～かわさき就職チャレンジ事業 説明会

4月26日(金)、30日(火)、5月1日(水)、8日(水)、10日(金)、14日(火)、15日(水)、17日(金) ①10時～10時半②13時半～14時。ソリッドスクエアで(川崎駅西口から徒歩8分)。社会人としての基礎知識を学ぶ研修や、企業への派遣による就業体験研修(研修中は給与支給)で就職を目指す事業。資格...市内在住か市内の大学・高校などを卒業した40歳未満の求職者(東日本大震災の被災求職者は市外在住も可)。募集人数...第1期55人程度(5月27日開始)、第2期30人程度(9月2日開始)。[随時]随時、電話かホームページで、かわさき就職チャレンジ事業事務局(パソナ川崎) ☎0120-821-069(平日9時～17時半) ☎http://www.pasona.co.jp/pr/kawasaki/ [随時]経済労働局労働雇用部 ☎200-2276、☎200-3598。

介護職を目指す～介護人材育成雇用事業説明会

市内の介護保険サービス施設・事業所で派遣社員として働きながら、介護職員初任者研修(旧ホームヘルパー2級研修)を受講し、派遣先での就職を目指す事業。資格...現在離職中で介護資格を持っていない人。募集人数...第1期20人程度(6月1日開始)、第2期20人程度(7月1日開始)、第3期13人程度(10月1日開始)。説明会(第1期)は右表の通り。[随時]随時、電話でパソナソーシング ☎0120-334-510(平日9時～19時)、[随時]健康福祉局高齢者事業推進課 ☎200-2652、☎200-3926。第2期は6月、第3期は9月に説明会を開催予定です。日程はお問い合わせください。

日時(いずれも5月)	時間	場所
1日(水)	13時半～15時半	てくのかわさき
7日(火)		
11日(土)	10時～12時	ミューザ川崎研修室
14日(火)		
2日(木)	10時～12時	高津市民館
9日(木)	10時～12時	
13日(月)	13時半～15時半	多摩市民館
10日(金)	10時～12時	
15日(水)	13時半～15時半	麻生市民館

美しい花と散策を楽しもう

生田緑地ばら苑 春の一般開放

約五百三十種・四千七百株のバラが美しさを競います。広い苑内を散策しながら楽しみませんか。

期間 五月十六日～六月二日

時間 平日：午前10時～午後四時半、土・日曜：午前九時～午後四時半(いずれも入苑は午後四時)



目で見て香りを楽しんで

場所 生田緑地ばら苑

交通 向ヶ丘遊園駅南口徒歩二十分、宿河原駅徒歩十三分。駐車場(一回五百円、百台)の混雑が予想

開設緑政局公園管理課(200) 2394、FAX(200)3979

園生田緑地ばら苑(978) 5270(開苑期間中) 建設緑政局公園管理課(200) 2394、FAX(200)3979

されますので、公共交通機関を利用してください。ペットを連れての入苑はできません。階段の上り下りが困難な人は警備員に声を掛けてください

世界の子どもを歩かせて支援

ユニセフ・ラフウォークinかわさき

参加費が全額ユニセフの募金になり、世界の子どもの支援に使われるウォーキングイベントです。しっかりと歩くロングコースと、気軽に歩くショートコースがあります。

日時 五月二十六日(日) 午前10時15分～午後一時

場所 生田緑地

人数 三キロ以上歩ける人

参加費が全額ユニセフの募金になり、世界の子どもの支援に使われるウォーキングイベントです。しっかりと歩くロングコースと、気軽に歩くショートコースがあります。

日時 五月二十六日(日) 午前10時15分～午後一時

場所 生田緑地

人数 三キロ以上歩ける人

参加費 大人五百円、十八歳未満二百円

申込 四月二十五日午前10時から電話かファクスで県ユニセフ協会(045(473)1144、FAX045(473)1143。「先着順」)

申込先 国総務局国際施策調整室(200)2243、FAX(200)3746

写真とインタビュ―満載

市民グラフィかわさき「ひろば」71号販売中

二〇一二年の市の出来事を写真でつづった冊子で、楽しみながら川崎の一年を知ることができます。

巻頭企画は「未来へつなげる科学のトビラ」。リニューアルオープンした「かわさき宙と緑の科学館」、新川崎・創造のもりで取り組んでいる超微細(ナノ・マイクロ)技術、二一二年生まれのドラえもん誕生百年前を紹介。盛りだくさんの内容です。

A4判四十ページ(オ



川崎の1年がよく分かる1冊(写真はポスター)

ールカラー)

販売価格 四百円(税込み)

販売場所 市役所・区役所(川崎区を除く)売店

市民・子ども局シテイセ

「おことわり」おでかけ写真館は休載しました

イルス・広報室(200)2283、FAX(200)3915

写真募集 市内の風景、街並みなどを撮影したものを、人物が写っている場合は、その人に応募の了解を得てください。

写真は返却しません

応募方法 四月三十日(消印有効)までに、別紙に住所、氏名(ふりがな)、年齢、電話番号、撮影年月日・場所・行き方を記入し、郵送で〒210-8577市民・子ども局シテイセールス・広報室(200)2287、FAX(200)3915

お知らせ掲示板の続き

申し込み方法は3面上参照

連休中、小学生の市バス乗車料金が50円に

4月27日～5月6日の期間、現金・ICカードで料金を支払う前に運転手に「小学生です」と申し出ると小児乗車料金が50円(深夜バスは100円)になります。小児IC定期券は申し出不要です。園交通局管理課(200)3235、FAX(200)3946。

歴史シンポジウムと中原街道時代まつり

歴史シンポジウム...5月9日(木)18時～20時半。中原市民館多目的ホールで。地域の歴史に関する講演。

時代まつり...5月12日(日)10時～19時。国際交流センターで。おいらん道中、放鷹術の実演など。雨天時は内容変更あり。園中原街道時代まつり実行委員会事務局(711)5770。

いずれも園中原区役所地域振興課(744)3324、FAX(744)3346。

かわさきマイスターまつり



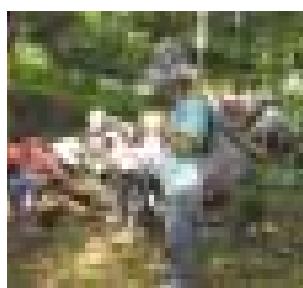
名人の技を見て買いたい物も

5月11日(土)11時～17時。武蔵溝ノ口駅改札前南北自由通路で。かわさきマイスターが大集合し、技能を披露。製品の展示(一部販売)、匠の技の体験コーナーも。

荒天中止。園経済労働局労働雇用部(200)2242、FAX(200)3598。

日本女子大学の催し

西生田キッズレンジャー初夏編...5月11日(土)13時～14時半。小学1～3年生と保護者、8組16人。面



自然の中に発見がいっぱい

白くて謎だらけの自然の世界を探検します。雨天時は屋内。

講演「宇宙で生活するには」...5月18日(土)13時半～15時。20人。スペースシャトルで使用した宇宙船内服の研究と、その成果の地球上の生活への応用を紹介。

いずれも日本女子大学生涯学習センターで(読売ランド前駅徒歩15分)。園4月25日9時から直接(平日9時～17時、土曜9時～12時) FAX、ホームページで同センター(952)6962、http://llc.jwu.ac.jp/nishiikuta.html [先着順] 園教育委員会生涯学習推進課(200)3304、FAX(200)3950。

かわさき宙と緑の科学館の講座

ふしぎ実験室...5月19日(日)10時～11時半。小学3～6年生、24人。水に金属を入れるとどうなるか、電子メロディーが鳴るのはなぜか、などを簡単な実験で明らかにします。園4月29日まで。

天文サポーター養成講座...6月2日(日)、16日(日)、7月14日(日)、27日(土)、8月10日(土)、主に18時～20時、全5回。18歳以上、25人。星座や望遠鏡の操作を学び、星の観察会でのボランティアを目指します。園5月14日まで。

いずれも、かわさき宙と緑の科学館で。園各締め切り(必着)までに往復八ガキで〒214-0032多摩区枳形7-1-2かわさき宙と緑の科学館(922)4731、FAX(934)8659。[抽選]

産業観光バスツアー

5月22日(水) 新百合ヶ丘駅9時15分・登戸駅9時45分出発、18時半～19時ごろ各駅で解散。45人(最少催行人数30人)。4,300円(昼食代、保険料を含む)。生田緑地ばら苑見学、ミュージアム川崎シンフォニーホールでランチタイムコンサート鑑賞、川崎競輪場で選手と交流など。荒天中止。園4月25日10時から電話でスペースプラン(933)0080。[先着順] 園経済労働局商業観光課(200)2327、FAX(200)3920。

障害者スポーツ大会「卓球」参加者募集

6月1日(土)9時半～13時。リハビリテーション福祉センターで。身体・知的・精神に障害がある13歳以上の人。全国障害者スポーツ大会の代表選考会を兼ねています。園5月10日(消印有効)までに申込書を直接、郵送、FAXで住んでいる区の区役所高齢・障害

課、大師・田島地区健康福祉ステーション高齢・障害係。申込書は同課・係で配布中。市ホームページからもダウンロードできます。

子どもエコチャレンジクラブ部員募集

①6月8日(土)～9日(日) ②7月7日(日) ③8月1日(木) ④9月1日(日) ⑤10月6日(日) ⑥11月4日(祝) ⑦12月7日(土)～8日(日) ⑧26年1月12日(日) ⑨2月2日(日) ⑩2月16日(日) ⑪3月8日(土)～9日(日) ⑫3月21日(祝) 全12回。青少年の家他で。小学4～中学3年生、32人。12,000円(宿泊・食事代、保険料を含む)。環境に関する体験学習、工作、野外活動など。園5月24日(必着)までに性別、学校名・学年、保護者氏名も記入し八ガキで〒216-0033宮前区宮崎105-1 青少年の家(888)3588、FAX(857)6623。[抽選] 詳細は同施設、市民館、図書館で配布中の案内をご覧ください。

ハーバード大学クロコディロスコンサート&交流会

6月15日(土)14時～16時半。国際交流センターで。小学生以上、200人。コンサート・交流会セット券3,000円(当日3,500円)、コンサートのみ2,000円(当日2,500円)いずれも小～大学生は1,000円引き。男子学生12人がアカペラで美しいハーモニーを響かせます。園4月25日9時半から直接、電話、FAXで国際交流協会(国際交流センター内) (435)7000、FAX(435)7010。[先着順]