

しめかざり
しめ縄で作る飾りのことで、長生みや家が代々栄えるようにとの願いが込められています。玄関口や家の神棚に飾ります。

すすはらい
お正月かくる前に、家の内と外を大掃除することです。最近では12月25日前後に行うことが多くなりました。

ななくさがゆ
正月7日の朝に「七草かゆ」を食べると一年間病気にならぬといわれ、江戸時代から食べられてきました。

おねが
年始のあいさつにその家を訪ねる時に持参する品のことを「品物」には「年賀のしを」かけて持参します。

としがみさま
年神様は新年の神様で、一年の幸せを届けるために、高い山から降りてくると言われています。

MEGLIA
家族で学ぼう!



年末年始スケジュール
家族みんなで予定を書き込んでご使用ください。

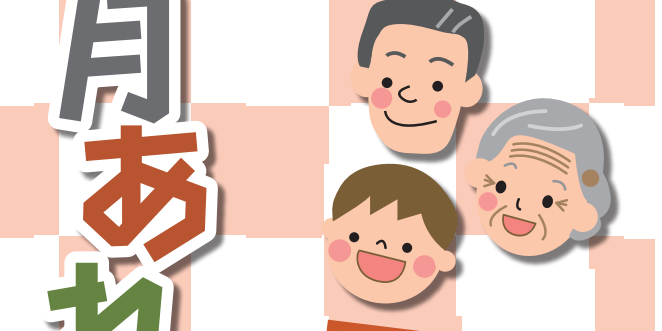
日	月	火	水	木	金	土
						12/1 先負
2 仏滅	3 大安	4 赤口	5 先勝	6 友引	7 先負	8 仏滅
9 大安	10 赤口	11 先勝	12 友引	13 大安	14 赤口	15 先勝
16 友引	17 先負	18 仏滅	19 大安	20 赤口	21 先勝	22 友引
23 先負	24 仏滅	25 大安	26 赤口	27 先勝	28 友引	29 先負
30 仏滅	31 大安	1/1 赤口	2 先勝	3 友引	4 先負	5 仏滅
6 大安	7 赤口	8 先勝	9 友引	10 先負	11 仏滅	12 赤口
13 先勝	14 友引	15 先負	16 仏滅	17 大安	18 赤口	19 先勝

MEGLIA 年末年始営業時間

	29日土・30日日	31日月	新年1日祝	新春初売り2日水	3日木
本店	8時~21時	8時~20時	休業	9時~21時	→
藤岡店・三好店 赤池店・井上店 豊南店・若園店 志賀店・朝日店	9時~21時	8時~20時	休業	10時~20時	→
セントレ	10時~21時	9時~20時 (2Fは 10時~19時)	休業	10時~20時	→
永覚店	9時~21時	9時~20時	休業	10時~20時	→
五ヶ丘店	9時~21時	9時~19時	休業	10時~20時	→
北斗店	9時~21時	9時~18時	休業	10時~20時	→
星ヶ丘店	7時~22時	9時~19時	休業	10時~20時	→
金谷店・栄店 市木店・上里店 加茂川店	9時~21時	7時~19時	休業	10時~20時	→
三好ブック 豊南ブック	10時~23時	10時~20時	休業	10時~20時	→

かがみもち
丸くついた餅を重ねたもので、昔の鏡の形に似ていることからつけられました。床の間に飾りますが、なげれば居間の目につくところに飾ります。

ねんがじょう
新年のあいさつに行けない人に手紙を送るようになります。それが年賀状になりました。ちなみに、「元旦」は1月1日の朝という意味で、年神様が降りてくる時を示しています。



いらいばし
おせちをいただく時に使う慶事の箸。末広がりの八寸(約24cm)で縁起が良い。元旦から松の内迄は同じ箸を使います。

かどまつ
年神様が降りてくる時の目印として、また家に悪いものが入らないように門または玄関に1月7日の松の内まで飾ります。

ぼちぢく
お年玉などを入れる小さな袋のこと。お年玉はもともとは年神様からのいたたき物の意味で、お供えた餅を子どもなどに配ったのが始まりとされています。

お正月あれこれ



すごろく de おせち料理

おせちの由来を一緒に探そう!

サイコロをふって START!

「まめ(元気)に過ごせるように」の意味があります。


くろまめ 黒豆



栗きんとん

きれいな黄金色が財宝を連想させ、豊かな一年を願って食べられます。

2マスすすむ



長いひげをはやし、腰が曲った老人に見立て、長寿への願いが込められています。


えび 海老



昆布巻き

「よろこぶ」の言葉にかけて

1回休み



たくさんの小魚になぞらえて、子どもが多く授かるようにと願います。

わかさぎ

1マスすすむ



たまごの数にあやかり、子孫繁栄(家が代々栄えること)を願います。

数の子



2マスすすむ

ぶり 鱒


出世魚である事から、出世を祈願したものです。



3マスもどる

ちよろぎ

「長老喜」「千代呂木」などの字があり、長寿を願う縁起物です。



1回休み


錦は金銀を連想させるため縁起がよいとされています。

にしきたまご 錦卵



さといも

一つの苗からたくさんの子芋ができることから、子だくさんを願っています。



5マスすすむ

紅はめでたさと喜びを、白は神聖を表しています。

こうはく 紅白かまぼこ



5マスもどる

五穀豊穰(穀物が豊かに実ること)の願いを込めています。


たつく 田作り



人参と大根でお祝いの水引きをかたどったもので、平安・平和を願います。


こうはく 紅白なます

1マスもどる



穴が空いている形から、先を見通せるようにとの願いを込めています。


わんこん



伊達者(おしゃれな人)たちが着ていたドテラに似ていたことからこの名に。進化、教養、文化を表します。

だてま 伊達巻き

1マスもどる




芽が出ることから、縁起が良いとされています。

たたき牛蒡

しっかり根を張るごぼうは、家の安泰(安全でやすらかなこと)を願います。

5マスもどる



くわい



お頭付き鯛

「めでたい」の言葉にかけて


ふりだしへ戻る



雑煮とは、年神様に供えた餅を神棚からおろして野菜と一緒に煮たものこと。現代では三が日の朝に食べる家庭が多いようです。

そうじに 雑煮

1マスすすむ



やったね! おめでとう!

ゴール GOAL!

おせちはもともと節句に神様にお供えたものですが、現在では正月料理に限定された呼び名になりました。



年末年始お買い物チェックリスト

□に✓印を付けてご利用ください。

- 掃除・日用品関連**
- 大掃除用品**
- キッチン周り用洗剤 □窓用洗剤
 - 床用洗剤・ワックス
 - 浴室・トイレ用洗剤
 - 換気扇・ガスレンジカバー
 - 掃除用ブラシ □スポンジ
 - ホウキ □バケツ □雑巾
 - ハタキ □モップ
 - ゴム手袋 □粘着ローラー
 - ゴミ袋 □掃除機用ゴミパック
 - 障子紙 □電球・蛍光灯
- 生活・台所・衛生用品**
- つまようじ
 - ラップ・アルミホイル
 - 乾電池・電池
 - DVD ディスク
 - カセットボンベ
 - 来客用品(湯のみ・取り皿・小鉢・汁椀・寝具など)
 - 歯ブラシ・歯磨き粉
 - 紙おむつ・生理用品
 - トイレットペーパー
- お正月飾り・器**
- しめ飾り(玄関・神棚・車用)
 - 鏡餅(橙・昆布・三方・御幣・四方紅・裏白・扇)
 - 重箱・屠蘇器 □祝箸
 - 生花・アレンジフラワー・栴
- お年賀用品**
- 年賀状
 - 筆ペン
 - ぼち袋
 - 手土産菓子
- 衣類**
- 肌着
 - 靴下 □エプロン
- 書き初め**
- 筆
 - 半紙
 - 墨

おせち関連

- 出来上がりおせち**
- 黒豆
 - 紅白なます
 - 栗きんとん
 - 紅白かまぼこ
 - 伊達巻き
 - 小魚甘露煮
 - ちよろぎ
 - 数の子
 - 海老うま煮
 - 昆布巻き
 - 田作り
 - 錦卵
 - お煮しめ
- 手作りおせち材料**
- 重曹
 - にんじん
 - 栗甘露煮
 - くちなし
 - にしん(生干し)
 - 昆布
 - かんばんよう
 - ごぼう
- 〈田作り〉**
- 田作り(ごまめ)
 - お煮しめ
 - さといも
 - 干し椎茸
 - 伊達巻き・錦卵
 - 卵
 - れんこん
- 〈たたきごぼう〉**
- ごぼう
 - ごま
 - くわいのうま煮
 - くわい
 - 鯛・ぶり
 - ぶり切身
 - 松前漬
 - にんじん
 - しょうゆ
 - 料理酒
- 〈鯛・ぶり〉**
- 鯛(お頭付き)
 - するめ
 - 塩
 - みりん
- 〈お煮しめ〉**
- 数の子
 - 昆布
 - 酢
 - 砂糖
 - サラダ油



お正月・年越し関連

- お正月のごちそう**
- 牛ステーキ肉
 - ローストビーフ
 - スモークサーモン
 - かに
 - オードブル
 - お刺身盛り合わせ
 - 寿司盛り合わせ
 - まぐろ
- お菓子類**
- ビール
 - 日本酒(おとそ)
 - 焼酎
 - ワイン
 - ウイスキー
 - 甘酒
 - コーヒー
 - 紅茶
 - ジュース
 - おしるこ
 - お茶菓子
- 年越しそば**
- そば
 - 天ぷら・かき揚げ
 - なると巻き
 - 三つ葉
 - 一味・七味
 - めんつゆ
 - 油揚げ
 - 長ねぎ
- 果物**
- みかん・いちご・りんご
 - 干し柿・甘栗
 - 落花生
- デザート**
- アイスクリーム
 - ヨーグルト
 - 洋菓子
- お鍋**
- 白菜
 - 糸こんにゃく・しらたき
 - たら
 - 春菊
 - 長ねぎ
 - 鶏肉
 - しゃぶしゃぶ用肉(牛・豚)
 - しめじ
 - かに
 - えのき
 - しいたけ
 - 豆腐
 - ぶり
 - 寄せ鍋つゆ
- 雑煮**
- 切り餅
 - 小松菜・にんじん・ほうれん草
 - 鶏肉
 - かつお節・だし昆布
- 餅関連**
- 切り餅
 - きな粉
 - 餅
 - 小豆
 - ゆであずき
 - 大根
 - 焼き鯛
- すき焼き**
- 牛すき焼肉
 - 焼き豆腐
 - 糸こんにゃく
 - 玉子
 - すき焼きのたれ

