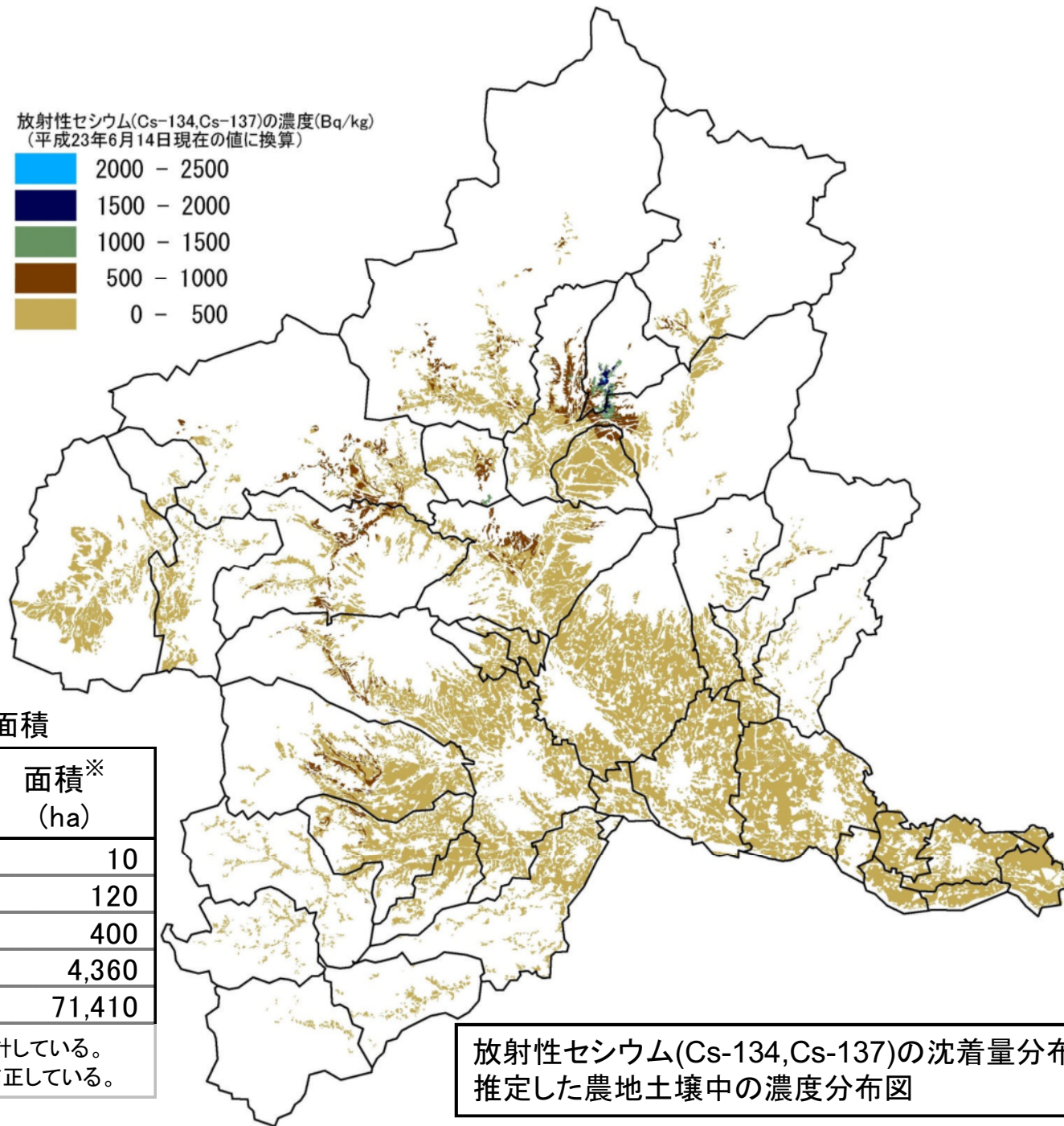
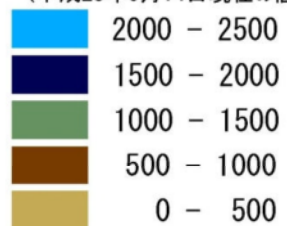


放射性セシウム(Cs-134,Cs-137)の濃度(Bq/kg)  
 (平成23年6月14日現在の値に換算)



濃度別の分布面積

濃度 (Bq/kg)	面積※ (ha)
2000 - 2500	10
1500 - 2000	120
1000 - 1500	400
500 - 1000	4,360
0 - 500	71,410

※: 面積は土壤図を基に推計している。  
 農耕地面積を76300haで補正している。

放射性セシウム(Cs-134,Cs-137)の沈着量分布図から  
 推定した農地土壤中の濃度分布図