

利根川水系烏川・神流川・鎗川・碓氷川浸水想定区域図 説明

資料 1

1 説明文

- (1) この図は、利根川水系烏川・神流川・鎗川・碓氷川の洪水予報区間及び水位情報周知河川について、水防法第14条第1項の規定により指定された浸水想定区域と、当該区域が浸水した場合に想定される水深その他必要な事項を示したものです。
- (2) この図は、河道・ダムを整備状況を勘案して、烏川上流域に3日間377.5mmの総雨量（年超過確率1/100の降雨）が降ったことにより、烏川等がはん濫した場合に想定される浸水の状況をシミュレーションにより求めたものです。
- (3) このシミュレーションの実施にあたっては、支派川のはん濫、隣接する河川のはん濫、想定を超える降雨、内水によるはん濫等を考慮していませんので、この浸水想定区域に指定されていない区域においても浸水が発生する場合や、想定される水深が実際の浸水深と異なる場合があります。
- (4) なお、この浸水想定区域図は、烏川・神流川・鎗川・碓氷川のはん濫により生じる浸水想定区域と想定される水深等を示した図であるため、利根川等の隣接する河川のはん濫の影響が考えられる区域では、別途、当該河川の浸水想定区域図を参照する必要があります。

2 基本事項等

- (1) 作成主体 国土交通省関東地方整備局高崎河川国道事務所
- (2) 作成年月日 平成17年10月20日（烏川、鎗川、碓氷川）
平成19年 1月11日（神流川）
- (3) 告示番号 国土交通省関東地方整備局告示第473号（烏川）
国土交通省関東地方整備局告示第474号（鎗川）
国土交通省関東地方整備局告示第475号（碓氷川）
国土交通省関東地方整備局告示第 10号（神流川）
- (4) 指定の根拠法令 水防法（昭和24年法律第193号）第14条第1項
- (5) 対象となる洪水予報河川

利根川水系

- ・ 烏川（実施区間：左岸群馬県高崎市並榎町から利根川合流点まで、右岸群馬県高崎市下豊岡町字下北久保から利根川合流点まで）
- ・ 神流川（実施区間：左岸群馬県藤岡市浄法寺から烏川合流点まで、右岸埼玉県児玉郡神川町大字新宿字寄島から烏川合流点まで）
- ・ 鎗川（実施区間：左岸群馬県高崎市山名町字田中地から烏川合流点まで、右岸群馬県藤岡市大字落合字長津から烏川合流点まで）
- ・ 碓氷川（実施区間：左岸群馬県高崎市下豊岡町字西本屋敷から烏川合流点まで、右岸群馬県高崎市乗附町字内田から烏川合流点まで）

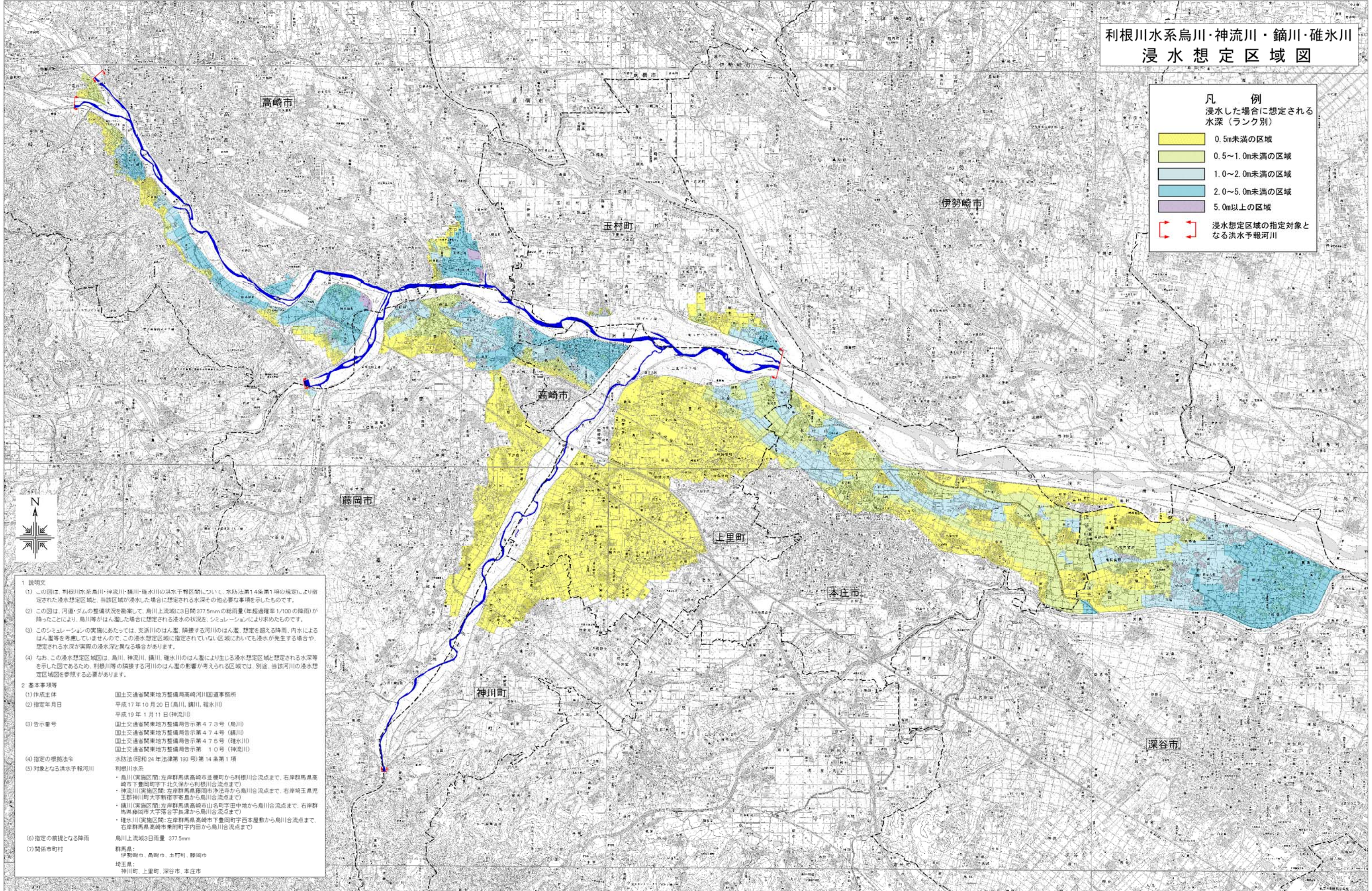
- (6) 指定の前提となる降雨 烏川上流域3日雨量 377.5mm
- (7) 関係市町村 <群馬県>
伊勢崎市、高崎市、玉村町、藤岡市
<埼玉県>
神川町、上里町、深谷市、本庄市

利根川水系鳥川・神流川・鍋川・碓氷川 浸水想定区域図

凡 例
浸水した場合に想定される水深（ランク別）

- 0.5m未満の区域
- 0.5～1.0m未満の区域
- 1.0～2.0m未満の区域
- 2.0～5.0m未満の区域
- 5.0m以上の区域

浸水想定区域の指定対象となる洪水予報河川



1 説明文

(1) この図は、利根川水系鳥川・神流川・鍋川・碓氷川の洪水予報区間について、水防法第14条第1項の規定により指定された浸水想定区域と、当該区域が浸水した場合に想定される水深その他必要な事項を示したものです。

(2) この図は、河道・ダム等の整備状況を勘案して、鳥川上流域に3日間377.5mmの総雨量（年超過確率1/100の降雨）が降ったことにより、鳥川等がはん濫した場合に想定される浸水の状態を、シミュレーションにより求めたものです。

(3) このシミュレーションの実態にあたっては、支流川のはん濫、隣接する河川のはん濫、想定を超える降雨、内水によるはん濫等を考慮していませんので、この浸水想定区域に指定されていない区域においても浸水が発生する場合や、想定される水深が実際の浸水深と異なる場合があります。

(4) なお、この浸水想定区域図は、鳥川、神流川、鍋川、碓氷川のはん濫により生じる浸水想定区域と想定される水深等を示した図であるため、利根川等の隣接する河川のはん濫の影響が考えられる区域では、別途、当該河川の浸水想定区域図を参照する必要があります。

2 基本事項等

(1) 作成主体 国土交通省関東地方整備局高崎河川国道事務所

(2) 指定年月日 平成17年10月20日（鳥川、鍋川、碓氷川）
平成19年1月11日（神流川）

(3) 告示番号 国土交通省関東地方整備局告示第473号（鳥川）
国土交通省関東地方整備局告示第474号（鍋川）
国土交通省関東地方整備局告示第475号（碓氷川）
国土交通省関東地方整備局告示第10号（神流川）

(4) 指定の根拠法令 水防法（昭和24年法律第193号）第14条第1項

(5) 対象となる洪水予報河川 利根川水系
・鳥川（実施区間：左岸群馬県高崎市並根町から利根川合流点まで、右岸群馬県高崎市下豊岡町宇下北久保から利根川合流点まで）
・神流川（実施区間：左岸群馬県藤岡市浄法寺から鳥川合流点まで、右岸埼玉県児玉郡神川町大字新市字等島から鳥川合流点まで）
・鍋川（実施区間：左岸群馬県高崎市山形町宇田中地から鳥川合流点まで、右岸群馬県神河町大字落石字長津から鳥川合流点まで）
・碓氷川（実施区間：左岸群馬県高崎市下豊岡町宇西本屋敷から鳥川合流点まで、右岸群馬県高崎市東附町宇内田から鳥川合流点まで）

(6) 指定の前提となる降雨 鳥川上流域3日雨量 377.5mm

(7) 関係市町村 群馬県：伊勢崎市、高崎市、玉村町、藤岡市
埼玉県：神川町、上里町、深谷市、本庄市

この地図は、国土地理院長の承認を得て、同院発行の数値地図25000（地図画像）を複製したものである。（承認番号 平18総複、第539号）