

真岡鐵道各駅1日平均乗車人員(人)

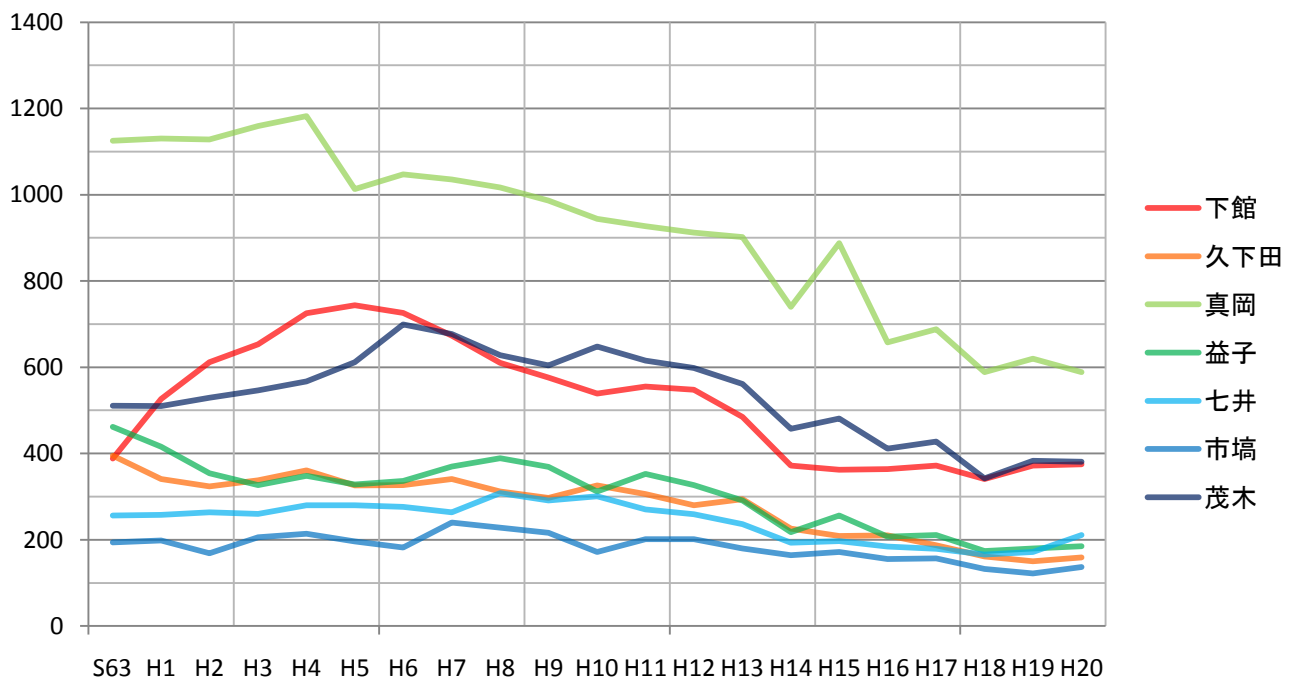
| 年度→ | | S62(JR) | S63(開業) | H5 | H10 | H15 | H18 | H19 | H20 |
|--------|-------|---------|---------|-------|-----|-----|-----|-----|-----|
| 茨城県筑西市 | 下館 | 570 | 388 | 744 | 539 | 362 | 341 | 372 | 375 |
| | 下館二高前 | - | 30 | 109 | 74 | 41 | 38 | 32 | 34 |
| | 折本 | 67 | 72 | 121 | 103 | 52 | 43 | 39 | 46 |
| | ひぐち | - | - | 98 | 110 | 59 | 41 | 44 | 49 |
| 栃木県真岡市 | 久下田 | 358 | 395 | 326 | 326 | 209 | 161 | 150 | 159 |
| | 寺内 | 96 | 100 | 103 | 87 | 34 | 35 | 31 | 45 |
| | 真岡 | 921 | 1,125 | 1,013 | 944 | 888 | 589 | 620 | 589 |
| | 北真岡 | 76 | 118 | 214 | 212 | 120 | 120 | 88 | 109 |
| | 西田井 | 58 | 109 | 58 | 56 | 39 | 24 | 23 | 34 |
| | 北山 | - | - | 61 | 68 | 52 | 41 | 37 | 44 |
| 益子町 | 益子 | 329 | 462 | 328 | 312 | 256 | 174 | 180 | 185 |
| | 七井 | 237 | 256 | 280 | 301 | 197 | 166 | 172 | 211 |
| 市貝町 | 多田羅 | 94 | 102 | 130 | 126 | 115 | 86 | 77 | 93 |
| | 市塙 | 187 | 194 | 196 | 172 | 172 | 132 | 122 | 137 |
| | 笹原田 | - | - | 9 | 5 | 8 | 4 | 3 | 4 |
| 茂木町 | 天矢場 | - | - | 16 | 20 | 13 | 10 | 11 | 9 |
| | 茂木 | 405 | 511 | 612 | 648 | 481 | 342 | 383 | 381 |

※下館二高前駅はS63年4月(轉換時)、北山駅はH1年3月、ひぐち、笹原田、天矢場駅はH4年3月開業。

(真岡市統計書H21年版他より作成)

※実際の駅利用者数は乗車人員と降車人員の合計だが、両者に差がある場合もあり、単純に乗車人員の2倍とはならない。

主な駅の乗車人員の推移[S63年度~H20年度](人)



(真岡市統計書H21年版他より作成)