

樹木にとって最も大切なこと それは、癒合組織の成長の早さ

●写真は「樹木の味方」による癒合組織の経年変化例です。

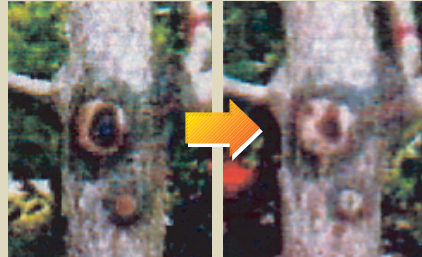


組織成長例 (リンゴ)

組織成長例 (サクラ)



塗布2ヶ月後から18ヶ月後の変化



塗布1年後から3年後の変化

京都府立植物園・京都円山公園・清水寺などの公共施設や有名寺院で使用。

京都で、延べ1000本の使用実績



滋賀県信楽町「都しだれ」

(▲写真は「樹木の味方」を使用した天然記念物の施工事例です。)

あらゆる場面で…

農園から庭園・公園の樹木全般に、ご活用いただいています。
公園・街路樹・鉄道・学校・庭木・天然記念物・古木・老木・果樹など。

樹木にも環境にもやさしい

剪定切口保護用塗布剤・園芸用資材



1000cc

500cc

信頼と実績のブランド

「樹木の味方」®

<http://www.sun-act.com>

GREEN COMMUNICATION
サン・アクト株式会社

樹木の剪定切口・腐朽・空洞部分や根の切断部など
あらゆる処置に「樹木の味方」。

塗布膜が人工樹皮の役目を果たします。