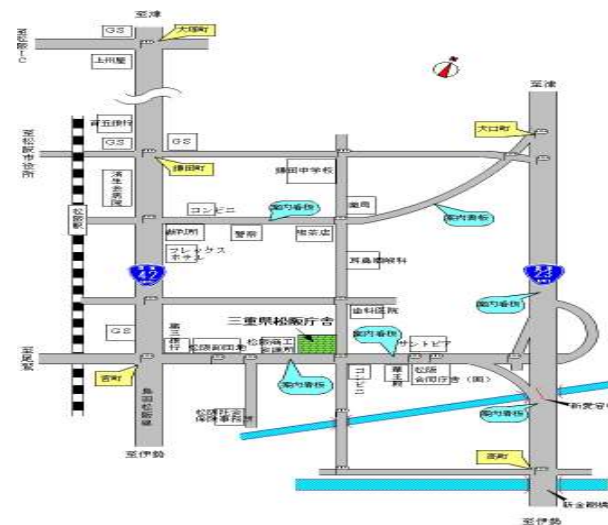


# 松阪保健所エイズ相談・検査日

- 検査日：毎月第1・第3火曜日 午後1時～3時  
※感染の可能性のあった日から3カ月以上たってから受けてください。  
※検査を希望される方は予約不要・無料・匿名で受けられます。  
※結果は一週間後にお伝えします。  
※当日保健所1階ロビーに出してあります受付番号札をとってお待ち下さい。
- 場 所：松阪市高町138 三重県松阪庁舎 1階 松阪保健所
- 検査内容：HIV・B型肝炎・C型肝炎・梅毒
- 連絡先：松阪保健福祉事務所 健康増進課 TEL0598-50-0531  
(津保健所のみ即日検査実施 TEL059-223-5184)



エイズ検査は、心配なことがあってから、3か月過ぎてから受けてください。  
エイズの感染は、危険な性行為・血液・母乳を介して広がります。



県内の他の保健所でも下記の日時に検査を行っています。  
**あらかじめ各保健福祉事務所〈保健所〉へお問い合わせのうえ利用ください。**

	桑名保健所	四日市保健所	鈴鹿保健所	津保健所
検査日	毎週火曜日	毎週火曜日 午後1時～3時	毎週火曜日	毎週火曜日 午後2時～3時30分
時間	午後1時～2時30分	第4火曜日 午後5時30分～7時	午後1時～3時	第3火曜日 午後5時30分～7時 (即日検査実施)
TEL	0594 24-3625	0593 52-0594	0593 82-8672	059 223-5184

	松阪保健所	伊勢保健所	上野保健所	尾鷲保健所	熊野保健所
検査日	第1・3火曜日	毎週火曜日 午前8時45分～11時	毎週火曜日	第2・第4火曜日	第2・第4火曜日
時間	午後1時～3時	第2火曜日 午後5時30分～7時	午前9時～11時	午後1時～2時	午後1時30分～ 2時30分
TEL	0598 50-0531	0596 27-5148	0595 24-8045	0597 23-3454	0597 89-6115