

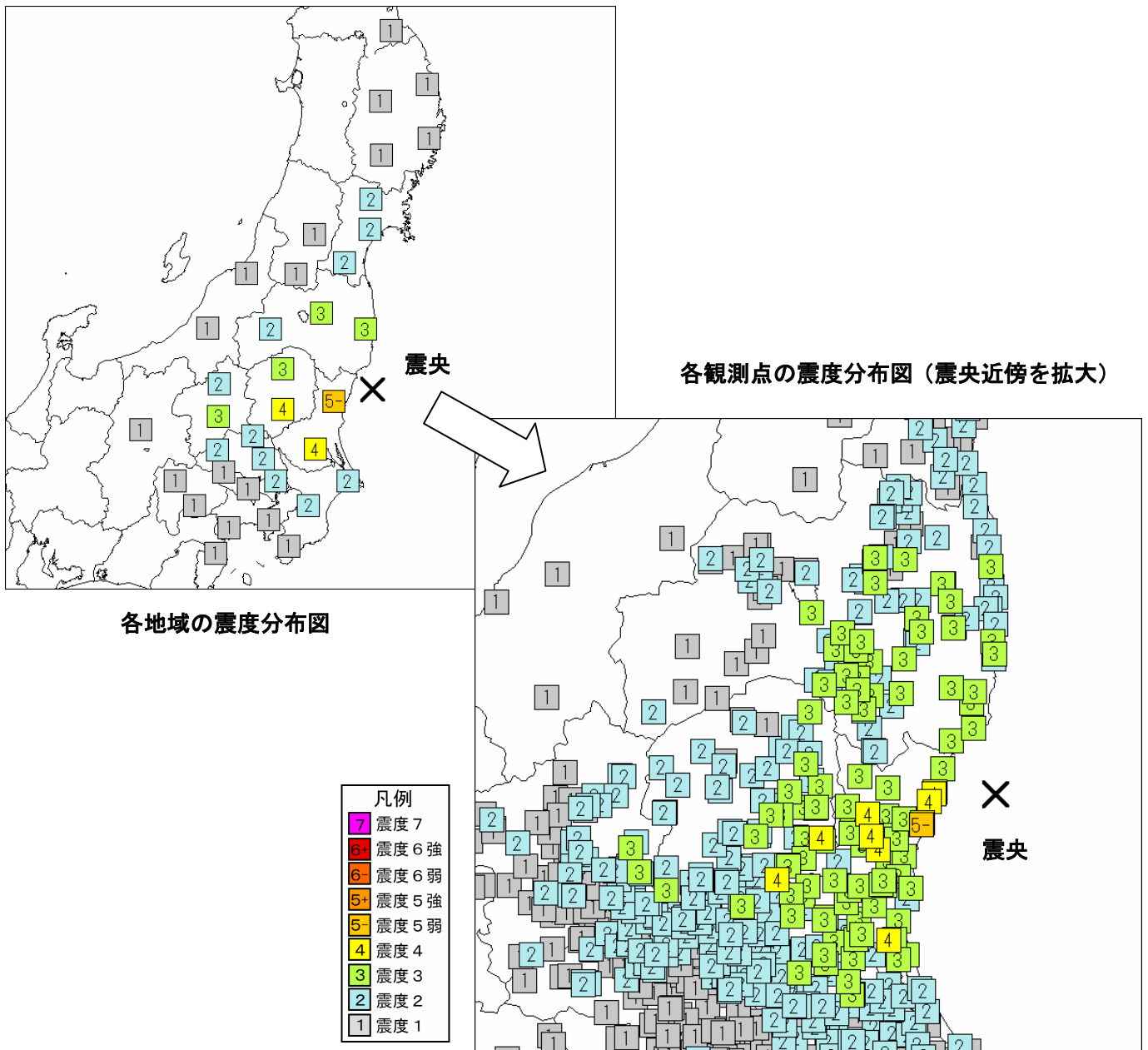
## 2008年7月5日16時49分の茨城県沖の地震について

### 茨城県で震度5弱

7月5日16時49分、茨城県沖の深さ50kmで、M5.2（暫定値）の地震がありました。この地震により、茨城県日立市で震度5弱を観測したほか、東北地方から関東甲信越地方及び静岡県にかけて震度4～1を観測しました。この地震による津波の心配はありません。

この地震の発震機構は、北西－南東方向に圧力軸を持つ逆断層型で、太平洋プレートと陸側のプレートの境界で発生した地震と考えられます。

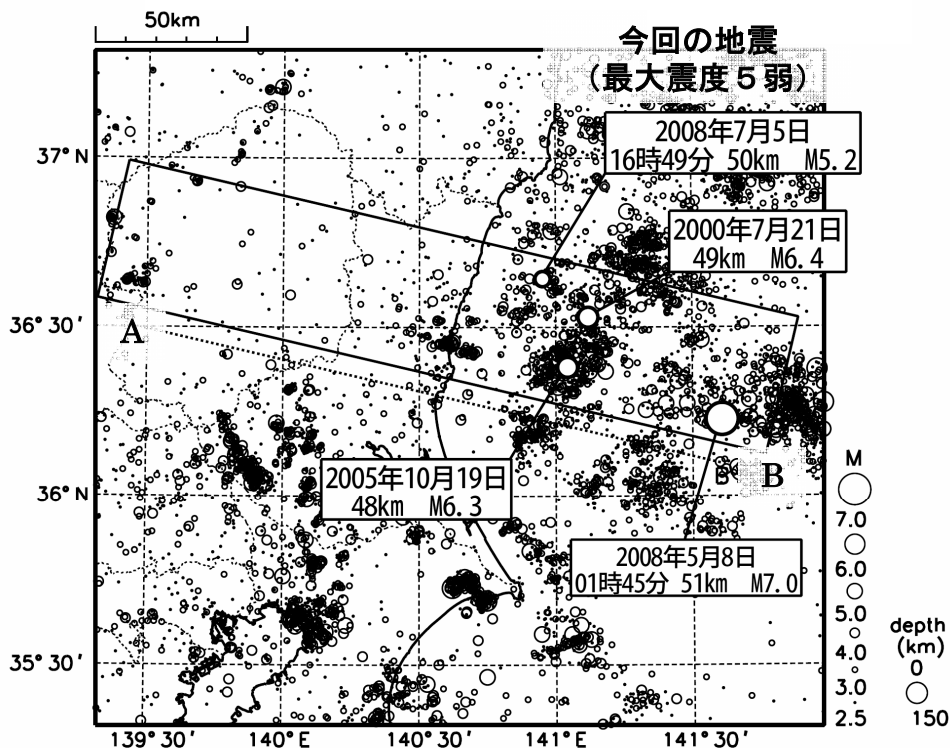
なお、茨城県で震度5弱以上を観測したのは、2008年5月8日に発生した茨城県沖の地震（M7.0）で震度5弱を観測して以来です。



# 2008年7月5日 茨城県沖の地震 (発生場所の詳細)

## 震央分布図

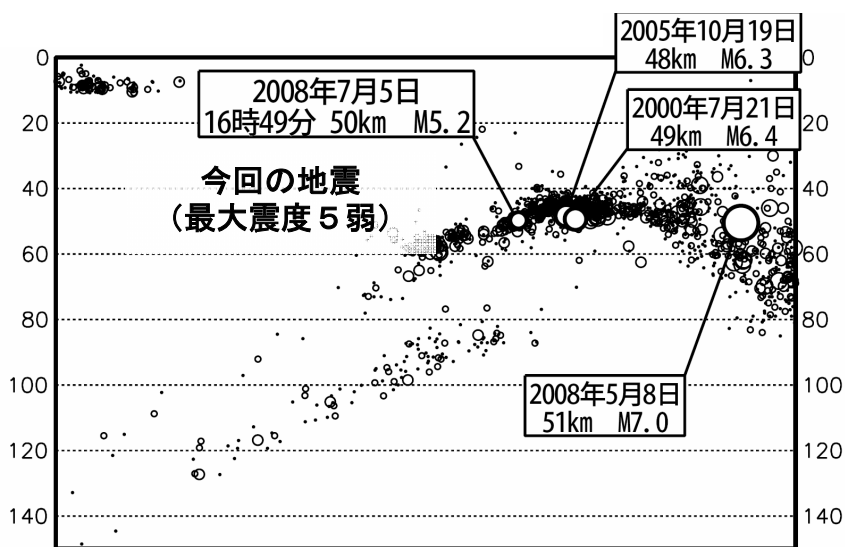
(1997年10月1日～2008年7月5日17時、深さ150km以浅、M2.5以上)



丸の大きさはマグニチュードの大きさを表す。

今回の地震、および四角形領域内 M6.0 以上の地震を吹き出しで示している。

## 上図の四角形領域内の A-B 断面図

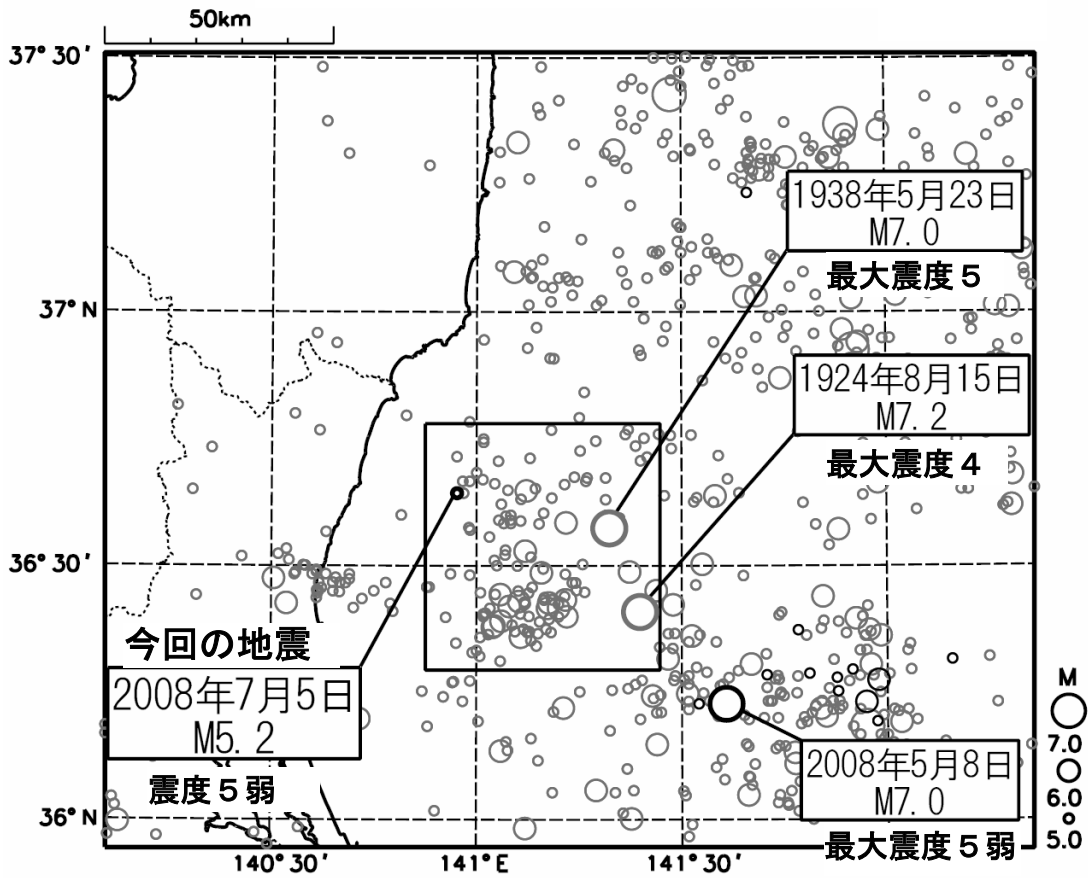


縦軸は深さ(km)を表し、丸の大きさはマグニチュードの大きさを表す。

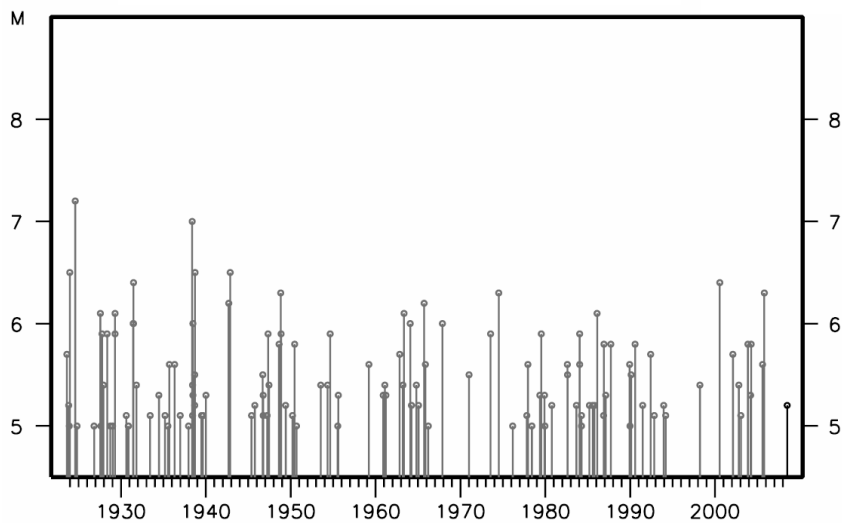
2008年7月5日 茨城県沖の地震 (周辺の過去の地震活動)

震央分布図

(1923年8月～2008年7月5日17時、深さ100km以浅、M5.0以上)



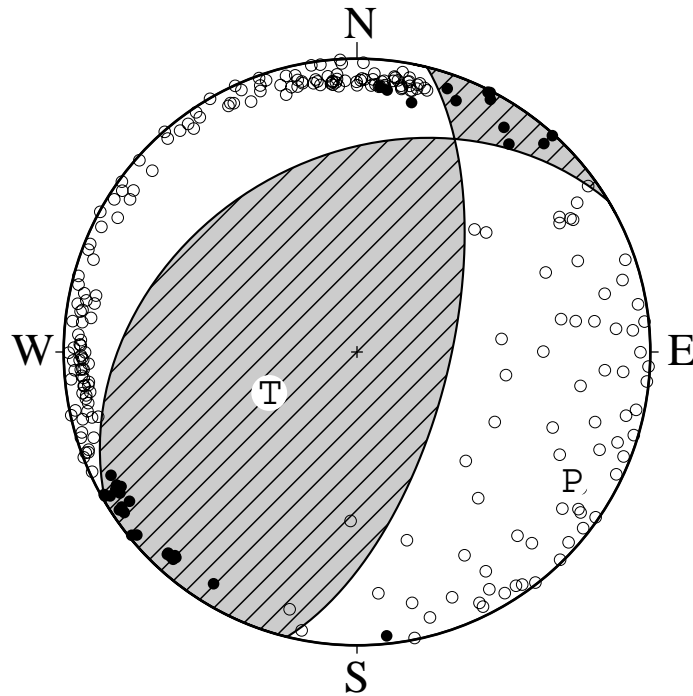
上図の四角で区切った領域内の地震活動経過図



横軸は時間、縦軸はマグニチュードの大きさを表す。

# 発震機構解 [ 初動解 ] ( 暫定 )

2008/07/05 16:49



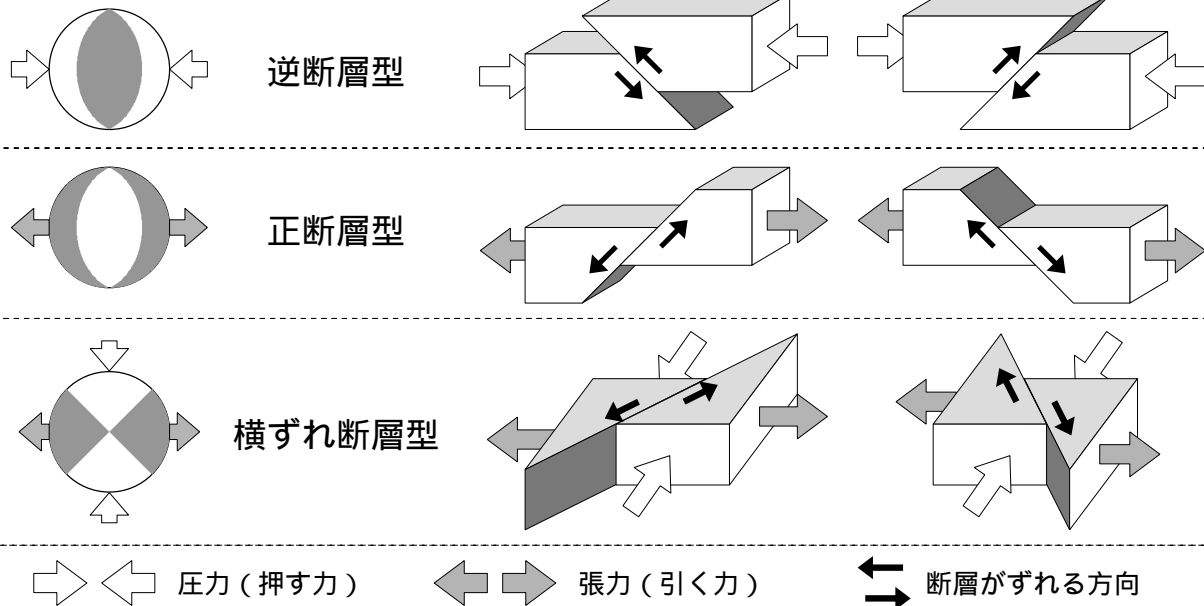
## 北西 - 南東方向に圧力軸を持つ逆断層型

は初動が上向きの観測点、 は初動が下向きの観測点を示す。  
Pは圧力軸、Tは張力軸の方向を示す。(下半球等積投影)

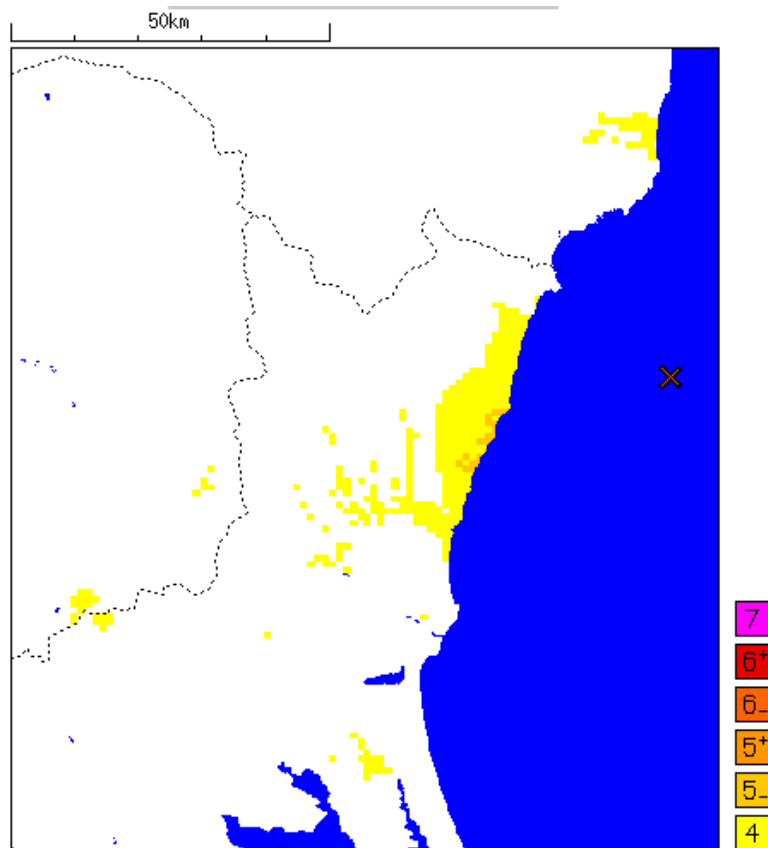
### 発震機構解 [ 初動解 ] について

地震波の初動方向は、地震時に働く力の向きにより異なります。  
また、地震時に働く力の向きは、断層の型により異なります。  
発震機構解は、これらの性質を用いて地震の初動方向から断層面を推定するものです。

以下に、発震機構解と断層の型の対応関係の典型的な例を示します。



## 2008年7月5日16時49分頃の茨城県沖の地震 (M5.2 深さ50km：暫定値)の推計震度分布図



### 〔解説〕

茨城県北部の海沿いを中心に震度4の地域が広がっています。

### < 推計震度分布図利用の留意事項 >

地震の際に観測される震度は、ごく近い場所でも地盤の違いなどにより1階級程度異なることがあります。また、このほか震度を推計する際にも誤差が含まれますので、推計された震度と実際の震度が1階級程度ずれることがあります。

このため、個々のメッシュの位置や震度の値ではなく、大きな震度の面的な広がり具合とその形状に着目してご利用下さい。

## 緊急地震速報の内容

### 発生した地震の概要（速報値）

地震発生日時	震央地名	北緯	東経	深さ	マグニチュード	最大震度
平成 20 年 07 月 05 日 16 時 49 分	茨城県沖	36.7	141.0	50km	5.1	5 弱



図：推定した震源の位置

### 緊急地震速報の詳細

提供時刻等		震源要素等					予測震度
		地震波検知からの経過時間(秒)	震源要素				
			北緯	東経	深さ	M	
地震波検知時刻	16 時 49 分 11.7 秒	—	—	—	—	—	—
1	16 時 49 分 15.9 秒	4.2	36.6	141.2	10km	5.0	最大震度 3程度以上と推定
2	16 時 49 分 16.8 秒	5.1	36.6	141.0	20km	5.5	※1
3	16 時 49 分 23.1 秒	11.4	36.6	141.0	50km	5.2	最大震度 3程度以上と推定
4	16 時 49 分 29.1 秒	17.4	36.6	141.0	50km	5.4	※2
5	16 時 49 分 42.2 秒	30.5	36.6	141.0	50km	5.4	※3
6	16 時 50 分 00.3 秒	48.6	36.6	141.0	40km	5.4	※4

※1 震度 4 程度 茨城県北部、福島県浜通り

※2 震度 4 程度 茨城県北部  
震度 3 から 4 程度 福島県浜通り

※3 震度 4 程度 茨城県北部  
震度 3 から 4 程度 福島県浜通り

※4 震度 4 程度 茨城県北部、福島県浜通り

緊急地震速報第1報提供から  
主要動到達までの時間及び推計震度分布図

