

都 筑



2008年(平成20年)

5月
May

広報よこはま都筑区版 No.127

編集・発行 / 横浜市都筑区役所広報相談係
〒224 0032 都筑区茅ヶ崎中央32-1
☎948 2222 ㊟948 2228

ホームページで情報発信中!

<http://www.city.yokohama.jp/me/tsuzuki/>

目次	【特集1】「都筑野菜」で地産地消を!..... 1	施設からのお知らせ..... 3
	健診・教室など..... 1	【特集2】夏にお困りの虫対策..... 4
	区役所からのお知らせ..... 2	ふれあい伝言板..... 4
	連載「つづきをつづるこの一冊」⑤..... 2	

特集1

「都筑野菜」で地産地消を!

実は農業が盛んな都筑区

例えば小松菜は、横浜市の作付け面積は全国の市町村の中で第2位です。さらに横浜市18区中では都筑区は第1位です。また、ホウレン草も同様に全国第8位であり、やはり18区中で都筑区は第1位です。

これら都筑区内で生産された野菜や果物を「都筑野菜」と呼んでいます。

順位は、平成17年の農林水産省統計等によります。



小松菜

浜なし(幸水)

地産地消を進めよう!

地産地消とは、その地域でとれた農産物を、その地域で消費することです。地産地消により、旬の新鮮でおいしい農産物を得られるだけでなく、農産物の輸送距離が短くなることで、輸送に伴って生じる温室効果ガスの排出量削減になり、地球環境への負荷が軽減されることなどから、日本各地で注目されています。あなたも「都筑野菜」で地産地消を進めてみませんか?

例えば

ホウレン草を横浜から約500 離れた国内最大の産地である岐阜県高山市から大型トラック(燃費を軽油4 //と仮定)で運んだ場合、約330 の二酸化炭素(杉24本分の年間吸収量に相当)が排出される計算となります。

岐阜県高山市 都筑 約 500



「都筑野菜」を食べよう!

区内農家の協力を得て「都筑野菜」の直売を行います。「都筑野菜」未経験の方は、ぜひこの機会にご来場ください。

日時 6月7日(土)10時~(売切れ次第終了)

場所 都筑区総合庁舎1階 区民ホール

「都筑野菜」の紹介パネル展もあわせて実施します。

秋ごろ、区内で開催されている朝市や無人販売所を紹介した農産物直売所マップを作成、配布する予定です。お楽しみに。



問合せ▶企画調整係 ☎948-2226 ㊟948-2399

「都筑野菜」で 緑のカーテンをつくろう!

都筑区では、ヒートアイランド現象や地球温暖化の緩和を目的に、自然の力で夏を涼しく過ごす「緑のカーテン」づくりを呼びかけています。暑い夏に向けて自宅の庭やベランダでゴーヤを栽培し、緑のカーテンづくりに取り組んでいただける方に、区内農家が育ててくれたゴーヤの苗を配布します。自分で育てた「都筑野菜」の味は格別!

日時 6月7日(土)10時~

(先着約100人)

場所 都筑区総合庁舎1階 区民ホール

温度計測と簡単な栽培結果報告にご協力いただける方へ配布します。緑のカーテンの栽培相談コーナーもあります。



緑のカーテンで室内温度が約1.5 下がると言われています

健 診 ・ 教 室 など

特に記載のないものは、区役所1階福祉保健センター健診室で行います。予約制で、特に記載のないものは、1か月前から受け付けています。

問合せ▶健康づくり係 ☎948 2350 ~ 2352 ㊟948 2354	
胃がん検診・肺がん検診	6月26日(木)午前9~10時受付 対象:40歳以上の市内在住者 定員:各50人 料金:胃がん:1570円 肺がん:胸部エックス線間接撮影(正面及び側面)のみ680円。エックス線(正面及び側面)とかくたん検査1350円(この他にかくたん検体郵送料140円がかかります) 70歳以上無料、健康保険証等、年齢のわかるものをお持ちください。
便細菌検査・ぎょう虫・寄生虫卵検査	5月12日、19、26日、6月9日いずれも(月)午前9~11時受付:区役所2階25番 / 給食従事者などの検査
エイズ相談	5月20日、6月3日(火)午前9~9時30分受付 エイズの相談及び検査 結果は1週間後

問合せ▶各担当へ ㊟948 2309	
精神保健相談 障害者支援担当 ☎948 2348	5月20日(火)、28日(水)、6月4日(水) 時間については直接問い合わせを 専門医による心の病・ノイローゼ・ひきこもり・認知症(痴ほう)などの相談
認知症高齢者相談 高齢者支援担当 ☎948 2306	5月21日(水)午後1時30分~ 時間については直接問い合わせを 専門医による認知症(痴ほう)、高齢者の心の病等の相談

問合せ▶子ども家庭支援担当 ☎948 2320 ㊟948 2309	
健康幼児検診	4か月児 5月13日、27日、6月10日 いずれも(火)午後零時45分~1時45分受付
	1歳6か月児 5月15日、29日 いずれも(木)午後零時45分~1時45分受付
	3歳児 5月22日、6月5日 いずれも(木)午後零時45分~1時45分受付
女性の身体の相談	思春期・授乳期・更年期及び避妊・不妊など何でも相談。日程などは問い合わせを。
妊産婦健康相談・歯科健診	5月15日(木)午前9~10時受付
両親教室 (5回1コース)	平成20年9月出産予定の人 6月6日(金)・6月13日(金)・6月18日(水)・6月20日(金)・6月27日(金) 各回とも午後1時15分~1時30分受付 教室開始 午後1時30分~
乳幼児歯科相談	6月18日(水)午後1時30分~2時45分 予約開始は1か月前から 0歳児~就学前のお子さんの歯科相談

*料金が無料になる人

各がん検診は70歳以上の人、生活保護世帯、市県民税非課税世帯・均等割のみ課税世帯の人、65歳以上で、一定の障害のある人は無料になりますので、あらかじめ健康づくり係にお問い合わせください。

区の概況 人口...189,875人(平成20年4月1日現在・前月比659人増) 世帯数...71,039世帯(平成20年4月1日現在・前月比461世帯増)
交通事故発生件数...265件 死者0人 負傷者340人(平成20年1月1日~3月31日) 火災発生件数...28件(平成20年1月1日~3月31日)

区役所からの お知らせ

料金の記載のないものは、無料です。

申込方法

☎...往復ハガキ ☎...ハガキ ☎...ファックス
 ☎...Eメール ☎...電話 ☎...窓口 ☎...当日直接
 ☎...返信用ハガキ持参 ☎...先着順 ☎...多数抽選

区役所への 〒224 0032 茅ヶ崎中央32-1
 郵便物は 都筑区役所 課 係(担当)へ

お知らせ

都筑図書館から

定例おはなし会 5月21日(水)午後3時~3時30分 / 対面朗読室 / 一人でおはなしをきける子 / 図

くまさんのおはなし会(親子が一緒に楽しめるおはなし会) 6月12日(木)①午前10時~10時25分、②午前10時45分~11時10分 / 対面朗読室 / 2、3歳乳幼児とその保護者 各回10組(図) 申込▶5月29日(木)午前9時30分から(図)か(図) 問合せ▶都筑図書館 ☎948 2424 ㉚948 2432

都筑区民生委員児童委員協議会のパネル展

民生委員・児童委員の役割や活動内容を紹介 / 5月12日(月)~16日(金) / 区総合庁舎1階区民ホール / 図
 問合せ▶運営係 ☎948 2341 ㉚948 2354

横浜農協花き部 きたブロック 春季持寄り品評会


横浜農協花き部きたブロック所属の花生産農家が丹精込めて栽培した鉢物、苗物、切花などの持寄り品評会 / 品評会:5月14日(水)正午~5月15日(木)正午 / 即売:5月15日(木)正午~ / 区総合庁舎1階区民ホール / 図
 問合せ▶横浜農業協同組合 きた総合センター ☎942 2312 ㉚942 9057
 横浜市環境創造局 北部農政事務所 ☎948 2481 ㉚948 2488

区づくりカフェ

平成20年度の区政運営の方向性や区内の主な事業を紹介します。皆さんのご意見をお聞かせください。また、より良い地域づくりのためのアンケートにもご協力ください。冷たい飲み物も用意しています。毎年、公会堂で開催していた主要事業説明会は開催しませんので、ぜひこの機会をご利用ください。
 5月17日(土)・18日(日)午前11時~午後3時 / 区総合庁舎1階 区民ホール / 図
 問合せ▶広報相談係 ☎948 2223 ㉚948 2228

里親制度説明会のお知らせ

様々な事情のため親で育つことのできない子どもを、家庭の一員として受け入れ、あたたかい愛情を持って育ててくださる里親家庭(特に短期預かり)を求めています。5月27日(火)午前10時~11時30分 / 北部児童相談所 / 健康で子育てが可能な年齢の人 申込▶事前にお電話の上、当日会場にお越し下さい。 問合せ▶北部児童相談所 里親担当 ☎948 2441



家屋調査へご協力

既に課税されている家屋について、取り壊しや増改築の状況を把握するため調査を行っています。この調査は年間を通じ区内全域で行い、必要に応じて屋内を見させていただきます。
 区役所職員(写真付の固定資産評価補助員証を携帯しています。)が調査に伺いましたら、ご協力をお願いします。
 問合せ▶税務課家屋償却資産担当 ☎948 2270

市立保育園給食体験事業とおひさま広場

【給食体験】区内市立保育園で実施している給食体験事業に、5月21日(水)から、保護者も一緒に保育園の給食を食べることができます。3歳未満1回320円、3歳以上1回240円、保護者同額 / 各保育園で実施日、予約開始日が異なります。直接保育園に申し込んでください。
 【おひさま広場】平成20年度のおひさま広場が5月7日(水)からスタートします。月~金曜日午前中2時間。みどり保育園は土曜日実施 / 初回無料、2回目以降はチケット(1,000円で11回、年度内有効)かパスポート(1か月800円、1か月有効)を区内市立保育園で購入。
 問合せ▶各保育園か区役所保育担当 ☎948 2321

実施園	住所	電話
大熊保育園	仲町台366	942 9884
みどり保育園	荏田南194	941 2800
茅ヶ崎保育園	茅ヶ崎南1424	941 2172
中川西保育園	中川366	913 2060
茅ヶ崎南保育園	茅ヶ崎南5413	943 4285

第4回 つづきミュージックバトル(TMB) 中高生スタッフ募集


11月9日(日) 都筑公会堂

中高生による中高生のための音楽コンテストにスタッフとして参加してみませんか。

活動内容 つづきミュージックバトルの企画運営
 進行や賞品の選定等イベント企画を行うほか、MCスタッフ(イベントの司会進行)、音響スタッフ(BGM作成、開催当日のサポート)、照明スタッフ(開催当日のサポート)、美術・WEBスタッフ(ポスター、チラシ、プログラムの挿絵作成など)などに分かれて活動します。

応募資格 中学生・高校生
申込先 住所、氏名、学校名、学年、保護者名、Eメールアドレスを記入し、ハガキ、FAX、Eメールで地域振興課内「つづきミュージックバトル実行委員会事務局」まで
 ☎045 948 2234 ㉚045 948 2239
 ✉tz_tmb@city.yokohama.jp

応募締切 5月31日(土)



講座

子育て講座~子どもの心を育てるために大切なこと

講師・河西恵子氏(臨床心理士) / 保育あり(45人まで) / 6月9日(月)午前9時45分~11時30分 受付は9時40分から / 区役所6階A会議室 / 0歳~就学前の子の親 申込▶共通事項と保育希望の場合は子どもの名前(ふりがな)・生年月日を書いて(図)で、サービス課保育担当『子育て講演会』係 5月26日(月)消印有効
 問合せ▶保育担当 ☎948 2321 ㉚948 2309

募集

医療救護拠点看護職ボランティア

横浜市では震災等の大規模災害時の初期期間に、負傷者の応急医療を行う救護所(医療救護拠点、区内7か所)を開設します。区役所では医療救護拠点で医療補助等の看護活動を行っていただけるボランティアを募集しています。詳しくはお問い合わせください。 / 対象:看護師免許又は准看護師免許をお持ちの人 問合せ▶事業企画係 ☎948 2346 ㉚948 2354

環境にやさしいまちづくり イベント実行委員会運営スタッフ

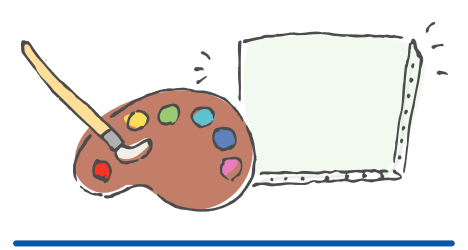
「緑のカーテン」や「キャンドルナイト」など地球環境にやさしい行動の啓発イベントを企画・運営するボランティアスタッフを募集します。経験や年齢は問いません。活動日数等:月2回程度、1回2~3時間程度、都筑区民活動センターほかで活動
 問合せ▶環境にやさしいまちづくりイベント実行委員会・川本 ☎590 2268 / 区役所企画調整係 ☎948 2226 ㉚948 2399

青少年のための夢づくり講座 平成20年度実施団体

青少年と地域住民が交流し、青少年の夢づくりや居場所づくりを支援する講座を企画・実施する地域団体等を募集します。文化芸術、科学技術、環境などの分野で、学校では経験できないユニークな講座が対象。詳細は募集要項をご覧ください。 / 募集要項配布場所:区役所地域振興課窓口(5階51番)か都筑区民活動センター 申込▶6月30日(月)までに(図) 問合せ▶区民活動係 ☎948 2236 ㉚948 2239

横浜北部美術公募展 2008 作品

募集分野:未発表の絵画作品 / 展示期間と展示場所:7月22日(火)~8月3日(日) / 横浜市民ギャラリーあざみ野 / 区内在住・在勤・在学の15歳(高校生)以上で一人2点まで / 一人3,000円(高校生:1,500円) 申込▶募集要項の応募用紙に必要事項記入し提出 6月6日(金)締切り 詳細は区役所、地区センター、展示会場等においてある募集要項をご覧ください。
 申込・問合せ▶青葉区役所文化・コミュニティ係 ☎978 2296 ㉚978 2413



第13回都筑区民文化祭 ボランティアスタッフ・キャッチフレーズ

1~2月に開催予定の都筑区民文化祭は、多くの区民が参加して文化活動を発表する場です。
 ①ボランティアスタッフ募集:企画運営部門(主に文化祭全体の企画、広報、各種イベントなど)・展示部門(写真や絵画など展示部門に関すること)・舞台部門(ダンスやコーラスなど舞台部門に関すること)
 ②キャッチフレーズ募集:文化祭にふさわしいキャッチフレーズを募集します。採用者には記念品を差し上げます。
 <参考> 第12回「集う 文化は都筑から」応募資格 ①②とも区内在住・在勤・在学者、または区内で活動している人
 申込▶共通項目①は興味のある部門(企画運営・展示・舞台)、②はキャッチフレーズを記入し、(図)か(図)で地域振興課内「都筑区民文化祭実行委員会事務局」☎948-2234 ㉚948 2239 ✉tz_bunkasai@city.yokohama.jp。6月6日(金)必着。
 ㉚http://www.city.yokohama.jp/me/atsuzuki/chishin/gakusyu/bunkasai.html



「つづきをつづるこの一冊」

都筑区民の平均年齢は37歳。横浜で最も若い区です。37年前といえば、港北ニュータウン基本計画が作成され、この地区の街づくりが具体的に動き始めたころ。都筑の街も、多くの区民の皆さんと同じくらいの年齢を経てきているのですね。
 新しくこの街に暮らし始めた私たちは、初めからこうい町並みだったように思ってしまいがちです。しかし、街の片すみに今もひっそり残されている石碑やほこら、どんど焼きや虫送りなどの行事には、この地にも長く続いてきた歴史があることに気づかされます。
 今回ご紹介する『都筑の民俗』は、まさにそういった歴史をかみまはることで一冊です。地名、冠婚葬祭や年中行事、言い伝えにいたるまで、当時の暮らしがこと細かに記録されています。『港北ニュータウン写真集』(4月号掲載)や『わが町の昔と今』(1月号掲載)などとあわせて読むと、まるでタイムトラベルしたような気分になりますよ。
 問合せ▶都筑図書館 ☎948 2424

連載

都筑の民俗 横浜市・港北ニュータウン郷土誌編纂委員会/編・刊

施設からのお知らせ

※料金の記載のないものは、無料です。

申込方法

往...往復ハガキ 戻...ハガキ F...ファックス
 E...Eメール 電...電話 窓...窓口 直...当日直接
 返...返信用ハガキ持参 先...先着順 抽...多数抽選

都筑センター

〒224-0062 都筑区葛が谷2-1
 ☎941-8380 942-3979
<http://www.tsuzukicenter.jp/>

わんぱくホリデー
 「ドライフラワーで作ろう!可愛い雑貨」
 5月31日(土)午前10時~11時30分/市内在住・在学の小学生20人/1,000円(材料費) 申込▶5月11日(日)から

純銀粘土でつくるペンダント
 5月26日(月)午前10時~午後零時30分/市内在住・在勤者10人/2,000円(材料費ほか) 申込▶5月11日(日)から

つぎきつたぐ・ラグビーメンバー募集!
 子ども向けラグビー教室(協力:横浜市ラグビーフットボール協会)5月31日(土)から月2回土曜日午前10時~11時30分/都筑センター体育室ほか/市内在住・在学の小学生30人/年間1,000円(保険料ほか) 申込▶5月11日(日)から

中川西地区センター

〒224-0001 都筑区中川二丁目8-1
 ☎912-6973 912-6983
<http://www.tsuzuki-koryu.org/>

わんぱくホリデー①「パドミントン教室」
 6月7日(土)・8日(日)・14日(土)・15日(日)午前9時30分~11時30分(全4回)/小学3~6年生 30人 申込▶5月28日(水)までに共通事項を記入して

②「父の日フラワーアレンジ工作」
 6月15日(日)午前9時30分~11時30分/小学3~6年生15人/申込時に費用400円)

③「囲碁教室」 5月10・24日(土)午前9時30分~11時30分

おはなし広場(読み聞かせ) (A)5月10日(土)小学生向け(B)5月22日(木)幼児向け/各回午前10時30分~/

おしゃれな布ぞうりを作ろう 6月4・11・18日(水)午後1~5時(全3回)/講師:瀬木 やよい/3回とも参加できる人10人/2,400円(3回分の材料費) 申込▶5月25日(日)までに共通事項と年齢を書いて

楽しいイタリアン・3回シリーズ 6月3日、7月1日、9月2日(火)午前9時45分~午後零時30分/講師:川島 薫/3回とも参加できる人、20人/3,500円(3回分の材料費) 申込▶5月25日(日)までに共通事項と年齢を書いて

仲町台地区センター

〒224-0041 都筑区仲町台二丁目7-2
 ☎943-9191 943-9131
<http://www.tsuzuki-koryu.org/>

おもしろ科学塾~ヘロンの噴水~
 6月28日(土)午後1時30分~4時30分/小学4~中学2年生 30人/600円 申込▶5月11日(日)から

ジュニア体操 6月2日~7月7日毎週月曜日午後3時30分~5時(全5回)/幼稚園年中~小学低学年25人/800円 申込▶5月11日(日)から

北山田地区センター

〒224-0021 都筑区北山田二丁目25-1
 ☎593-8200 593-8201
<http://www.chikusenyokohama.jp/kitayamata/>

シェイプアップ教室 5月13・27日(火)午前10時30分~11時45分/各回30人/一回300円 申込▶

「パン・ポップ・パラダイス」のロビーコンサート 5月24日(土)午後2~3時/50人 申込▶

卓球教室 5月25日~7月20日の日曜日、午前9時30分~11時30分(全7回)/小学3年生以上24人/2,000円(7回分) 申込▶

骨盤体操&ストレッチ 5月26日~7月7日の月曜日午前10時30分~11時45分(全6回)/30人/2,000円(6回分)/保育あり(2歳以上9人まで保育雑費600円) 申込▶

ウイナー飾り切り講習会 5月30日(金)午前10時~正午/24人/100円 申込▶

パン教室(調理パン) 6月10日(火)午前9時30分~正午/20人/500円 申込▶

都筑民家園(大塚・蔵勝土遺跡公園内)

〒224-0028 都筑区大塚西2
 ☎594-1723 594-2019
<http://www8.ocn.ne.jp/~minkaen/>

楽しく着物を着ましよう 5月28日(水)午後1時~3時/1,500円(着付け、茶菓子つき)/10人 申込▶

手打ちそばを食べよう 5月24日(土)正午集合/500円/50人 申込▶

古典芸能に親しもう(謡曲と南京玉すだれ)5月24日(土)午後2時~4時/

はぎれぞうり講習会 5月25日(日)午前9時~正午/700円/20人/ハサミ・4cmx80cmの布70本以上 持参 申込▶

懐かしい童謡を歌おう 5月27日(火)6月10日(火)/300円/20人 申込▶

「花あそび・あかり・ガラス」展示 6月6日(金)~8日(日)

オモヤカフェランチ 6月7日(土)8日(日)正午集合/1,000円/20人 申込▶

初心者茶道講座 6月12日(木)午前10時~正午/1,000円/10人 申込▶

お抹茶や 5月13・27日(火)正午~午後4時/300円/

いろいろ端昔話 5月14・28日(水)午後3時30分~4時/

せせらぎ公園古民家

〒224-0035 都筑区新栄町17
 ☎592-6517 594-1649

【要申込】行事はがが直接「古民家」へ犬のしつけ教室 5月10日(土)午前10時~/無料/

そば打ち教室 5月13日(火)午前10時~/1000円/10人/エプロン、三角巾、手ぬぐい持参

和菓子教室 5月17日(土)午前10時~/1000円/8人

和布にふれて教室 5月23日(金)午前10時~/参加費:1,000円/材料費実費/10人/裁縫道具 持参

手打ちそば食べませんか 5月27日(火)午前11時30分~12時30分/30人/500円(一人前)

そば打ち教室 6月10日(火)午前10時~/10人/1,000円/エプロン、三角巾、手ぬぐい持参

都筑中央公園自然体験施設(里山倶楽部)

〒224-0032 都筑区茅ヶ崎中央57-8
 ☎941-0987 941-0987
<http://www1.tmtv.ne.jp/~satoyama/>

1週間前までに、

野鳥観察会 5月11日(日)午前7~10時/300円

春の公園撮影会 5月18日(日)午前10時~正午

第6回タケトンボマイスター 5月18日(日)午前10時~正午/500円

田植え 6月7日(土)午前10時~午後3時/午前:田植え準備、午後:田植え実施

蝶の観察会 6月8日(日)午前10時~正午/300円

都筑スポーツセンター

〒224-0053 都筑区池辺町2973-1
 ☎941-2997 949-0477
http://www.yspc.or.jp/tsuzuki_sc/

「平成20年度定期教室第2期(7月~9月)」(5月24日(土)必着、締切)各教室ともインターネットで申込み又は、に共通事項と性別、生年月日、託児サービス希望の場合は子どもの氏名と生年月日(託児サービスは1歳6か月~未就学児まで)、市外の方は勤務先・学校を書いて郵送。*印は託児サービスあり

【申込URL http://www.yspc.or.jp/tsuzuki_sc/schoolhtm】

①*シェイプアップ入門 7月8日~9月16日の毎週火曜日、午前9時30分~10時30分、全10回/16歳以上50人/3,000円

②*シェイプアップ初級 7月8日~9月16日の毎週火曜日、午前11時~正午、全10回/16歳以上50人/3,000円

③らくらくトレーニング&ストレッチ 7月8日~9月16日の毎週火曜日、午後1時45分~2時45分、全10回/50歳以上30人/3,000円

④*ビューティーアップ 7月9日~9月17日の毎週水曜日、午前11時15分~午後零時15分、全10回/16歳以上60人/3,000円

⑤いきいき健康リラックス 7月9日~9月17日の毎週水曜日、午後1時10分~2時10分、全10回/50歳以上50人/2,000円

⑥ヒップホップダンス 7月9日~9月17日の毎週水曜日、午後8時~8時50分、全10回/中学生以上30人/4,000円

⑦木曜ピラティス 7月10日~9月18日の毎週木曜日、午前9時30分~10時30分、全10回/16歳以上50人/4,000円

⑧卓球モーニング 7月10日~9月18日の毎週木曜日、午前9~10時45分、全10回/16歳以上50人/6,000円

⑨ヨガ 7月10日~9月18日の毎週木曜日、午前11時15分~午後零時15分、全10回/16歳以上70人/4,000円

⑩太極拳 7月3日~9月18日の毎週木曜日、午後1時10分~2時40分、全10回/16歳以上75人/4,000円

⑪いきいき健康アクティブ 7月10日~9月18日の毎週木曜日、午後3時10分~4時10分、全10回/50歳以上50人/2,000円

⑫*パドミントンモーニング 7月11日~9月19日の毎週金曜日、午前9時~10時45分、全10回/16歳以上60人/8,000円

⑬*金曜ピラティス1部 7月11日~9月19日の毎週金曜日、午前11時15分~午後零時15分、全10回/16歳以上50人/4,000円

⑭*金曜ピラティス2部 7月11日~9月19日の毎週金曜日、午後零時30分~1時30分、全10回/16歳以上50人/4,000円

⑮腰痛予防トレーニング&ストレッチ 7月11日~9月19日の毎週金曜日、午後1時45分~2時45分、全10回/16歳以上30人/3,000円

⑯パドミントンナイト 20年7月11日~9月19日の毎週金曜日、午後7時~8時45分、全10回/16歳以上55人/8,000円

⑰サマージュニア体操 7月8日~8月5日の毎週火曜日、午後3時30分~4時45分、全5回/小学1~3年生30人/1,000円

アートフォーラムあざみ野

〒225-0012 青葉区あざみ野南一丁目17-3
 ☎910-5700 910-5755
<http://www.artforum-azamino.jp/>

*保育希望者はお問い合わせください。

【男女共同参画センター横浜北】
 ☎910 5700 910 5755

あざみ野サロンvol.12「脳雅世トーク~フランス料理からはじまった」(料理家・脳雅世氏、「横浜フランス月間2008」関連企画) 6月20日(金)午後1時30分~3時

/194人/1,000円/5月1日(木)から1階受付でチケット発売中、電話予約☎910-5723

女性のための再就職トークセミナー
 6月28日(土)午前10時~午後零時30分/30人/1,000円 申込▶5月13日(火)から

連続講座「障がいのある子どもととも親の思い、家族の思い、わたしの思い」
 共催:マザーズ・ジャケット 講師:毎日新聞社社会部・野沢和弘氏ほか/5月31日(土)から全5回/60人/2,000円/電話・FAXにて受付中

女性のためのパソコン講座 いずれも午前10時~午後3時30分

【WindowsXPコース】①身につくエクセル/6月19日(木)・20日(金)全2回

②エクセル使いこなし/6月21日(土)

③パワーポイント活用/6月22日(日)

【WindowsVistaコース】④身につくエクセル/6月16日(月)・17日(火)全2回、

⑤エクセル使いこなし/6月18日(水)

①~③各女性16人、④⑤各女性8人/①④10,200円/②③⑤5,100円

参加費等免除制度あり(を除く)

申込▶5月15日(木)から

男が作る日常食入門 6月15・22・29日(日)午前10時30分~午後2時、全3回/男性18人/7,500円(材料費含む) 申込▶共通事項を書いて5月31日(土)必着、保育希望(人数・子どもの年月齢)も明記

科学体験活動推進スタッフ養成研修
 企画実施:NPO法人おもしろ科学たんけん工房(<http://park2.wakwak.com/tanken/>)/オリエンテーション:6月7日(土)、10月19日(日)午前9時30分~午後4時30分、全2回/実習:6月~10月に3回以上、市内ほか/30人/2,000円/専用申込用紙で5月25日(日)必着

【横浜市民ギャラリーあざみ野】
 ☎910 5656 910 5724
 ☎azamino@yaf.or.jp

ポルドー音楽祭 MUSQUES FESTIVAL 横浜"corde en Fete~弦楽器に乾杯!"

「横浜フランス月間2008」関連企画。フランスの一流奏者によるアンサンブル。出演:パトリック・ジグマノフスキー(ピアノ)、ロランドガレイコ(ヴァイオリン)、ロラン・ビドゥー(チェロ)、ミッシェル・ミカラカコス(ヴィオラ)、池田珠代(ピアノ)。曲目:バッハ/無伴奏チェロ組曲第一番ト長調ほか/6月8日(日)午後2時開演/194人/全席指定2,500円/1階受付でチケット発売中、電話予約☎910 5723

親子のフリーゾーン ねんど、紙、絵の具で自由に遊びます。汚れてもよい服装が、着替え持参。団体利用不可/5月7日(水)、14日(水)、25日(日)午前10~11時30分/小学生以下の子どもとその保護者/

Welcome!ロビーコンサート 5月11日(日)出演:美しが丘ファミリー男声合唱団、5月25日(日)出演:市民広間演奏会/正午~午後零時40分/

葛が谷地域ケアプラザ

〒224-0062 葛が谷16-3
 ☎943-5951 943-5961

お父さんのための暮らし役立ち講座~障子はり編~ 5月24日(土)午後1時30分~3時30分/都筑センター/

加賀原地域ケアプラザ

〒224-0055 都筑区加賀原一丁目22-32
 ☎944-4640 944-4642

介護予防講座「元気で明るい毎日を送るために!」 6月5・12・19・26日、7月3・10・17・24日、いずれも木曜日、午後1時30分~3時30分(全8回)/「浜ちゃん体操」、「口腔ケア・栄養」、「フットケア」等/65歳以上/



夏にお困りの虫対策

カ 「カ」の成虫は雑木林や草むらに多く潜み、池や水たまり等で卵を産み発生します。住宅街では、雨水マスや植木鉢の受け皿等で発生します。

生態 「カ」は、水がたまっている場所で、卵>幼虫(ボウフラ)>さなぎ(オニボウフラ)>成虫 の順に成長します。



対策 「カ」は水がなければ発生しません。発生源の水たまりを無くすことが、「カ」の発生を抑える有効な対策です。

- 【水の溜まり易い所】
- 雨水マス
 - 植木鉢の受け皿
 - 汲み置き水
 - バケツや古タイヤ
 - 竹の切り株
 - 空き缶

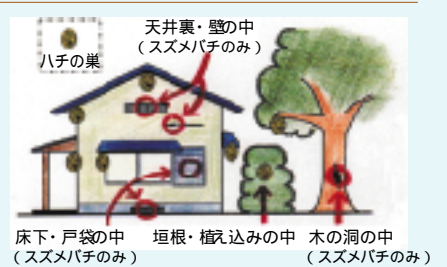


対処法 雨水マスは、夏場の散水を兼ねて1週間に1~2回程度周囲を散水し、泥だめ部の雨水を入れ替えることで、「カ」の発生を防げます。植木鉢の受け皿等の水は、捨ててください。身近な水溜まりを無くして、「カ」の少ない環境づくりを目指しましょう。「カ」に刺されないためには、網戸の使用、肌の露出を減らす、蚊取線香の利用などが考えられます。



ハチ刺されにご用心

暖かくなり、女王バチが巣作りを始めています。巣が作られやすい場所は庭木・垣根・木の洞・天井裏・壁・床下・戸袋の中です。4月から6月までは、通常女王バチ1匹で巣作りをしていますので、比較的簡単に駆除することができます。ただ、巣をゆすったり、周りで騒いだりすると刺されることがありますので、近づかないようにしましょう。



巣を駆除する場合は

スズメバチの巣
専門業者を紹介し、駆除費補助制度がありますので、駆除前にご相談ください。



アシナガバチの巣
駆除方法の説明、器材の貸出し、専門業者を紹介し、



もし刺されたら
安全な場所で静かに横になって、局所を冷やしてください。後でひどく腫れてくる人もいますので、医師の診察を受けてください。アンモニアは効きません

こんな時は一刻も早く病院へ
刺されて、ジンマシン、腹痛、気分が悪い等の症状がでたとき、目にハチの毒液が入ったとき

問合せ▶環境衛生係 ☎948-2358 ㊟948-2354

ふれあい伝言板

料金の記載のないものは、無料です。 区民の自主的な催しやサークル会員募集などのコーナーです。宗教 政治 営利目的のものは掲載できません。内容については主催者にお確かめください。

- 催し**
- Vest Pocket Winds 2008**
吹奏楽と「ミンガラーの風」写真展 / 吹奏楽:ブリリアントハーモニー・あざみ野中・茅ヶ崎中・もえぎ野中・荏田高・谷本中・横浜緑・多摩川・ウインドアンサンブル中山 / 5月17日(土)午前10時~午後4時、雨天順延 / すきっぷ広場 問合せ▶つづきジャズ協会 衣非(えび) ☎943 0682
 - 花散歩フォトクラブ写真展**
四季の花70点余の作品 / 5月27日(火)~6月2日(月)午前10時~午後4時 / 区総合庁舎1階区民ホール 問合せ▶幅田 ☎941 6553
 - 第26回都筑区民囲碁大会**
6月1日(日)午前10時~午後4時(受付9時30分) / 中川西地区センター / 区内在住・在勤・在学者 / 一般1500円、女性・学生1000円(昼食・賞品代含む) / 問合せ▶松尾 ☎934 3679
 - 第14回都筑区バレーボール協会大会**
6月15日(日)午前9時~ / 都筑スポーツセンター / 高校生以上の区内在住・在勤・在学者で構成されたチーム、一般男子・一般女子・家庭婦人(いずれも9人制) / 1チーム4500円(協会登録チームは3000円)*主将会議時に徴収 申込▶☎ 問合せ▶都筑区バレーボール協会 橋本 ☎090 2331 7608
 - 開港記念日一日開放 東山田・大熊スポーツ会館**
6月2日(月) / 東山田・大熊スポーツ会館 / 幼稚園・小・中・高校生 ☎ 問合せ▶特定非営利活動法人・つづき区民交流協会 渡辺 ☎942 5516
 - 新舞踏講習会**
演歌にのせて踊りを楽しみませんか? / 第1回5月12日(月)午前9時30分~正午 第2回5月19日(月)9時30分~正午 / 葛が谷地域ケアプラザ 申込▶☎ 問合せ▶浅川 ☎942 8418
 - 俳句サークル(黄葉会)**
四季の移ろいを五七五に / 第3木曜日午後零時30分~午後3時 / 仲町台地区センター / 1回1000円 / 初心者歓迎 申込▶☎ 横溝 ☎942 5208
 - 遊書**
形にとらわれず、自由な発想で「書」をデザイン / 第1、第3月曜日午後零時30分~3時 / 仲町台地区センター / 月2500円 申込▶☎か☎ 問合せ▶佐藤 ☎592 8746
 - 「ハッピーファーム」会員**
野菜作りの好きな人の同好会 / 6月~平成21年5月、年度更新可 / 都筑区川向町(第3京浜港北インターから徒歩5分)駐車場10台 / 週1回以上農作業ができる人 / 年会費12000円 申込▶住所・氏名・年齢、農作業経験の有無を書いて☎ 5月11日(日)から☎ 問合せ▶〒224 0044 都筑区川向町356 岡本光雄 ☎474 2967 ㊟472 4322
 - 絵画クラブ会員**
水彩、油彩、アクリル等絵を描くこと好きな人、一緒にやってみませんか? / 50人 / 毎月第1、第3木曜日(正午~15時) / 北山田地区センター / 月2000円 申込▶☎ 問合せ▶高橋 ☎591 8656
 - 太極拳サークル会員**
毎週木曜日午後6時45分~8時45分(2時間) / 中川西中学校格技室 駐車場有 / 18歳以上、初心者歓迎 / 月3300円 申込▶☎ 問合せ▶都筑無限太極会 藤澤 ☎913 4175
 - 中国語初級と文化を学ぶ**
先生は中国の方で女性です / 毎月第1、第3月曜日午前10時~正午 / 都筑多文化・青少年交流プラザほか / 年齢、性別等限定なし、中国語は初級・中級とも対応可能 / 月1000円(予定) 申込▶☎か☎で5月11日(日)から 問合せ▶竹鼻 ☎941 9772 吉井 ☎971 4728
 - 茶の湯サークル(裏千家)**
月2回水曜日(昼午後1時~5時、夜6時~10時) / 都筑公会堂和室ほか / 月3000円(茶菓子代別途) 問合せ▶江野畑 ☎592 5554
 - 「川の市民管理者」ボランティア**
住民の視点から鶴見川の維持や管理に関して、お気づきの点やご意見・ご提案をいただくボランティア「川の市民管理者」を募集しています。詳しくは、国土交通省京浜河川事務所ホームページをご覧ください。委嘱期間:平成20年7月1日から2年間 申込▶専用の応募用紙を書いて郵送。5月30日(金)必着。選考あり。 問合せ▶国土交通省京浜河川事務所 占用調整課 占用調整指導官 関屋 ☎503 4015 ㊟503 4092

広告