

J.LEAGUE

**2007 Jリーグ
スタジアム観戦者
調査報告書**

2007年12月

社団法人日本プロサッカーリーグ

目 次

調査の概要	1
年齢	2
平均年齢・年齢分布(クラブ別)	3
平均年齢(昨年比較)	4
J1年齢分布(昨年比較)	5
J2年齢分布(昨年比較)	6
性別	7
J1性別(昨年比較)	8
J2性別(昨年比較)	9
観戦頻度(2006シーズン実績)	10
観戦頻度(2005/2006比較)	11
平均観戦頻度(2006シーズン実績・クラブ別)	12
平均観戦頻度(2005/2006比較)	13
J1観戦頻度分布(2005/2006比較)	14
J2観戦頻度分布(2005/2006比較)	15
同伴者	16
J1同伴者(昨年比較)	17
J2同伴者(昨年比較)	18
平均同伴者数・同伴者数分布(クラブ別)	19
平均同伴者数(昨年比較)	20
J1同伴者数分布(昨年比較)	21
J2同伴者数分布(昨年比較)	22
平均アクセス時間・アクセス時間分布(クラブ別)	23
平均アクセス時間(昨年比較)	24
J1アクセス時間分布(昨年比較)	25
J2アクセス時間分布(昨年比較)	26
平均アクセス費用・アクセス費用分布(クラブ別)	27
居住地(活動区域・市区郡町村内訳)	28
J1居住地(活動区域, 昨年比較)	29
J2居住地(活動区域, 昨年比較)	30
情報入手経路	31
情報入手経路(クラブ別)	32
チケット入手方法	33
チケット入手方法(前ページ「その他」のうち自由記述で回答されたもの)	34
観戦の動機やきっかけ	35
観戦の動機やきっかけ(昨年比較・クラブ別)	36
スタジアム観戦についての勧誘行動	37
スタジアム観戦についての被勧誘行動	38
観戦歴	39

調査の概要

調査時期	2007年6月16日～10月21日		
調査対象	スタジアム観戦者、11歳以上男女個人		
調査方法	スタジアム内における集合配布法を用いた質問紙調査法		
回収状況	有効回収数 12,991票(J1:7,851票 J2:5,140票)		
協力	筑波大学・人間総合科学研究科・准教授 早稲田大学・スポーツ科学学術院・教授 大阪体育大学・体育学部・准教授 名古屋大学・総合保健体育科学センター・講師	仲澤 真 原田宗彦 藤本淳也 高橋義雄	
実査協力	仙台大学・スポーツ科学研究科・准教授 日本文理大学・経営経済学部・講師 びわこ成蹊スポーツ大学・競技スポーツ学科・准教授 徳島大学・総合科学部・准教授	永田秀隆 竹田隆行 松岡宏高 長積 仁	
対象試合			

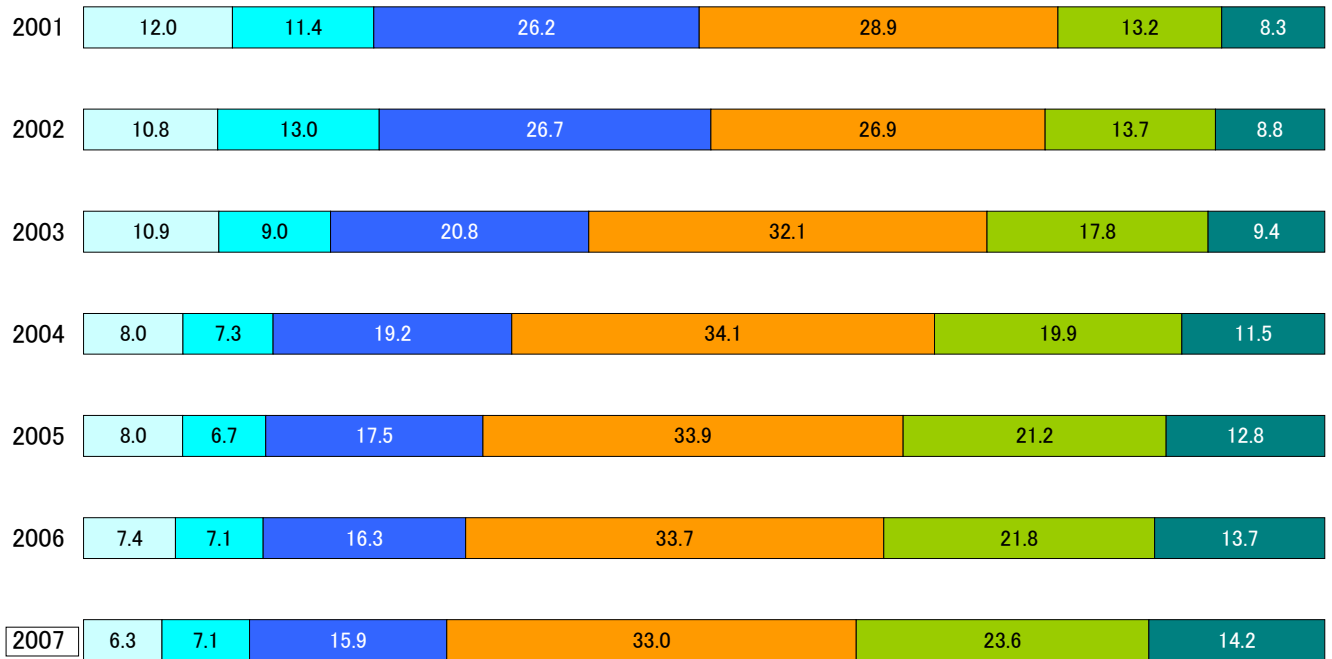
	対象クラブ	節	開催日	対戦クラブ	スタジアム	キックオフ時刻	天候	入場者数	配布数	有効回収数		有効回収率
										有効回収数	ホームクラブ 応援者	
J1リーグ戦	鹿島	15	6月16日	広島	カシマ	16:00	晴	10,524	418	414	363	99.0
	浦和	24	9月1日	大宮	埼玉	18:03	曇	49,810	401	399	385	99.5
	大宮	29	10月20日	広島	駒場	14:00	晴	11,038	500	491	400	98.2
	千葉	15	6月17日	甲府	フクアリ	16:03	曇	13,229	416	415	383	99.8
	柏	22	8月25日	千葉	柏	19:05	晴	10,801	410	410	351	100.0
	FC東京	26	9月23日	清水	味スタ	14:03	曇	30,363	410	407	350	99.3
	川崎F	18	6月30日	神戸	等々力	19:00	雨時々曇	17,299	408	406	364	99.5
	横浜FM	29	10月20日	清水	日産ス	19:03	晴	25,082	416	412	311	99.0
	横浜FC	17	6月23日	柏	三ツ沢	17:03	晴	7,232	380	374	324	98.4
	甲府	28	10月6日	千葉	小瀬	16:05	晴	14,037	400	398	370	99.5
	新潟	22	8月26日	清水	東北電ス	18:04	晴	39,912	1,000	881	813	88.1
	清水	25	9月15日	甲府	日本平	15:04	晴	18,108	826	439	382	53.1
	磐田	22	8月25日	甲府	ヤマハ	19:03	晴	12,757	562	331	268	58.9
	名古屋	21	8月18日	横浜FM	瑞穂陸	19:03	晴	15,703	615	329	261	53.5
	G大阪	27	9月29日	大分	万博	19:00	曇	12,163	500	464	357	92.8
	神戸	29	10月20日	横浜FC	ホームスタ	16:03	晴	12,318	500	473	319	94.6
広島	28	10月6日	磐田	広島ビ	14:01	晴	9,363	450	394	320	87.6	
大分	24	9月2日	甲府	九石ド	19:05	晴	14,830	500	414	371	82.8	
J1計									9,112	7,851	6,692	86.2

	対象クラブ	節	開催日	対戦クラブ	スタジアム	キックオフ時刻	天候	入場者数	配布数	有効回収数		有効回収率
										有効回収数	ホームクラブ 応援者	
J2リーグ戦	札幌	40	9月15日	仙台	札幌ド	14:04	屋内	22,303	500	454	405	90.8
	仙台	39	9月9日	鳥栖	ユアスタ	19:05	晴	14,124	410	405	379	98.8
	山形	46	10月21日	東京V	NDスタ	14:04	雨のち晴	3,619	379	364	315	96.0
	水戸	41	9月22日	東京V	笠松	19:04	晴	4,028	500	300	188	60.0
	草津	41	9月23日	仙台	群馬陸	16:04	雨	6,817	500	342	322	68.4
	東京V	25	7月1日	鳥栖	味スタ	13:03	晴	8,779	410	408	309	99.5
	湘南	41	9月22日	札幌	平塚	13:03	晴	5,370	500	437	371	87.4
	京都	45	10月14日	C大阪	西京極	14:00	晴	14,304	500	471	241	94.2
	C大阪	22	6月17日	山形	長居	16:03	晴	14,623	400	319	257	79.8
	徳島	37	8月30日	愛媛	鳴門大塚	19:04	晴	3,423	500	407	229	81.4
	愛媛	43	9月30日	徳島	愛媛陸	16:04	雨	6,381	500	419	277	83.8
	福岡	31	7月28日	東京V	博多球	19:03	晴	17,361	500	350	246	70.0
	鳥栖	41	9月23日	C大阪	鳥栖	13:03	晴	4,084	500	464	282	92.8
	J2計									6,099	5,140	3,821
合計									15,211	12,991	10,513	85.4

年齢

年齢分布の推移(リーグ全体)

(単位: %)

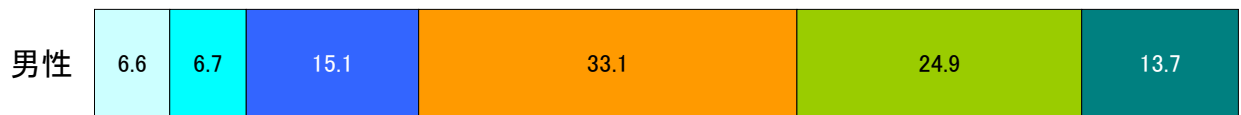
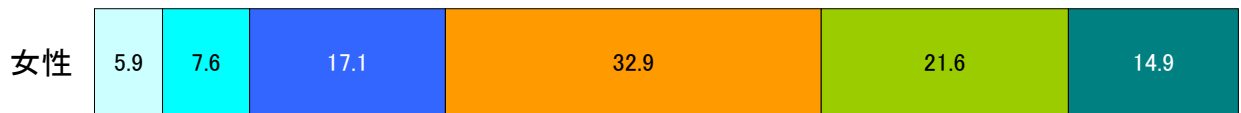


□ 18才以下 □ 19-22才 □ 23-29才 □ 30-39才 □ 40-49才 □ 50才以上

集計対象: 全回答者(2007 n=12,823/2006 n=12,806/2005 n=12,885/2004 n=11,993/2003 11,663/2002 n=19,270/2001 n=7,390)

年齢分布(2007,男女別)

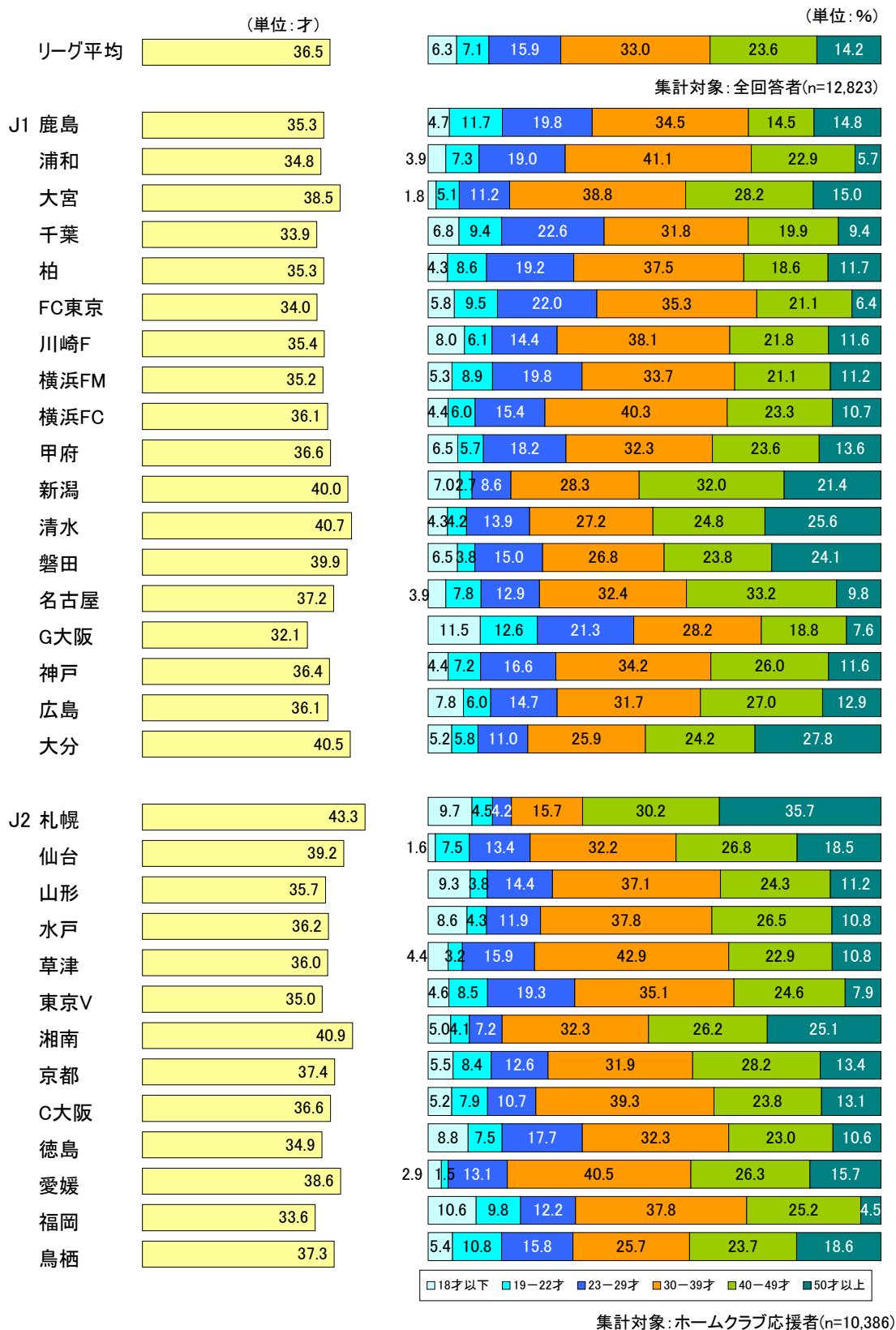
(単位: %)



□ 18才以下 □ 19-22才 □ 23-29才 □ 30-39才 □ 40-49才 □ 50才以上

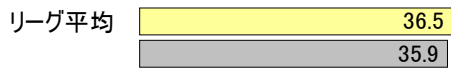
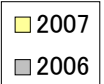
集計対象: 全回答者(n=12,820)

平均年齢・年齢分布(クラブ別)

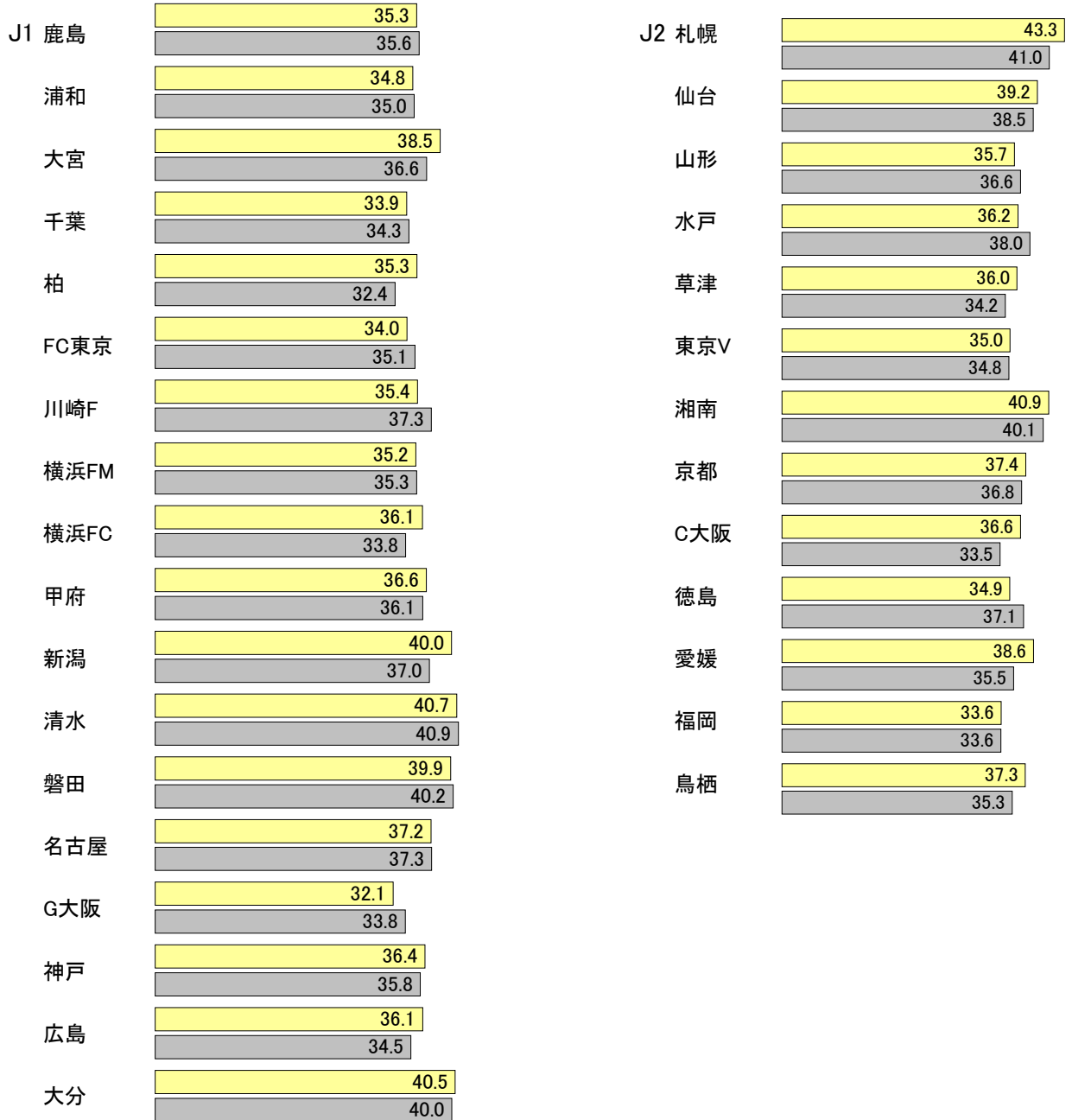


平均年齢(昨年比較)

(単位:才)



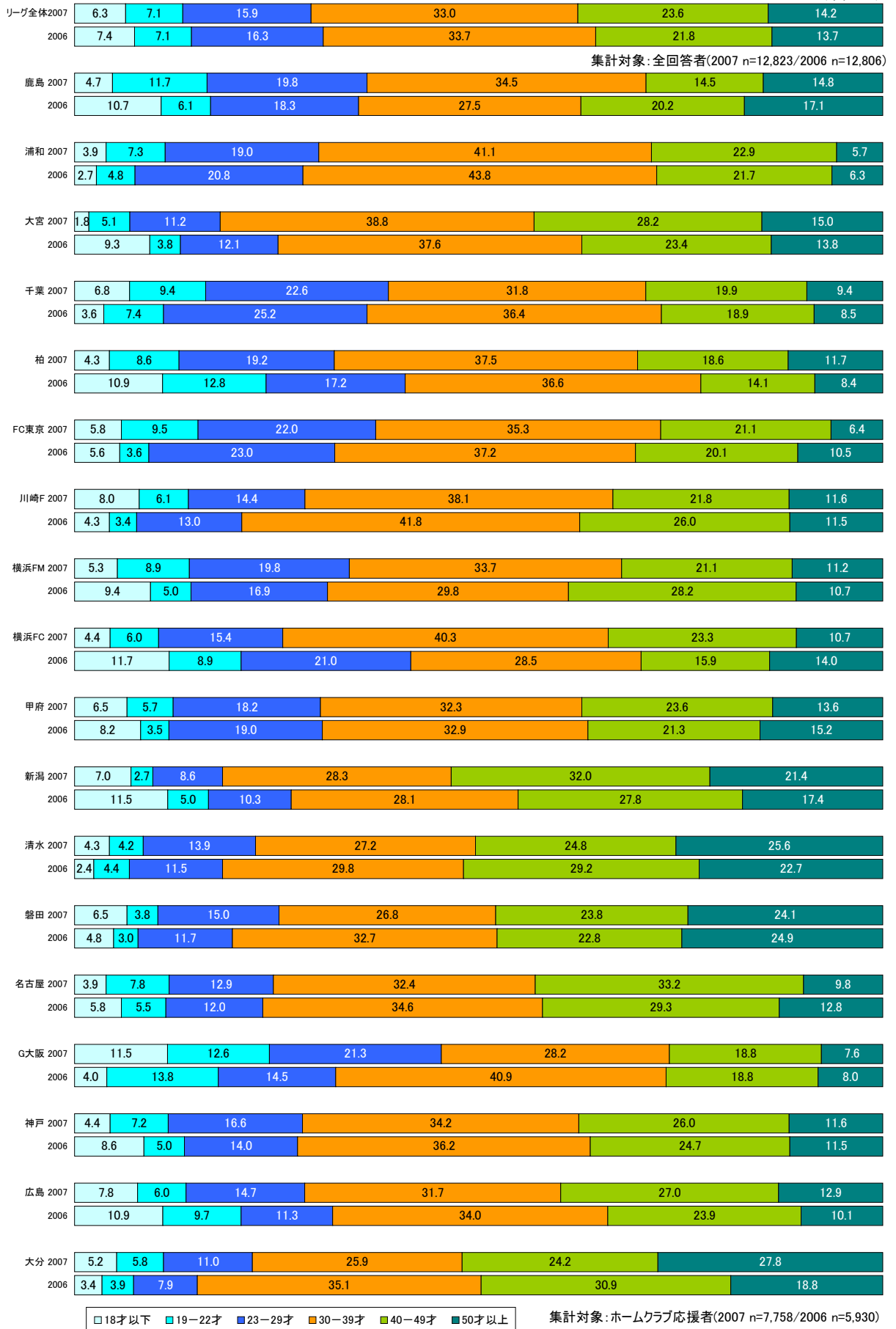
集計対象: 全回答者(2007 n=12,823/2006 n=12,806)



集計対象: ホームクラブ応援者(2007 n=10,386/2006 n=10,148)

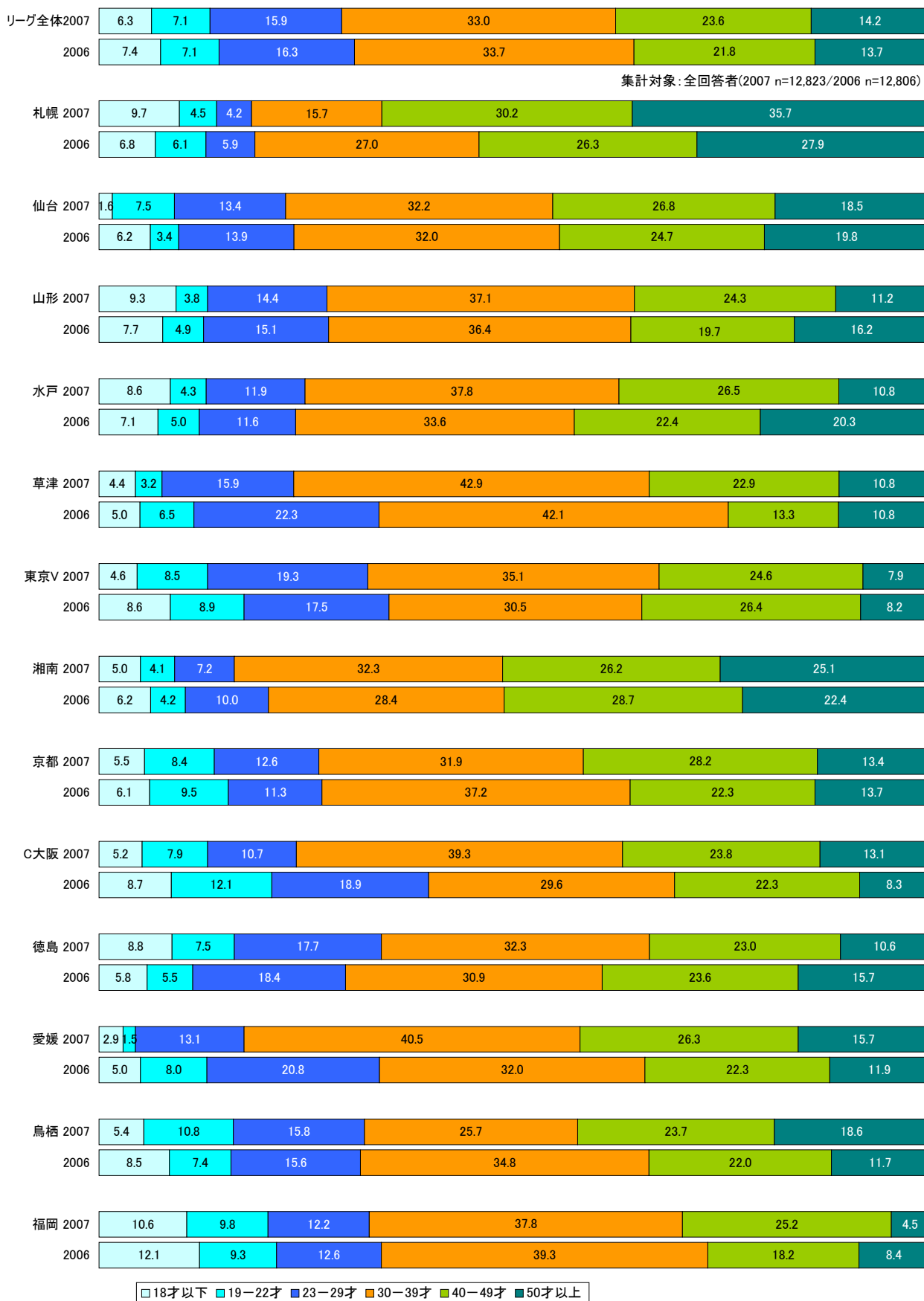
J1 年齢分布(昨年比較)

(単位:%)



J2 年齢分布(昨年比較)

(単位: %)

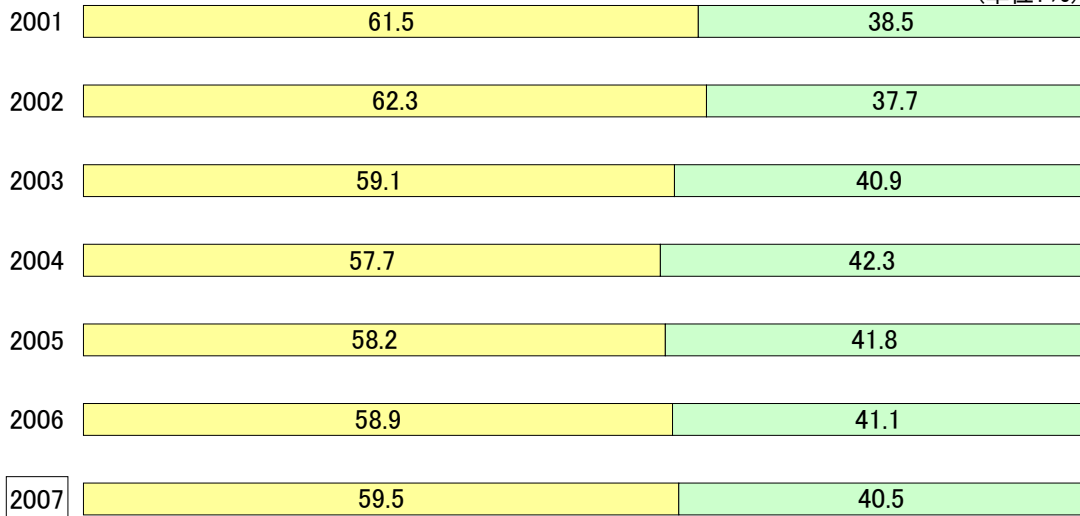


集計対象: ホームクラブ応援者(2007 n=5,065/2006 n=4,218)

性別

性別

(単位: %)

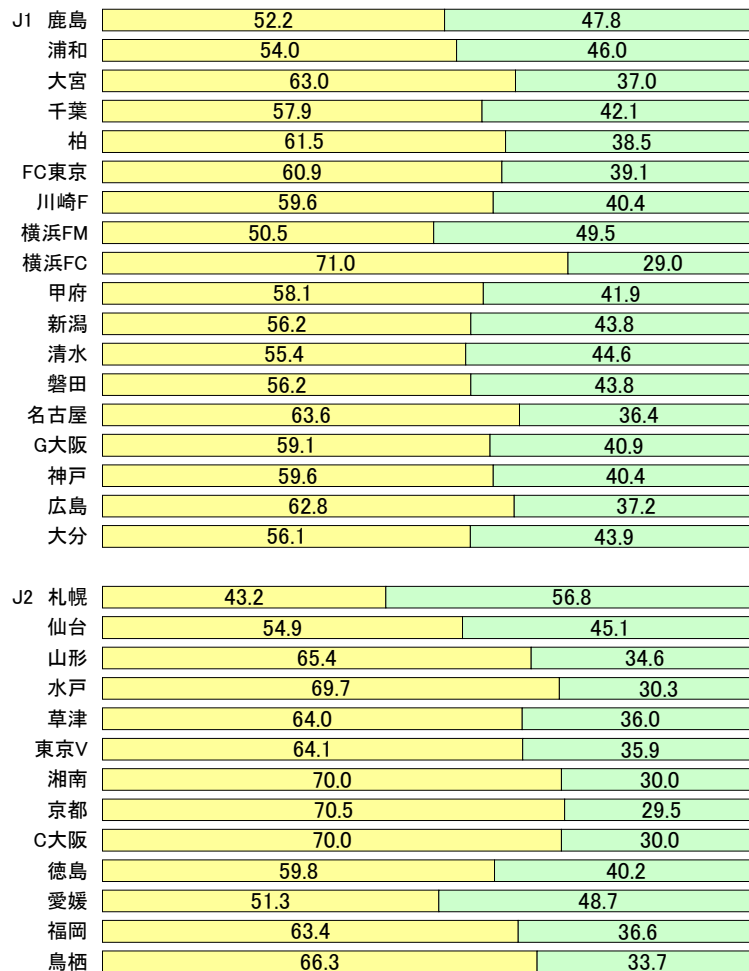


□ 男性 □ 女性

集計対象: 全回答者(2007 n=12,973/2006 n=12,937/2005 n=13,003/2004 n=12,131/2003 n=11,633/2002 n=19,270/2001 n=7,390)

性別(クラブ別)

(単位: %)

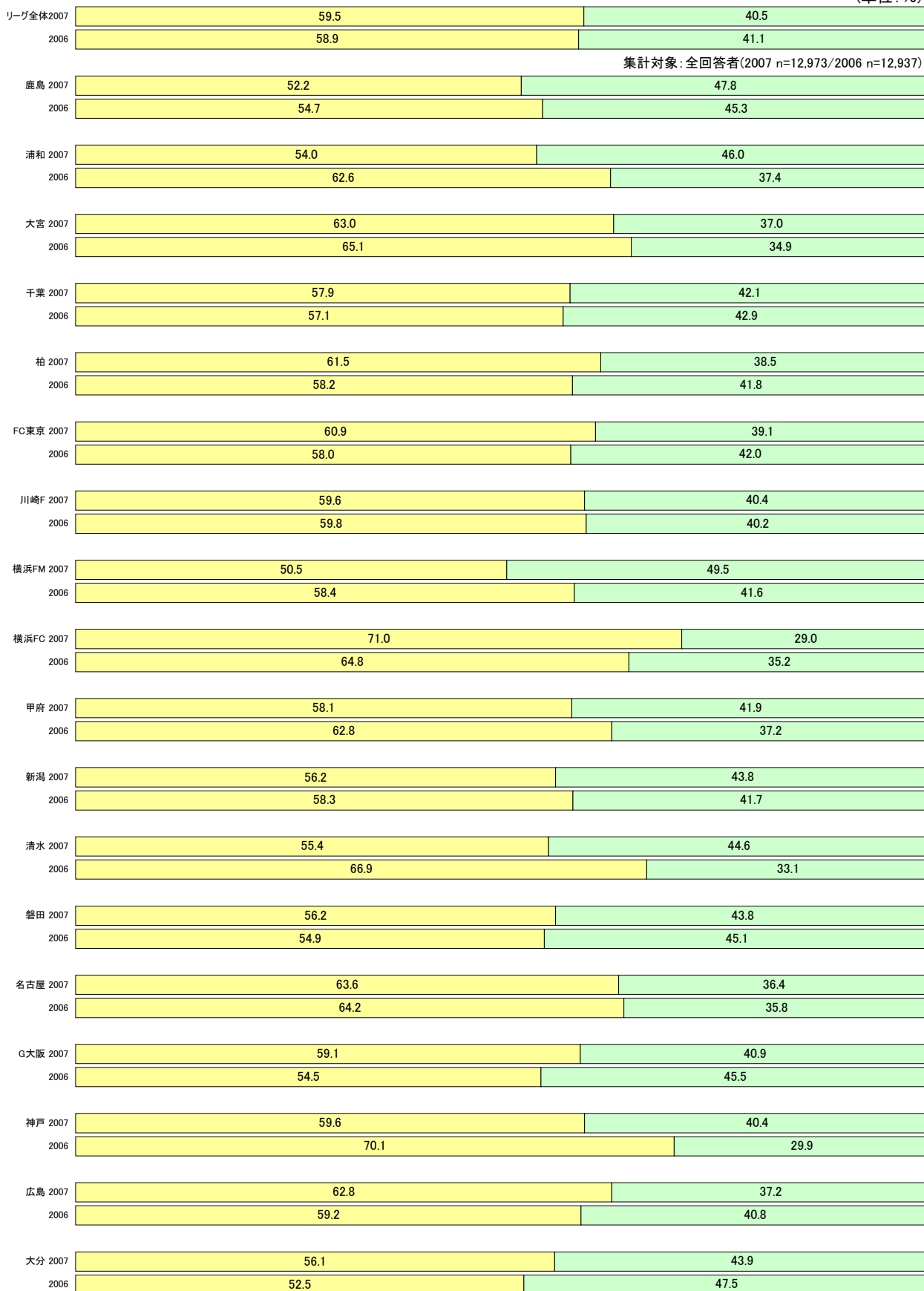


□ 男性 □ 女性

集計対象: ホームクラブ応援者(n=10,505)

J1 性別(昨年比較)

(単位: %)

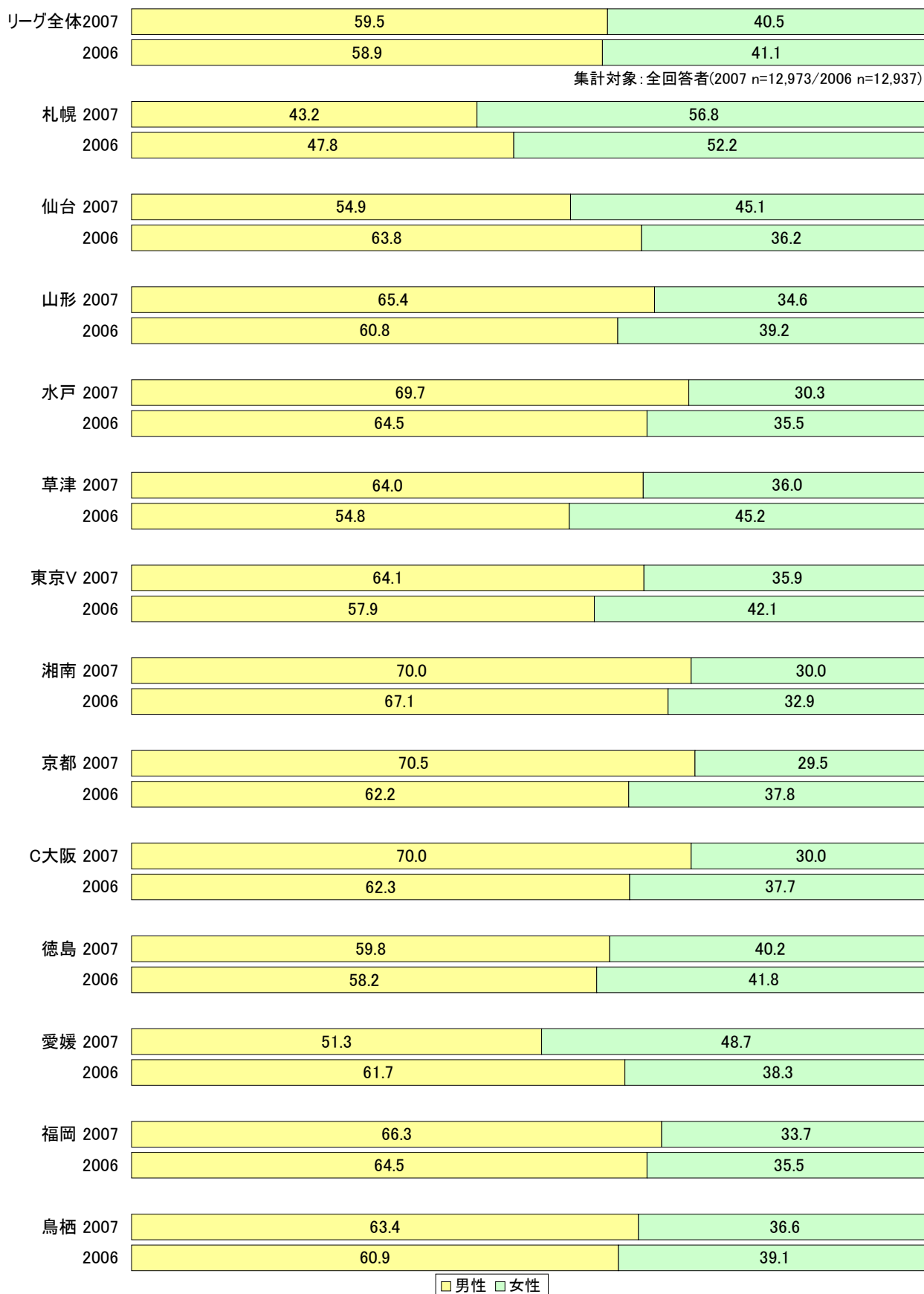


□ 男性 □ 女性

集計対象: ホームクラブ応援者(2007 n=6,685/2006 n=5,985)

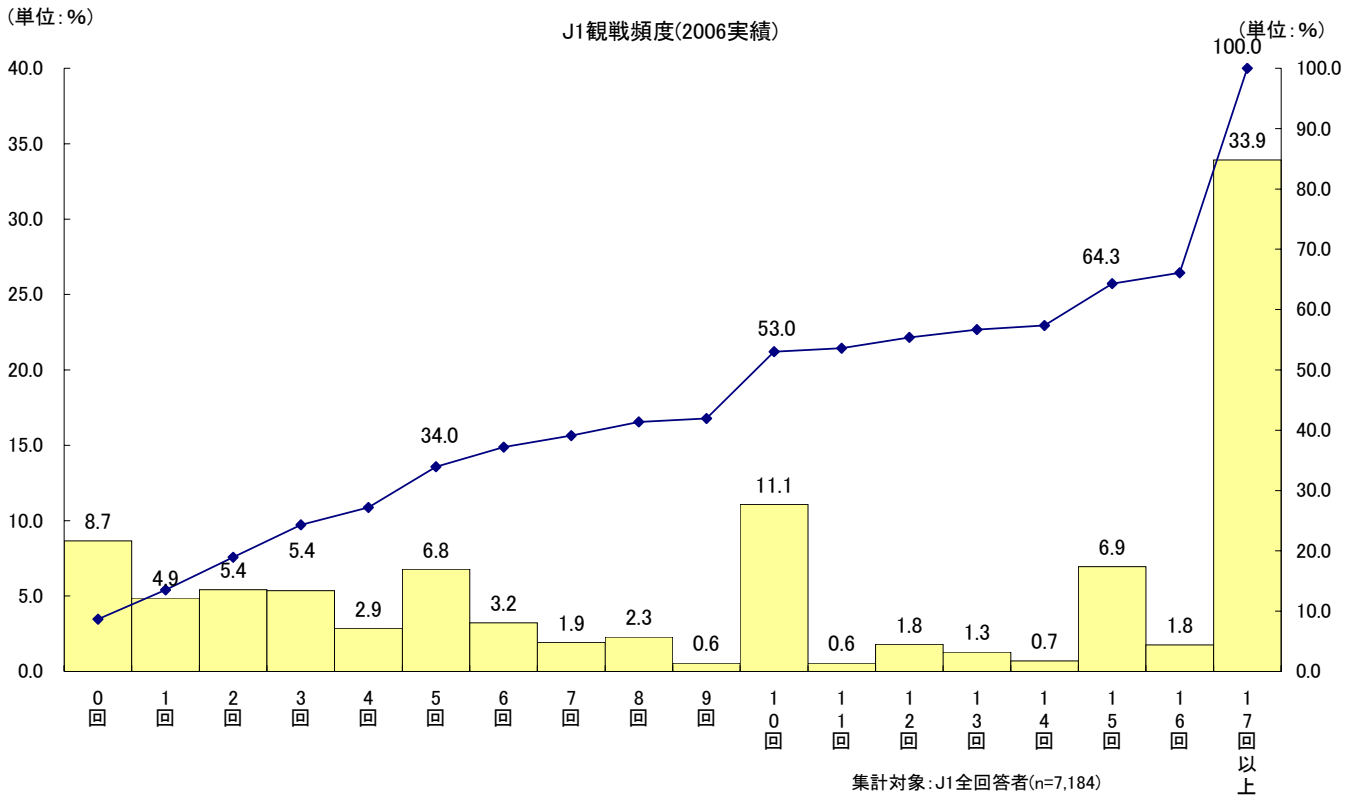
J2 性別(昨年比較)

(単位: %)

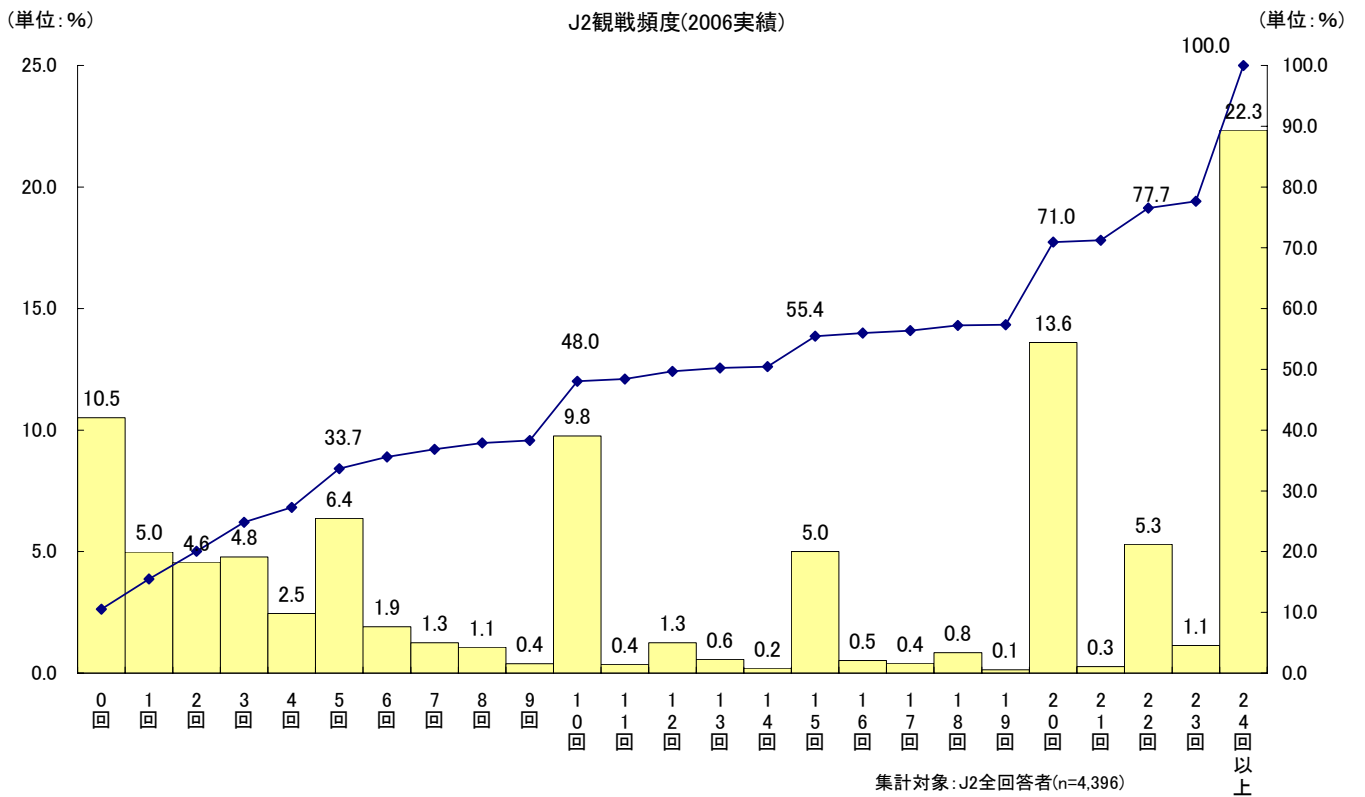


集計対象: ホームクラブ応援者(2007 n=3,820/2006 n=4,261)

観戦頻度(2006 シーズン実績*)



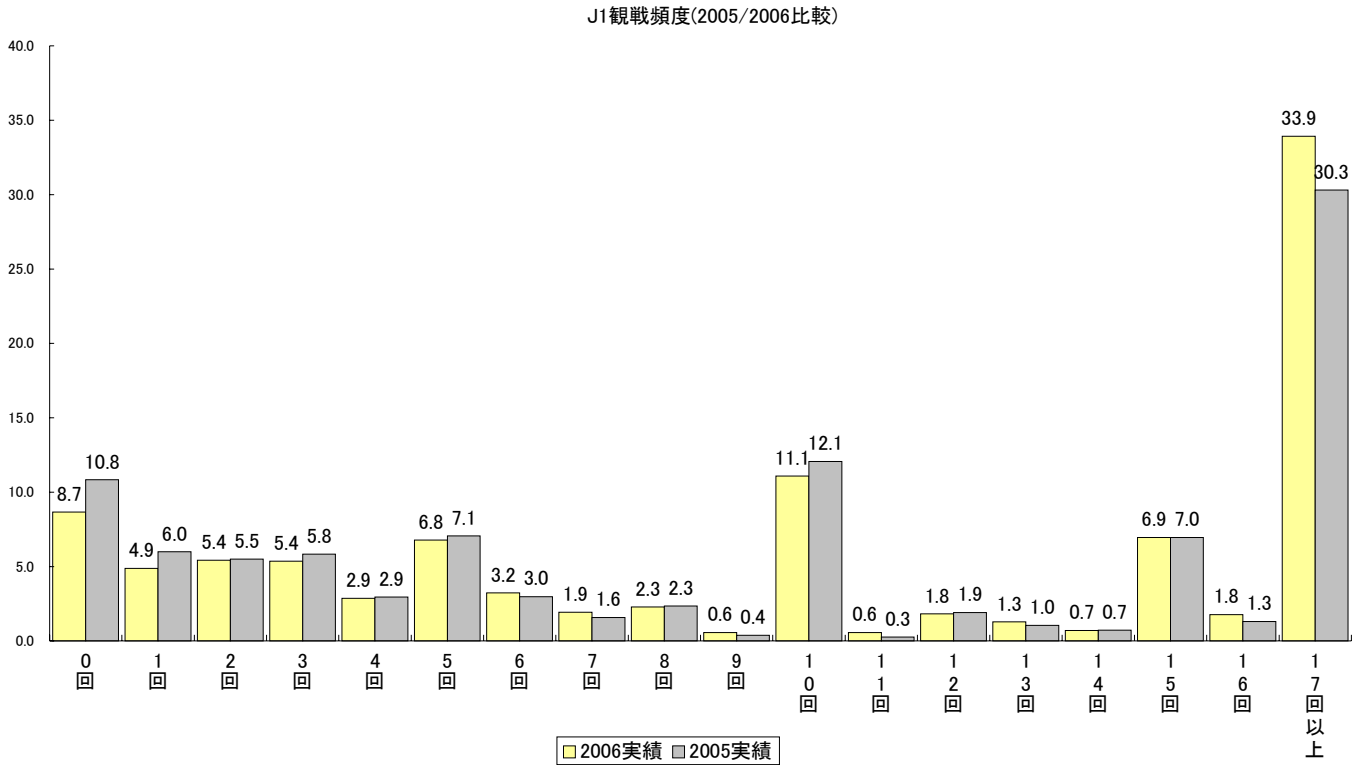
*: 昨シーズン(2006)の観戦実績についての設問



*: 昨シーズン(2006)の観戦実績についての設問

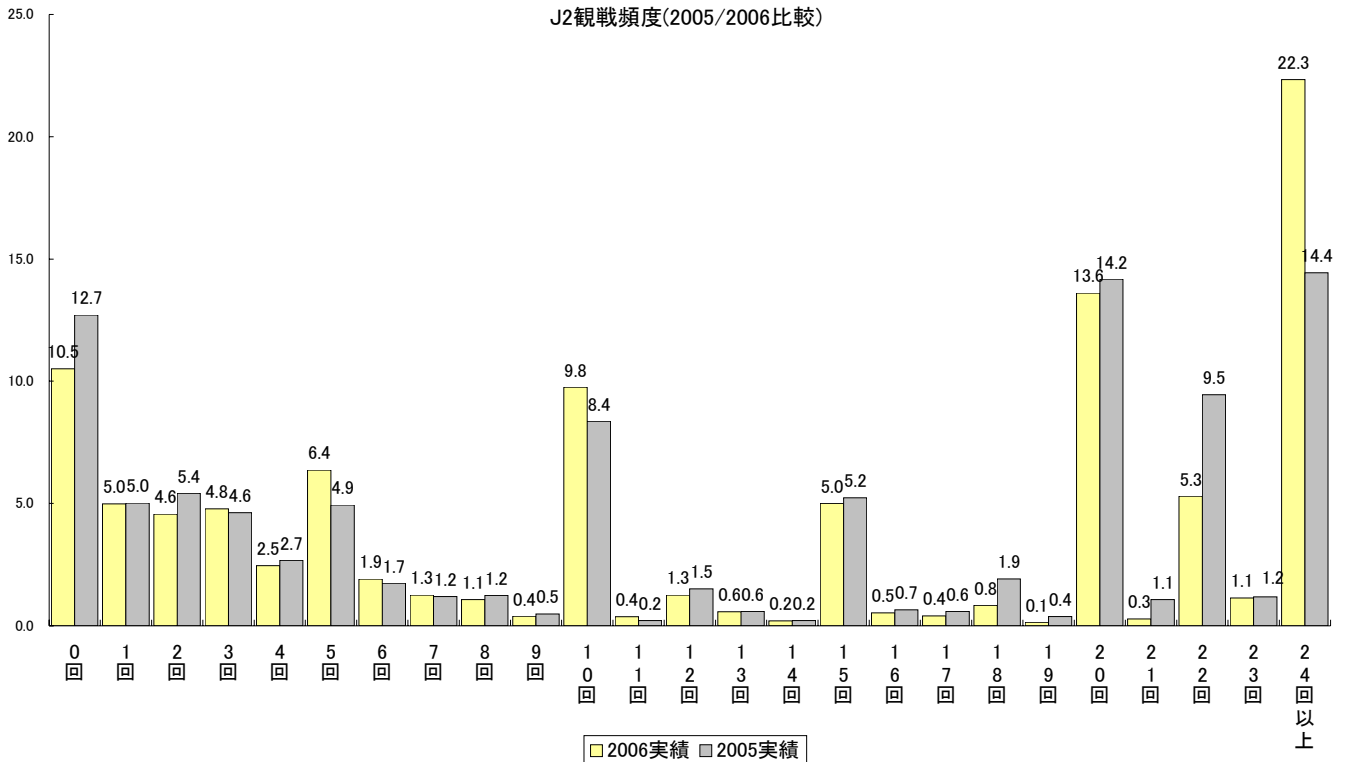
観戦頻度(2005/2006 比較*)

(単位:%)



* : 今シーズンの調査対象による昨シーズン(2006)の観戦実績と、2006シーズンの調査対象による2005シーズンの観戦実績を比較した

(単位:%)



* : 今シーズンの調査対象による昨シーズン(2006)の観戦実績と、2006シーズンの調査対象による2005シーズンの観戦実績を比較した

平均観戦頻度(2006 シーズン実績*・クラブ別)

(単位:回)

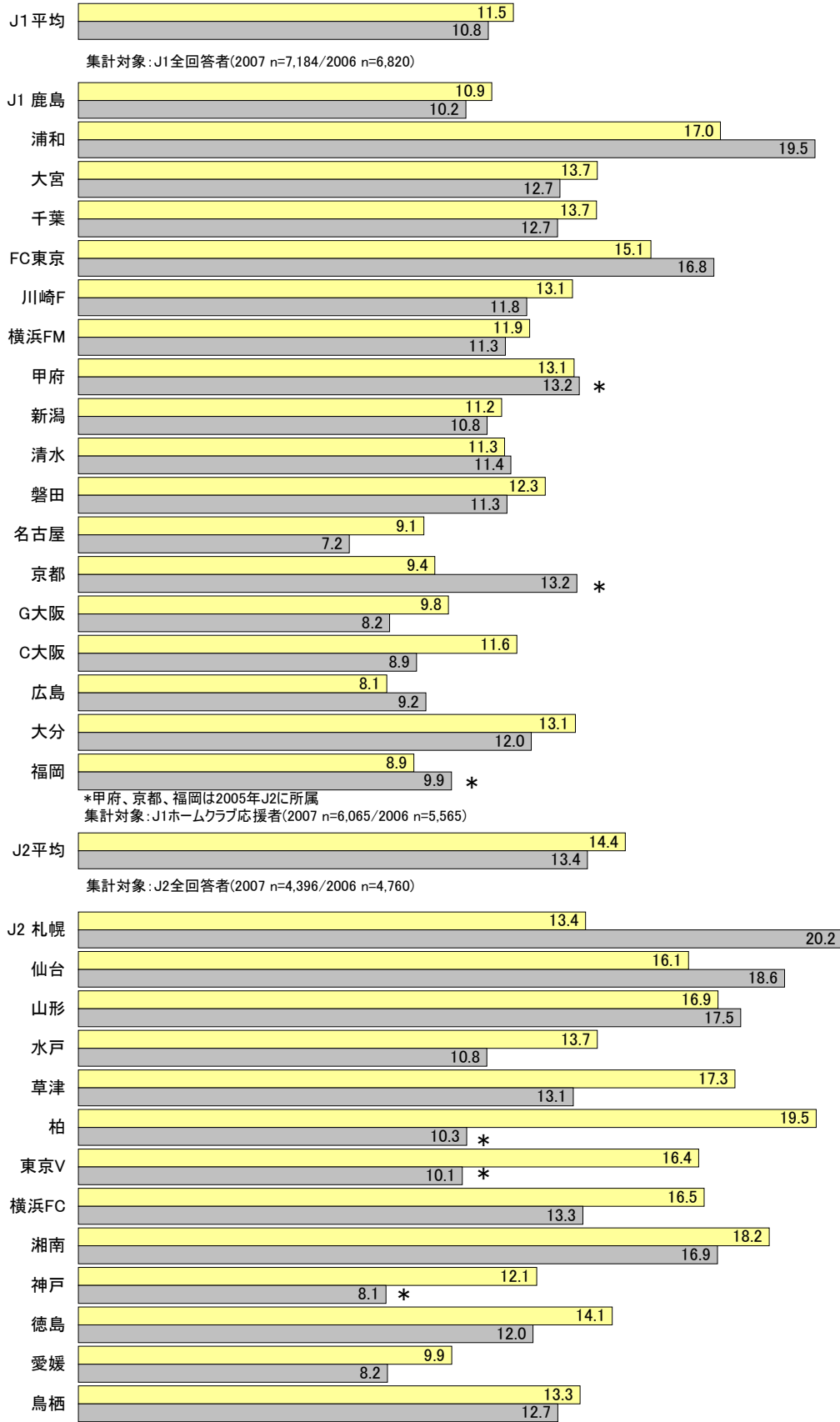


*: 昨シーズン(2006)の観戦実績についての設問

平均観戦頻度(2005/2006 比較*)

(単位:回)

■ 2006実績
■ 2005実績

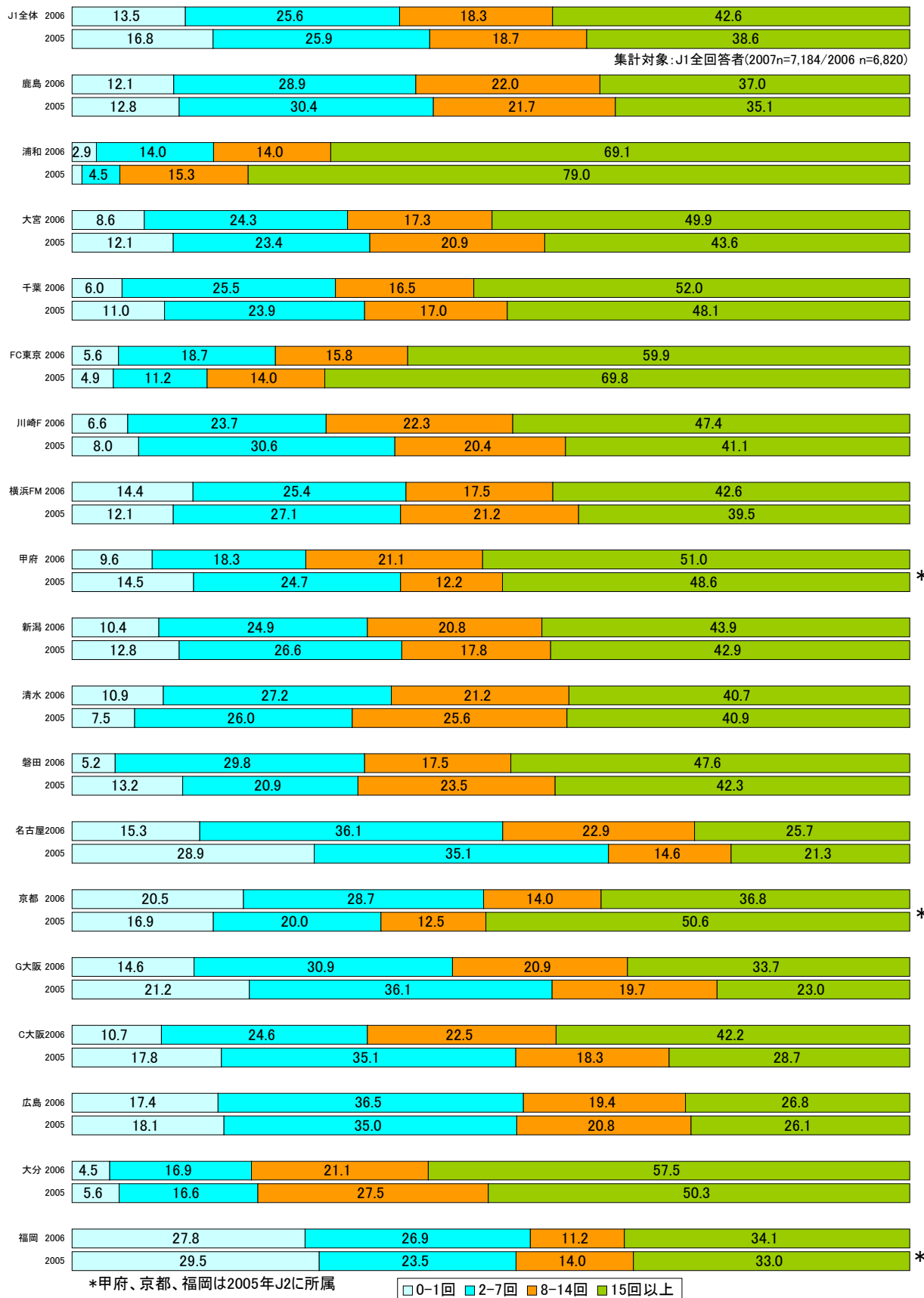


*柏、東京V、神戸は2005年J1に所属
集計対象: J2ホームクラブ応援者(2007 n=3,528/2006 n=3,784)

* : 今シーズンの調査対象による昨シーズン(2006)の観戦実績と、2006シーズンの調査対象による2005シーズンの観戦実績を比較した

J1 観戦頻度分布(2005/2006 比較*)

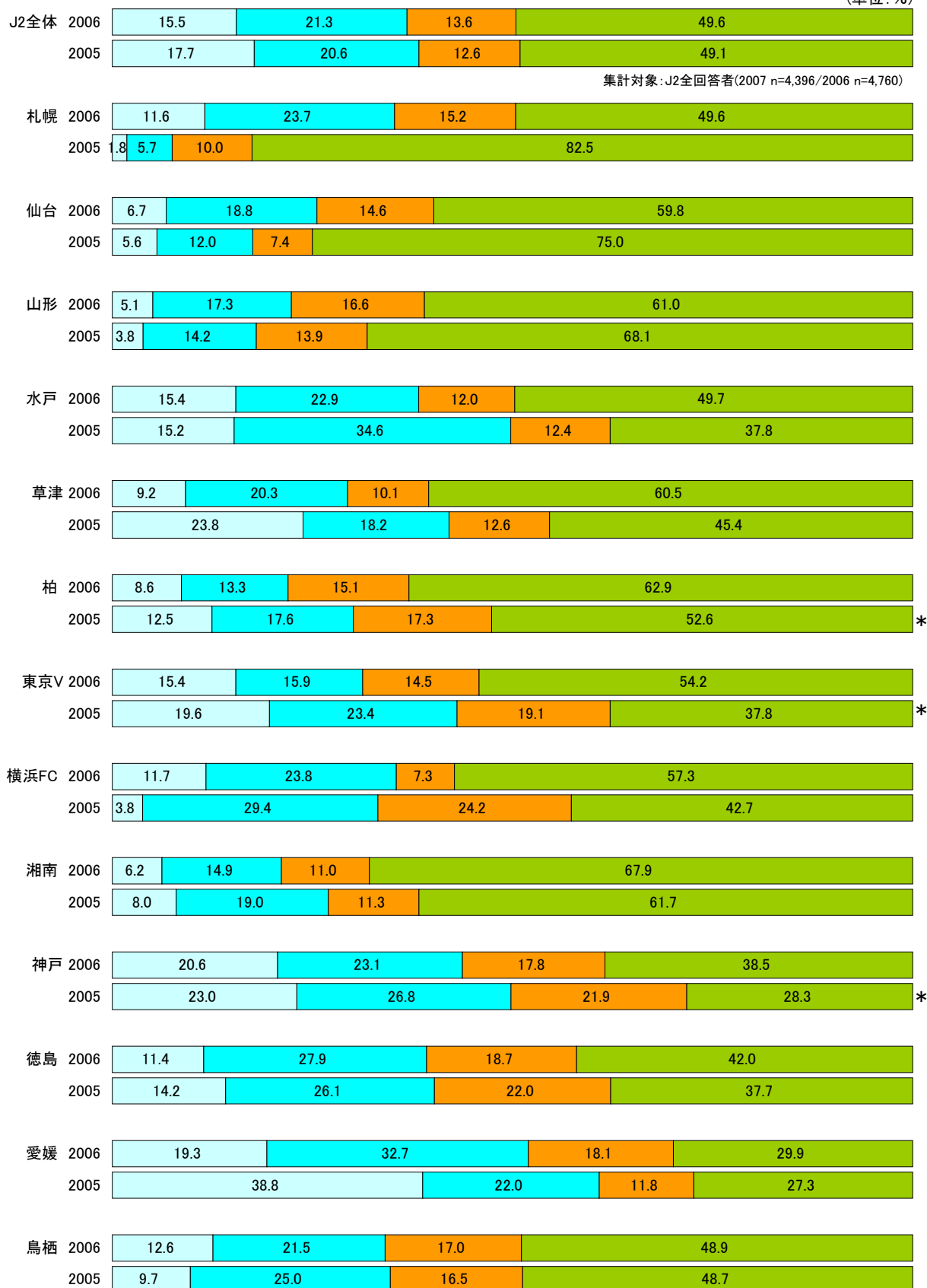
(単位: %)



* : 今シーズンの調査対象による昨シーズン(2006)の観戦実績と、2006シーズンの調査対象による2005シーズンの観戦実績を比較した

J2 観戦頻度分布(2005/2006 比較*)

(単位:%)



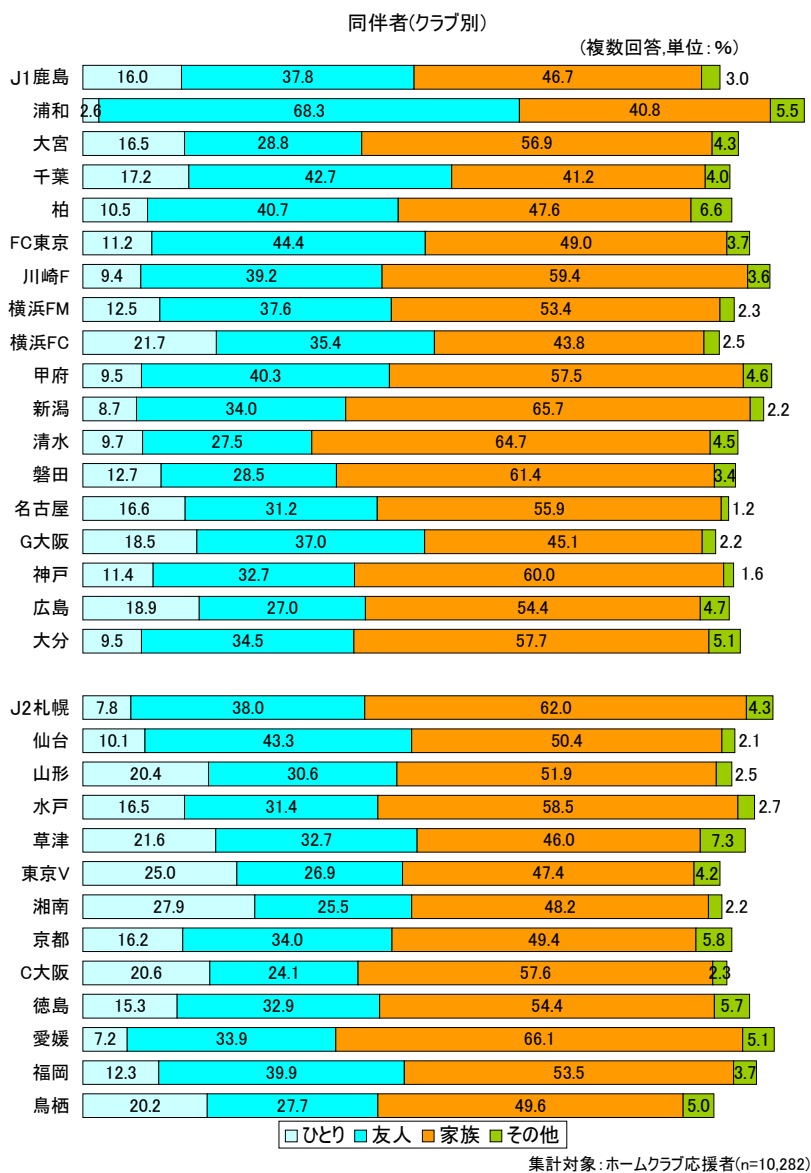
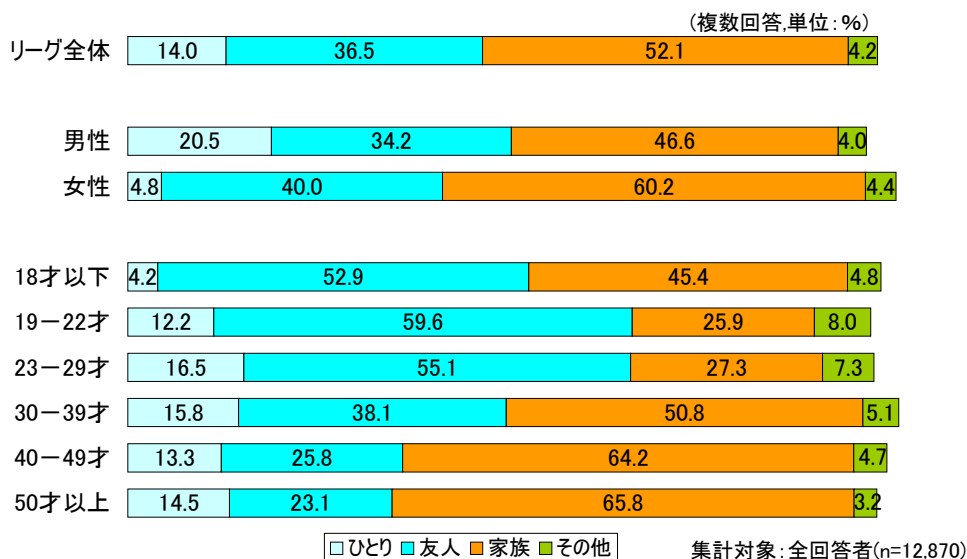
*柏、東京V、神戸は2005年J1に所属

□ 0-1回 □ 2-7回 □ 8-14回 □ 15回以上

集計対象:ホームクラブ応援者(2007 n=3,528/2006 n=3,784)

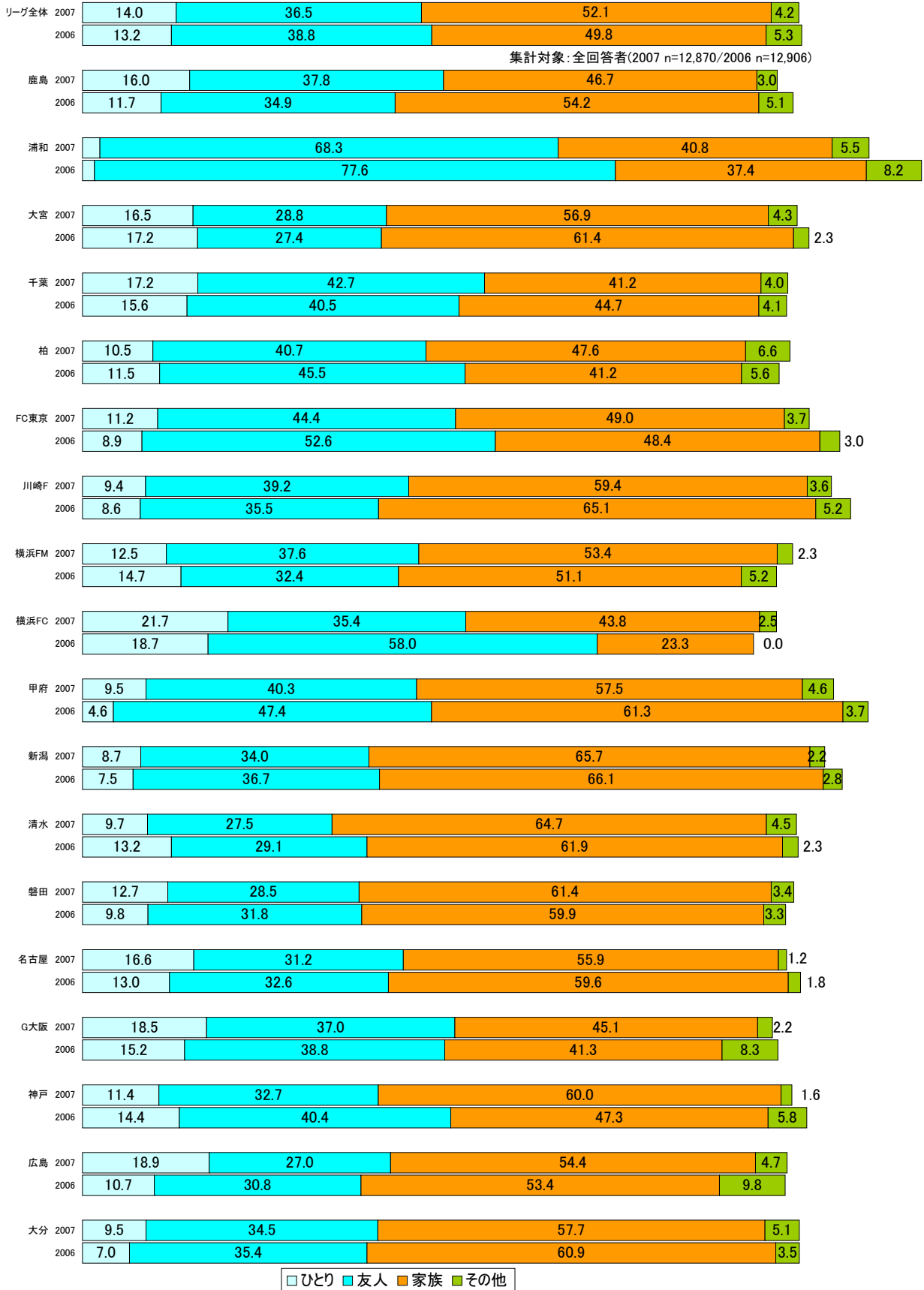
*:今シーズンの調査対象による昨シーズン(2006)の観戦実績と、2006シーズンの調査対象による2005シーズンの観戦実績を比較した

同伴者



J1 同業者(昨年比較)

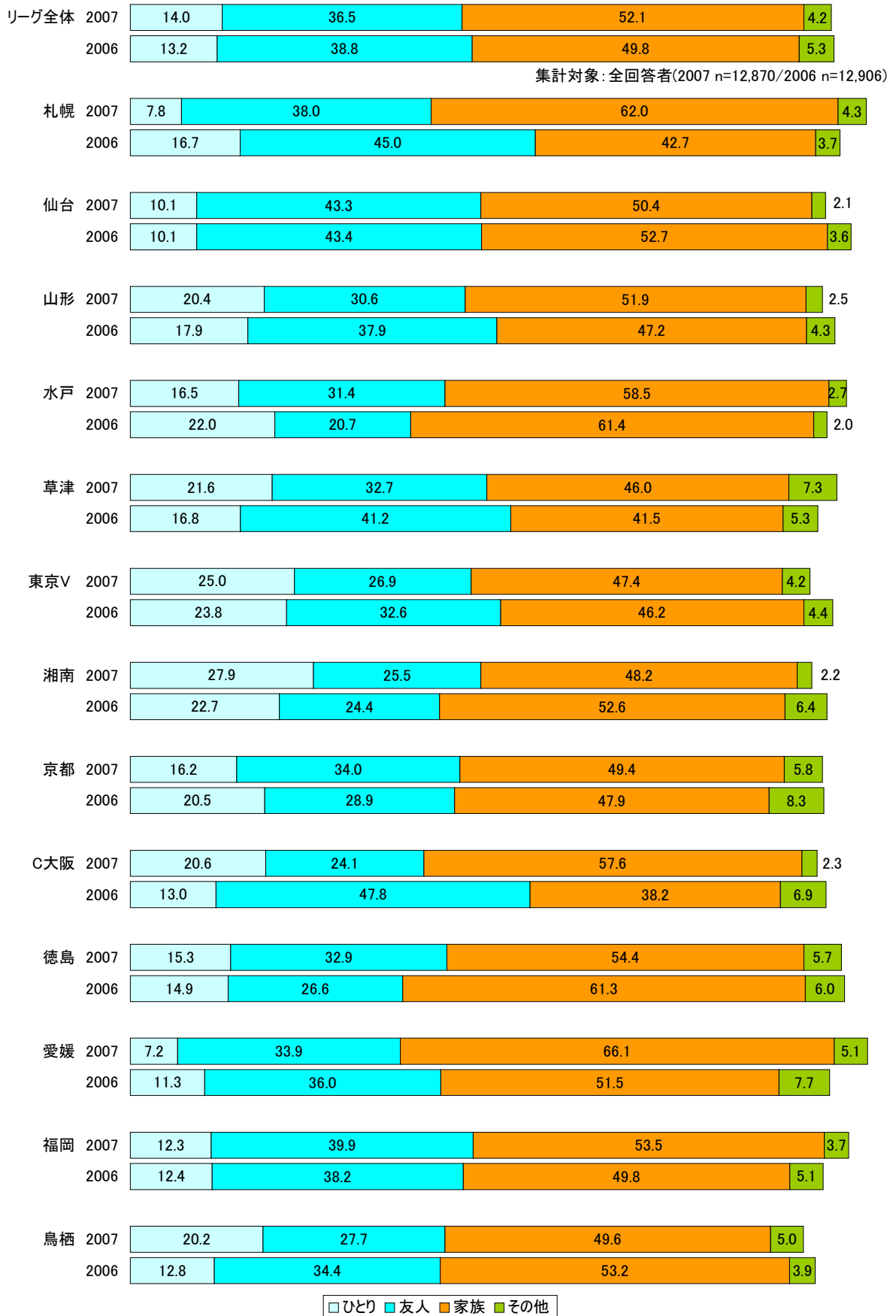
(複数回答,単位:%)



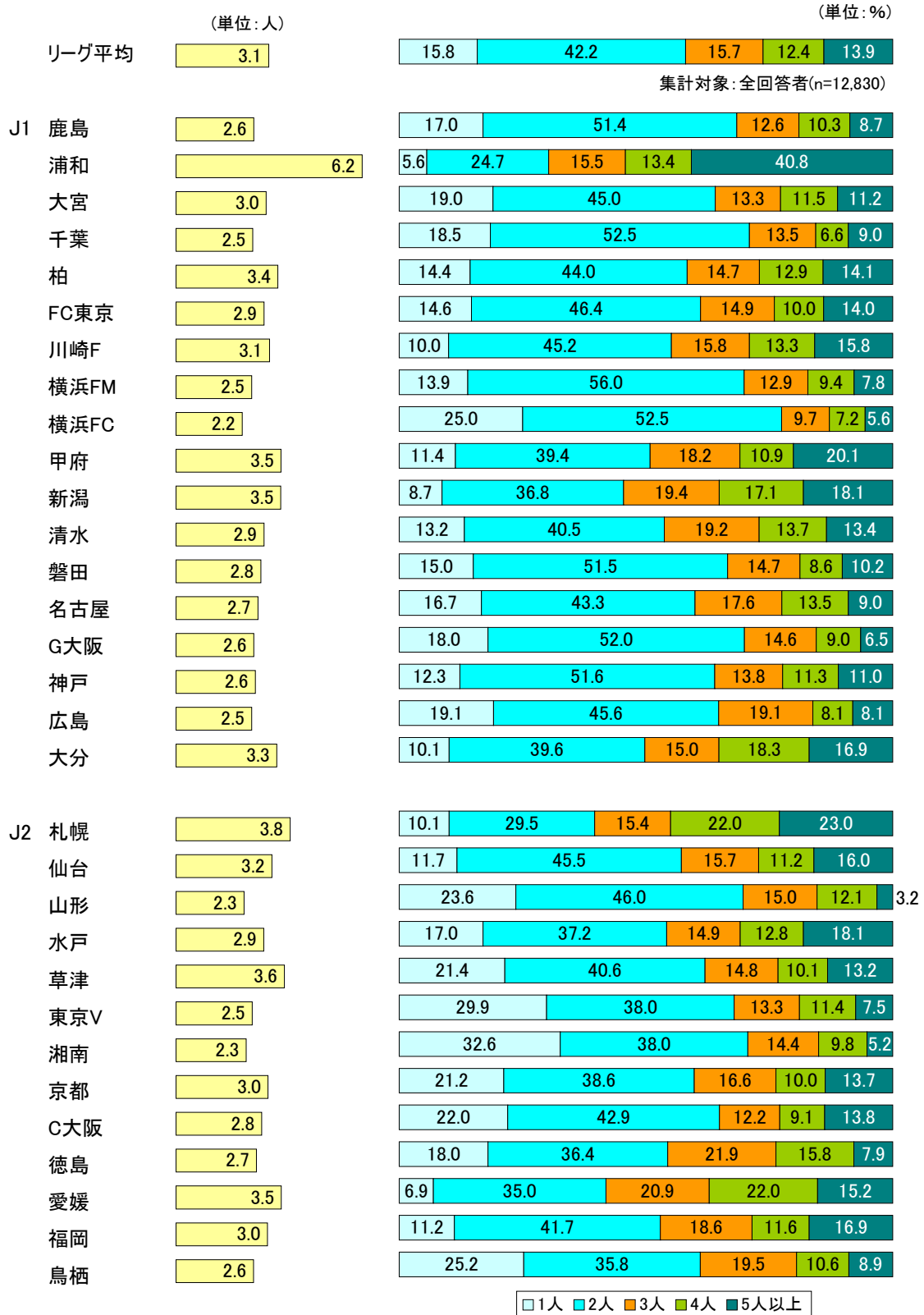
集計対象:ホームクラブ応援者(2007 n=6,570/2006 n=5,970)

J2 同伴者(昨年比較)

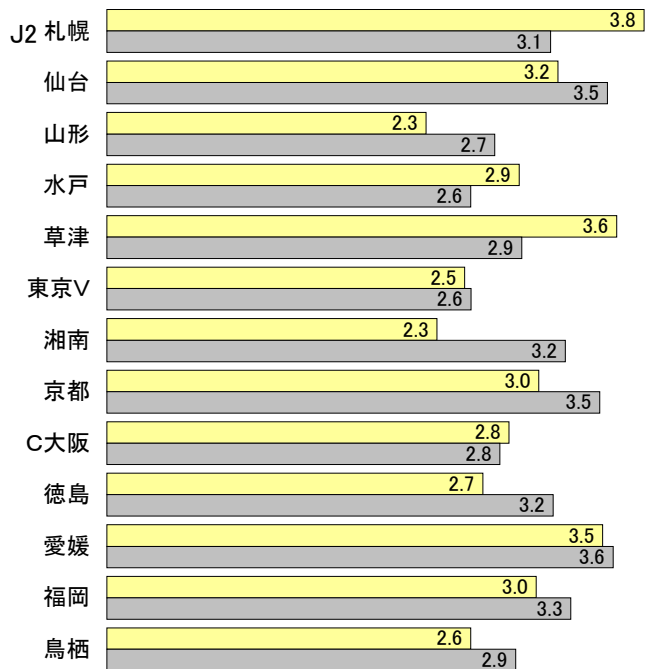
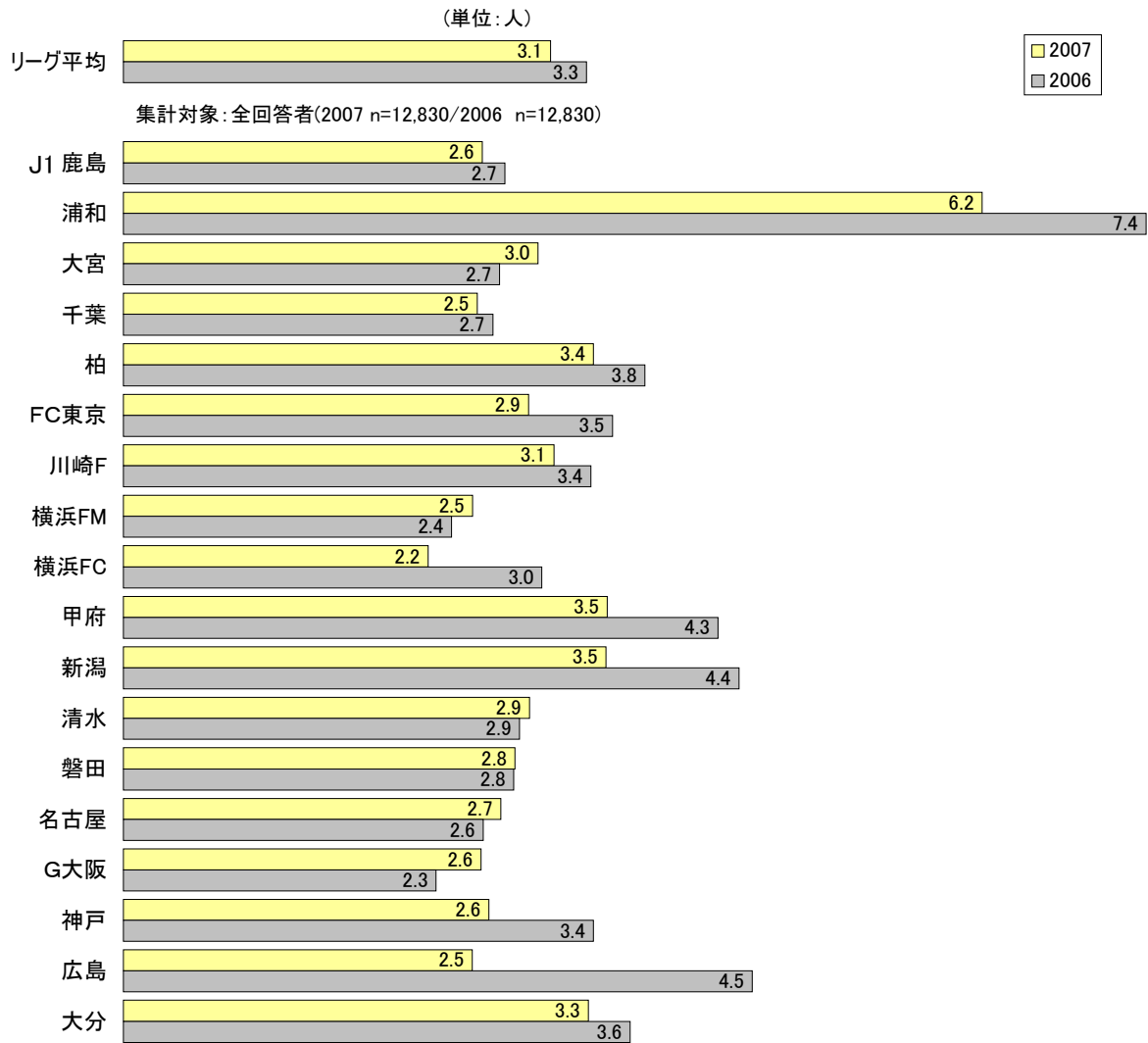
(複数回答,単位:%)



平均同伴者数・同伴者数分布(クラブ別)

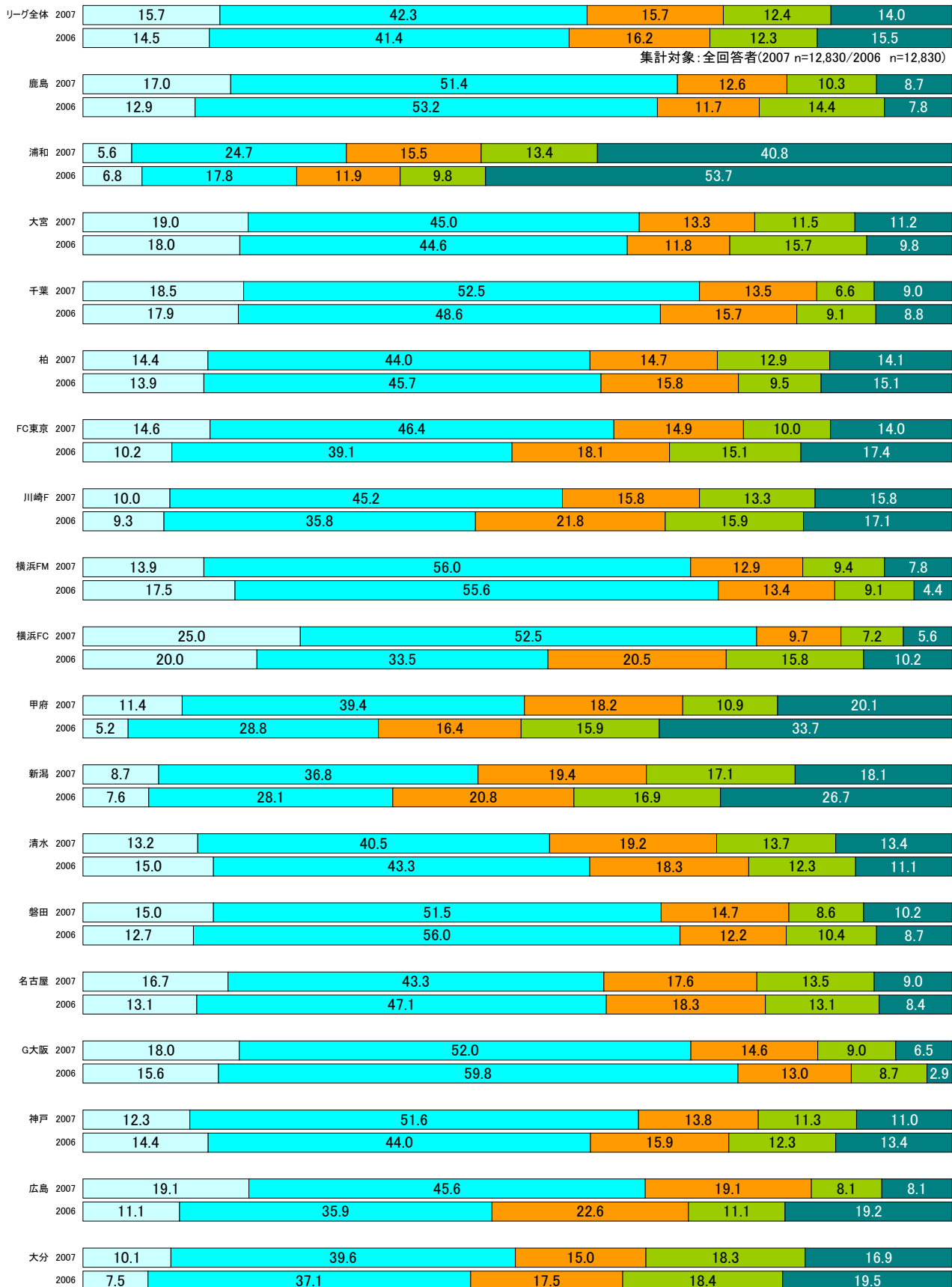


平均同伴者数(昨年比較)



J1 同伴者数分布(昨年比較)

(単位:%)

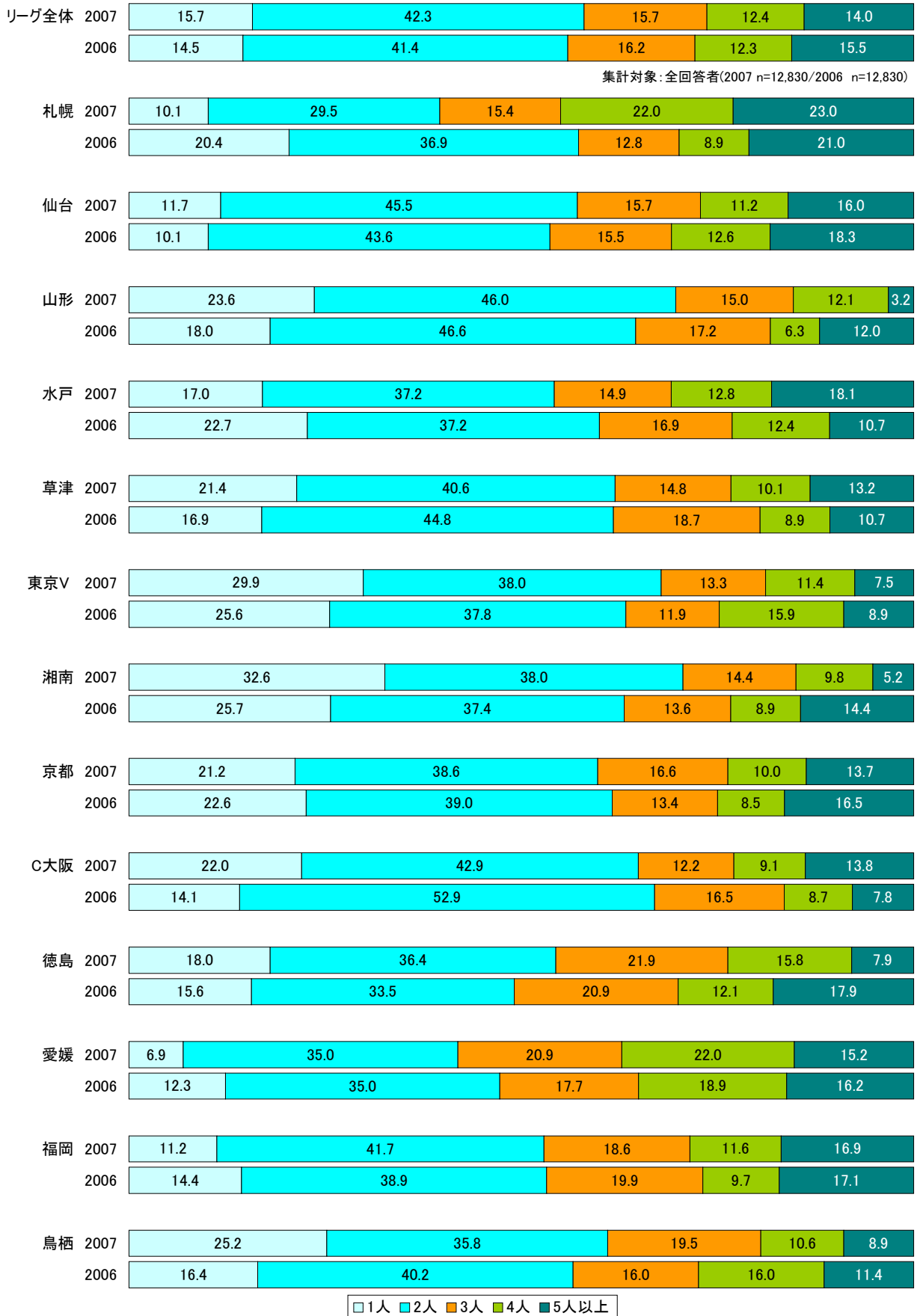


□1人 □2人 □3人 □4人 □5人以上

集計対象: ホームクラブ応援者(2007 n=6,624/2006 n=5,957)

J2 同伴者数分布(昨年比較)

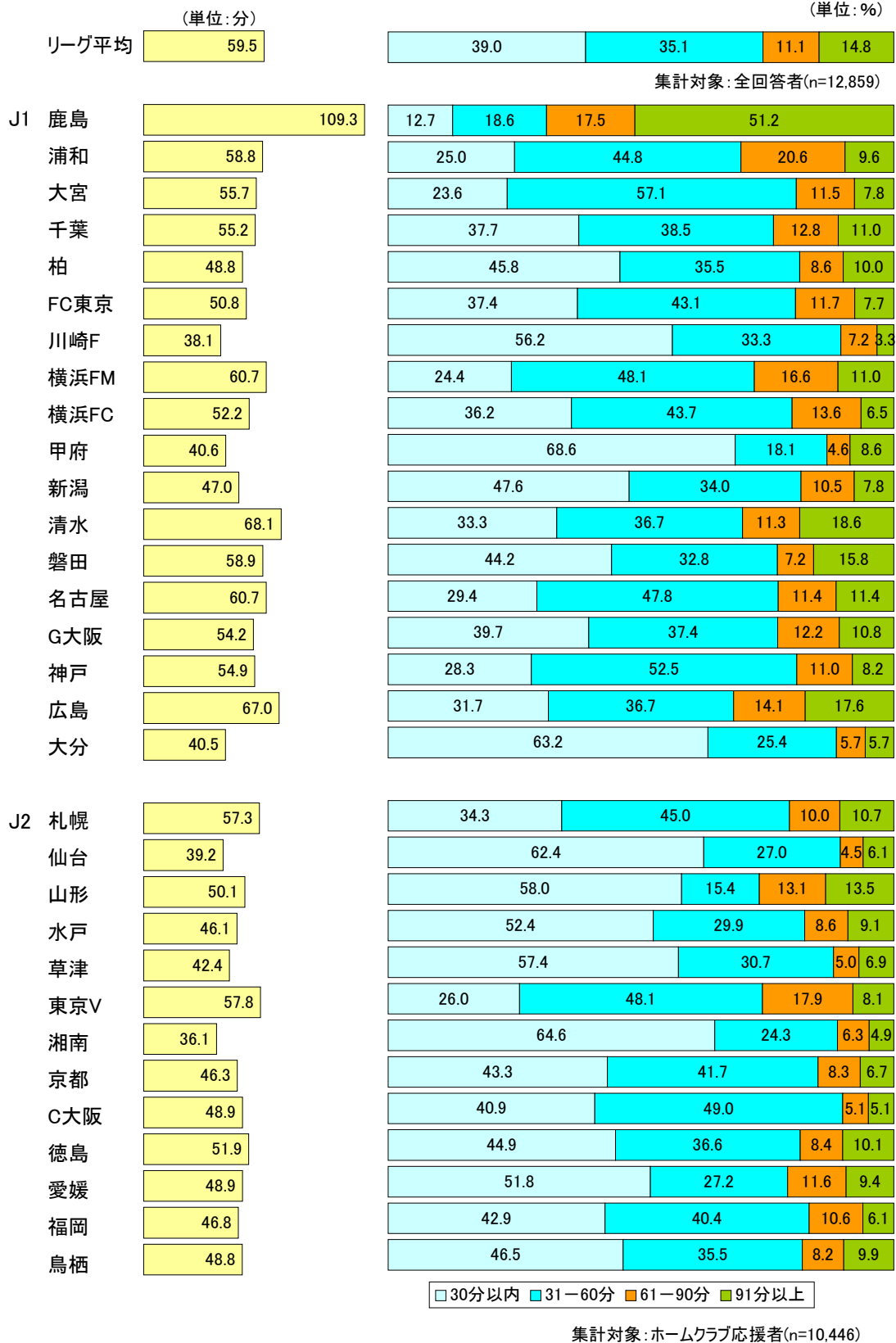
(単位: %)



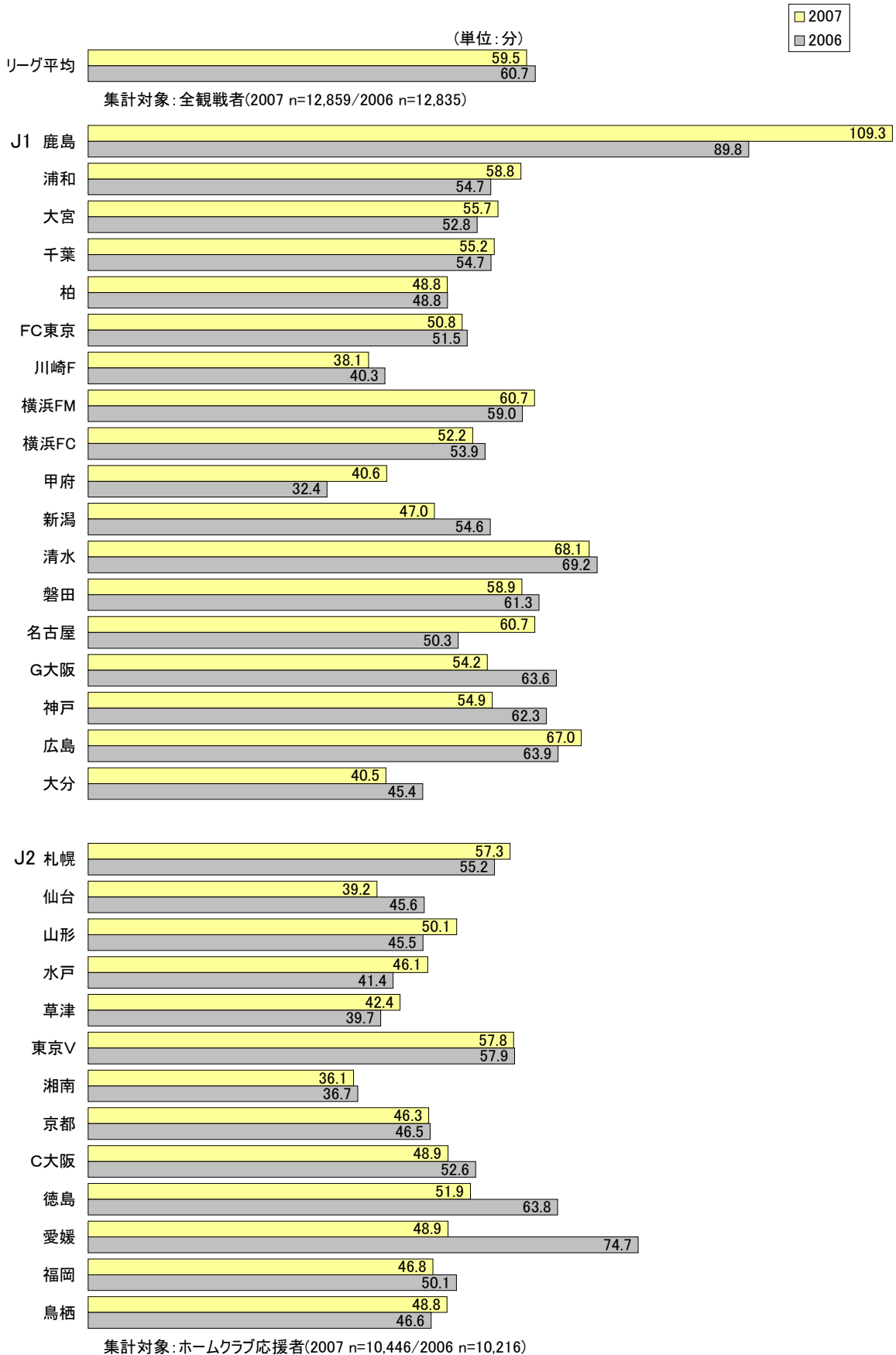
□1人 □2人 □3人 □4人 □5人以上

集計対象: ホームクラブ応援者(2007 n=3,791/2006 n=4,233)

平均アクセス時間・アクセス時間分布(クラブ別)

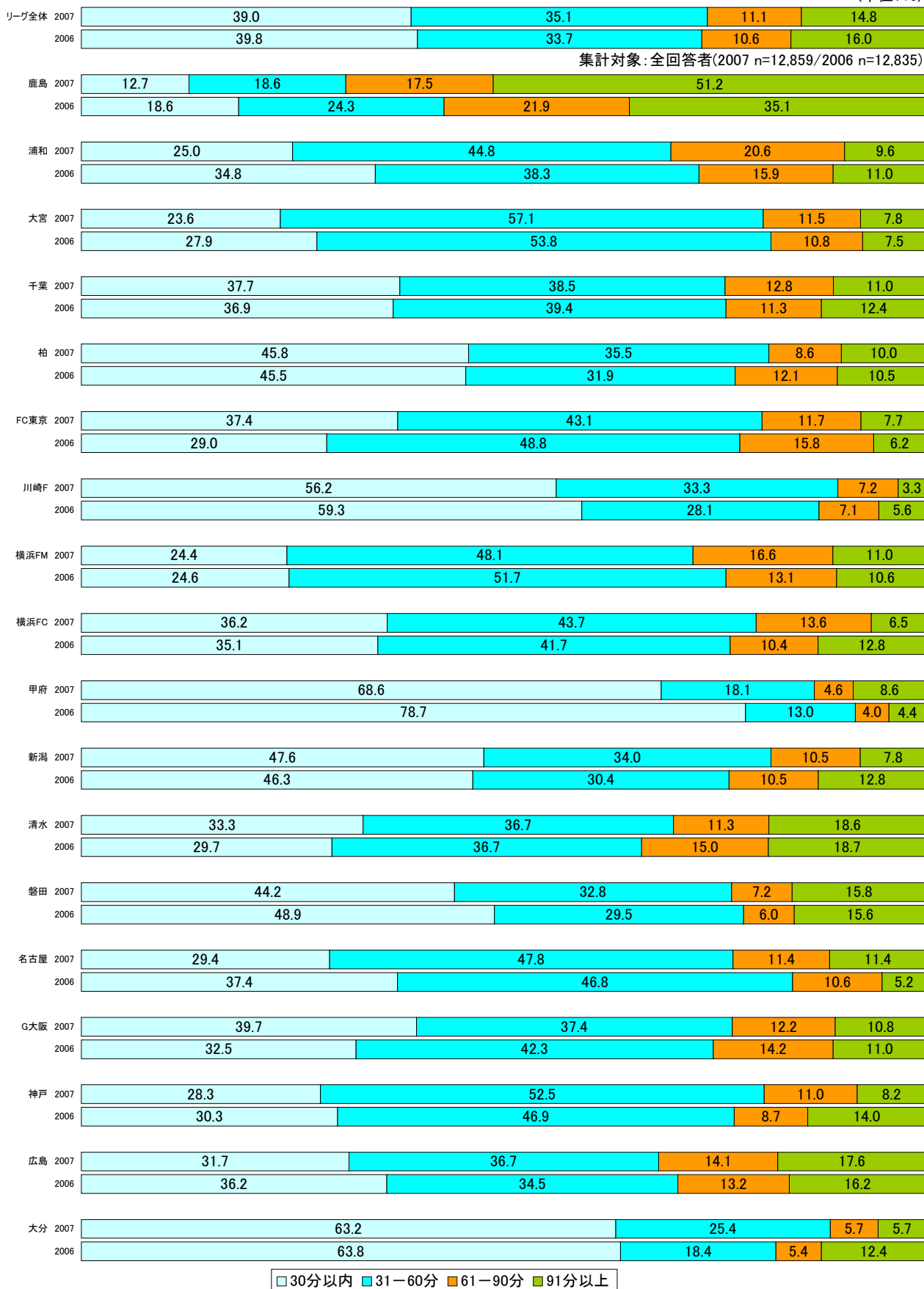


平均アクセス時間(昨年比較)



J1 アクセス時間分布(昨年比較)

(単位: %)

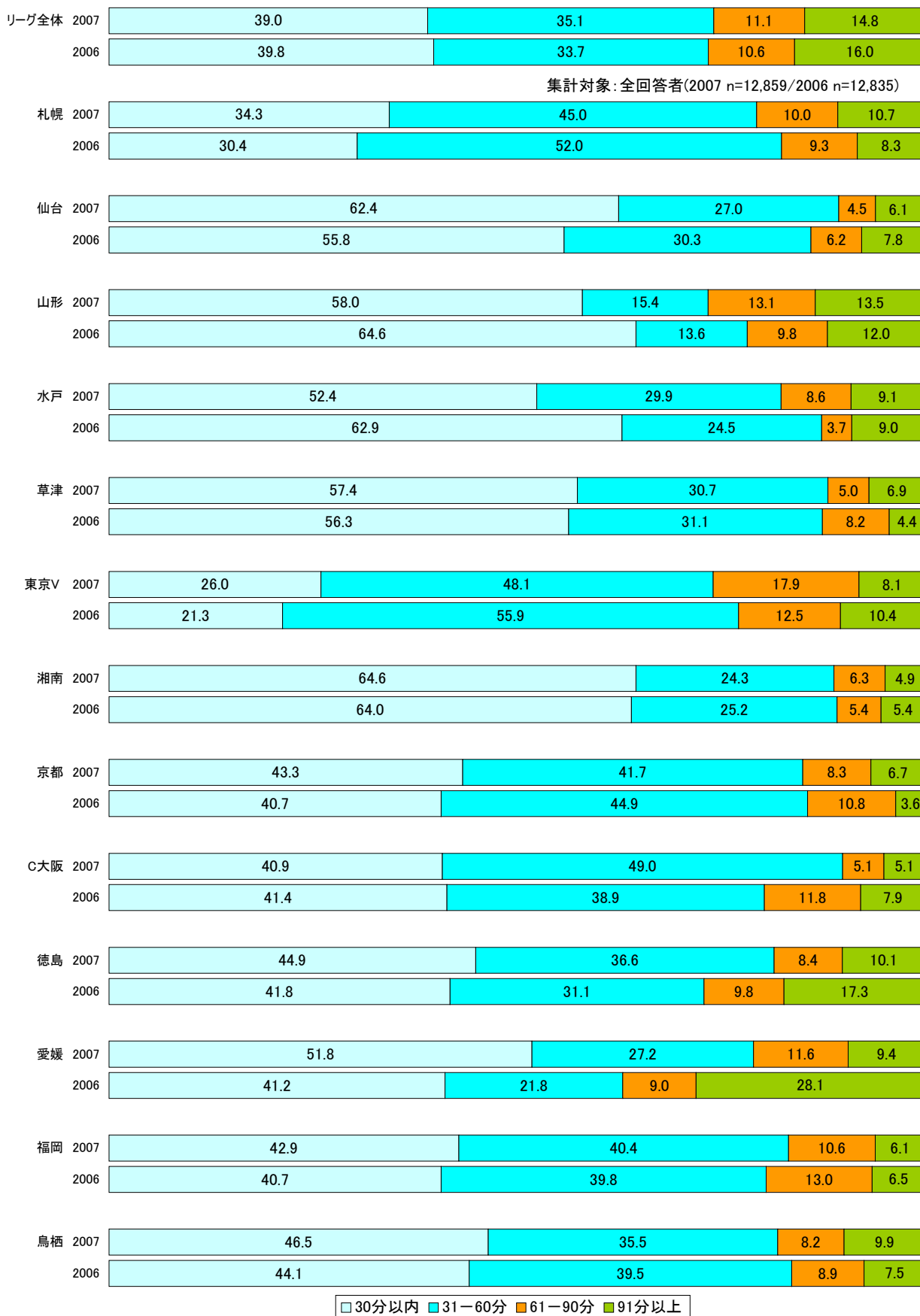


□ 30分以内 ■ 31-60分 ■ 61-90分 ■ 91分以上

集計対象: ホームクラブ応援者(2007 n=6,623/2006 n=5,963)

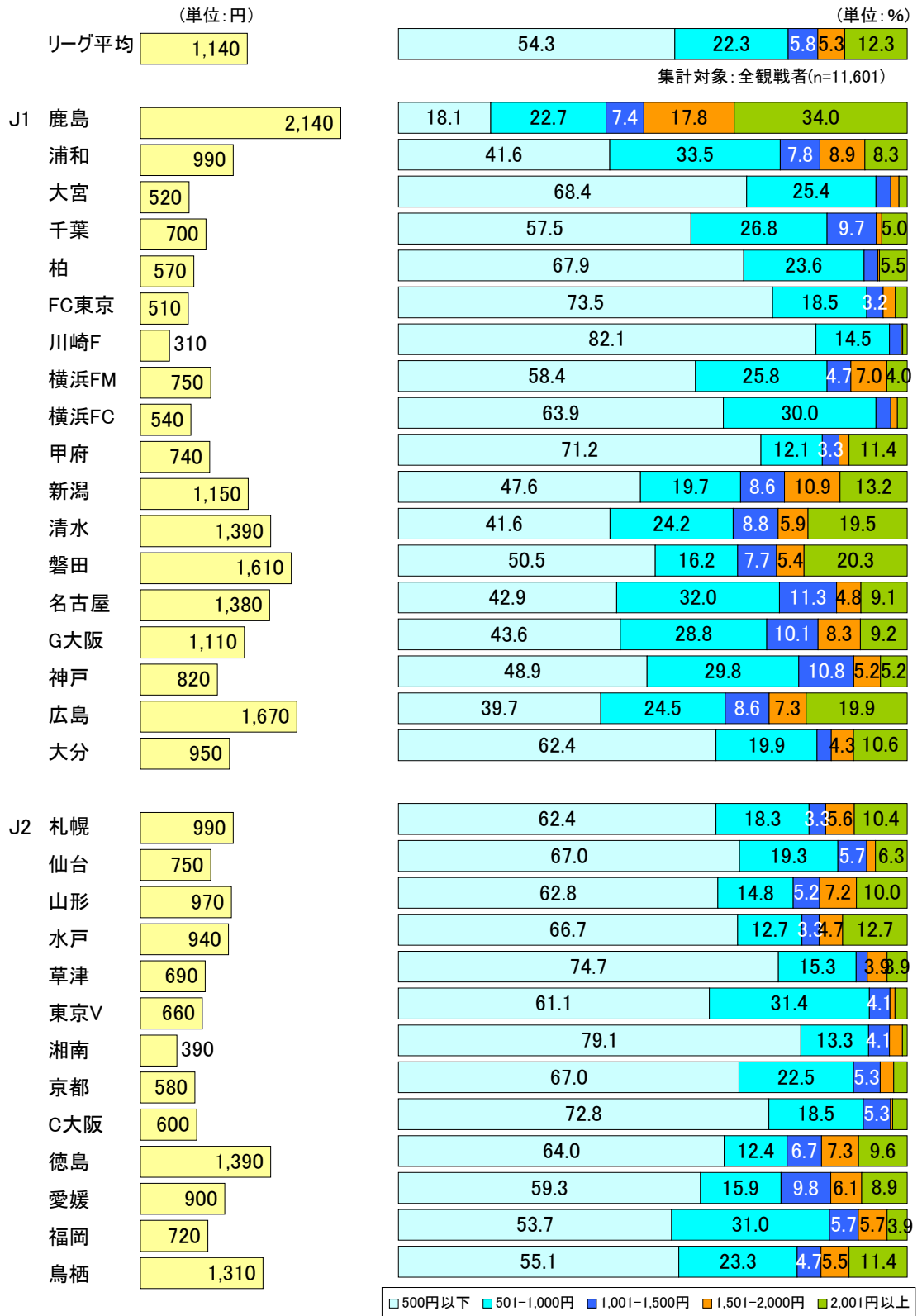
J2 アクセス時間分布(昨年比較)

(単位: %)



集計対象: ホームクラブ応援者(2007 n=3,785/2006 n=4,235)

平均アクセス費用・アクセス費用分布(クラブ別)



居住地(活動区域・市区郡町村内訳)

(単位: %)

J1 鹿島	50.3	49.7
浦和	84.2	15.8
大宮	86.6	13.4
千葉	77.5	22.5
柏	71.8	28.2
FC東京	81.4	18.6
川崎F	86.5	13.5
横浜FM	75.3	24.7
横浜FC	78.1	21.9
甲府	90.0	10.0
新潟	97.6	
清水	87.4	12.6
磐田	83.2	16.8
名古屋	81.4	18.6
G大阪	72.3	27.7
神戸	90.2	9.8
広島	83.4	16.6
大分	90.3	9.7

J2 札幌	98.5	
仙台	93.6	6.4
山形	91.1	8.9
水戸	91.4	8.6
草津	94.4	5.6
東京V	65.3	34.7
湘南	93.2	6.8
京都	78.4	21.6
C大阪	84.8	15.2
徳島	86.0	14.0
愛媛	96.4	
福岡	95.9	
鳥栖	73.5	26.5

□ 活動区域 □ 活動区域外

居住地(都道府県下詳細)上位3市区郡町村
(単位: %)

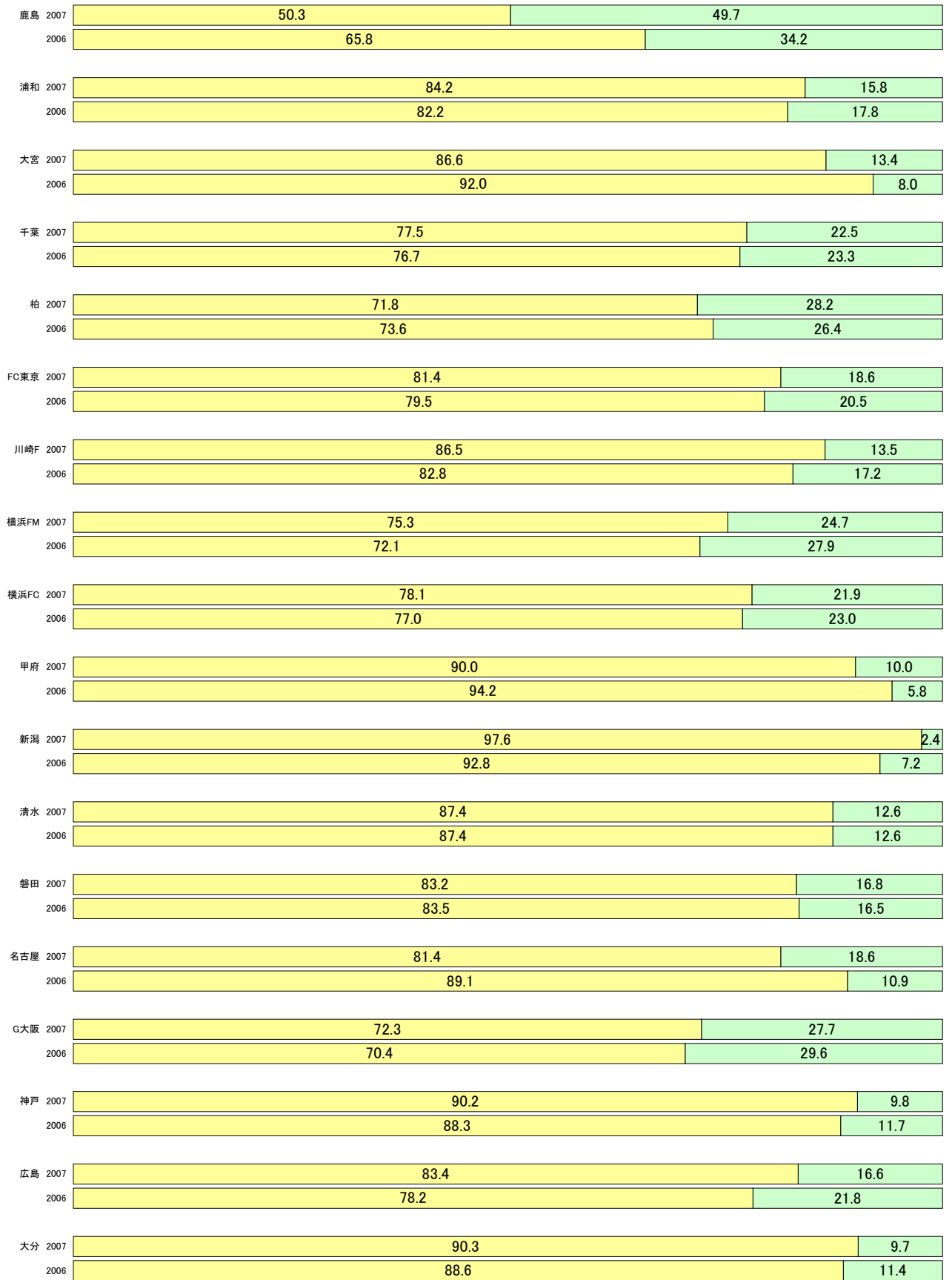
鹿嶋市	5.5	水戸市	5.3	ひたちなか市	4.2
さいたま市	29.9	川口市	8.3	草加市	3.4
さいたま市	48.1	上尾市	3.3	川口市	3.3
千葉市	28.2	市原市	13.3	市川市	6.3
柏市	37.6	松戸市	8.0	流山市	6.6
調布市	14.0	府中市	7.4	世田谷区	4.6
川崎市	73.8	横浜市	8.3	横須賀市	1.1
横浜市	41.9	横須賀市	5.2	川崎市	4.9
横浜市	55.6	川崎市	6.2	藤沢市	3.1
甲府市	32.7	南アルプス市	11.1	笛吹市	8.6
新潟市	52.8	長岡市	9.9	三条市	4.8
静岡市	60.5	富士市	3.9	焼津市	2.9
浜松市	32.8	磐田市	25.7	掛川市	6.1
名古屋市	37.2	一宮市	3.9	豊田市	3.9
吹田市	13.2	茨木市	9.5	高槻市	9.2
神戸市	54.3	明石市	7.9	姫路市	4.7
広島市	44.8	東広島市	6.6	呉市	5.3
大分市	65.5	別府市	4.6	佐伯市	3.2

札幌市	77.6	恵庭市	2.8	江別市	1.8
仙台市	72.5	石巻市	4.8	黒川郡	2.9
山形市	35.5	天童市	12.5	米沢市	4.8
水戸市	27.8	日立市	17.6	ひたちなか市	16.6
前橋市	35.4	高崎市	15.9	伊勢崎市	8.8
八王子市	8.4	日野市	8.1	調布市	3.2
平塚市	43.8	茅ヶ崎市	8.7	藤沢市	7.8
京都市	50.6	宇治市	3.7	城陽市	2.9
大阪市	49.8	堺市	9.7	富田林市	2.4
徳島市	35.9	板野郡	17.2	鳴門市	8.8
松山市	56.3	西条市	9.7	今治市	5.8
福岡市	33.3	粕谷町	10.9	春日市	6.2
佐賀市	23.2	鳥栖市	20.6	神崎市	5.2

集計対象: ホームクラブ応援者(n=10,463)

J1 居住地(活動区域, 昨年比較)

(単位: %)

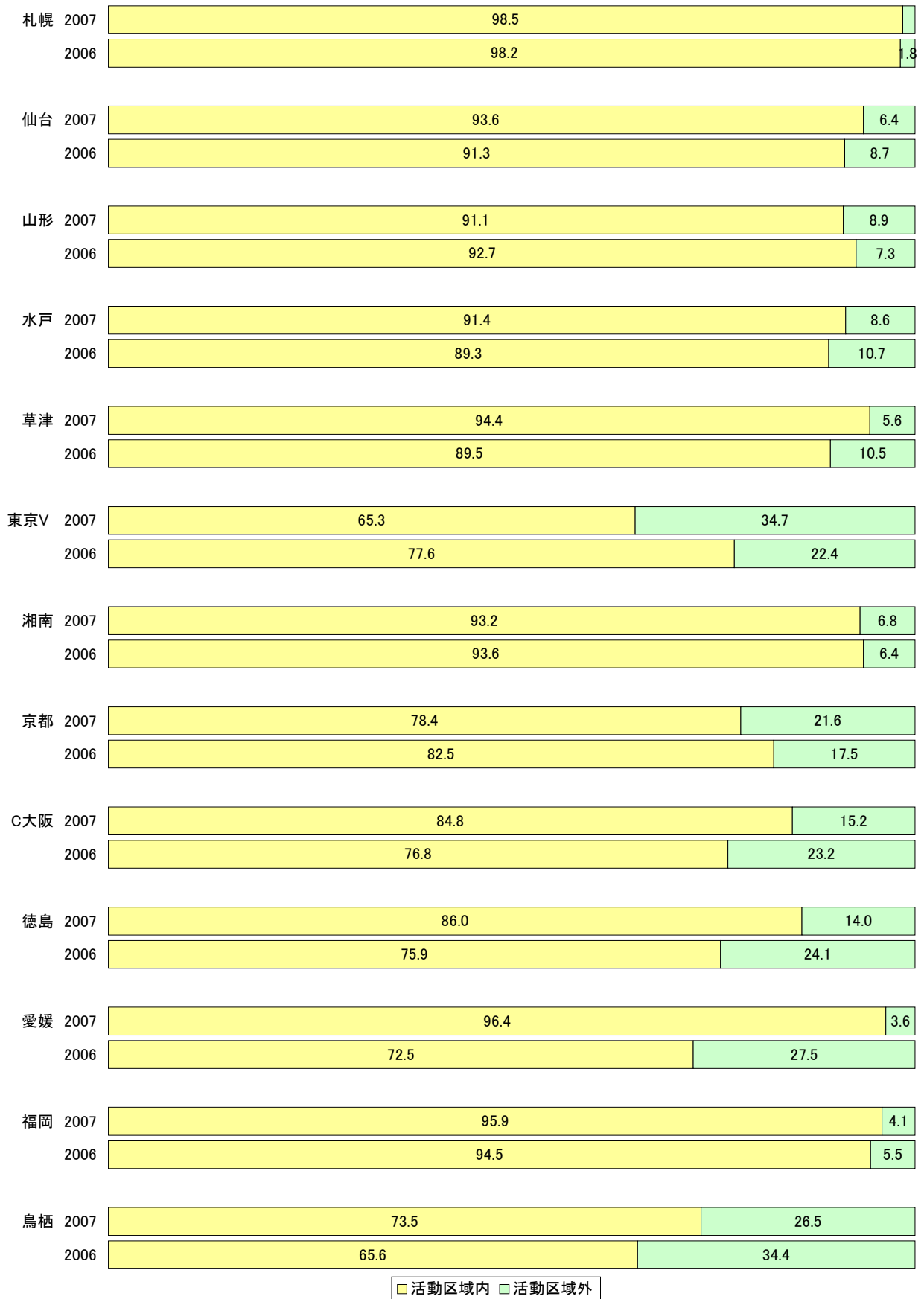


■ 活動区域内 ■ 活動区域外

集計対象: ホームクラブ応援者(2007 n=6,664/2006 n=5,964)

J2 居住地(活動区域, 昨年比較)

(単位: %)

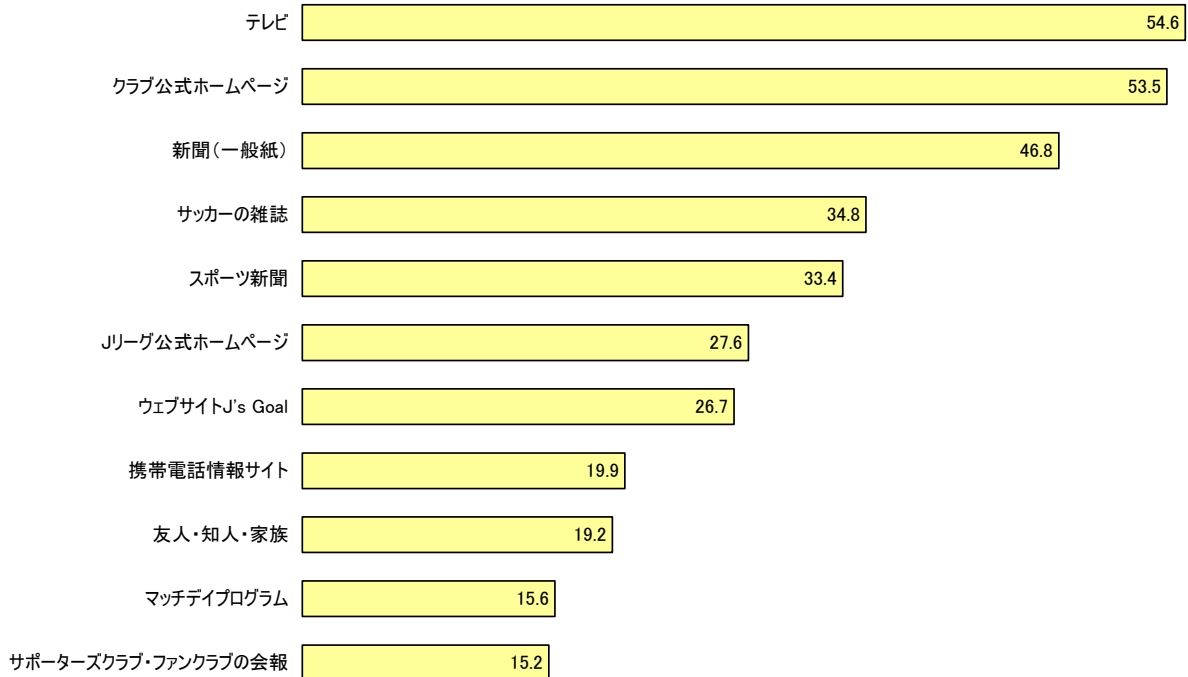


集計対象: ホームクラブ応援者(2007 n=3,799/2006 n=4,218)

情報入手経路

情報入手経路(リーグ全体)

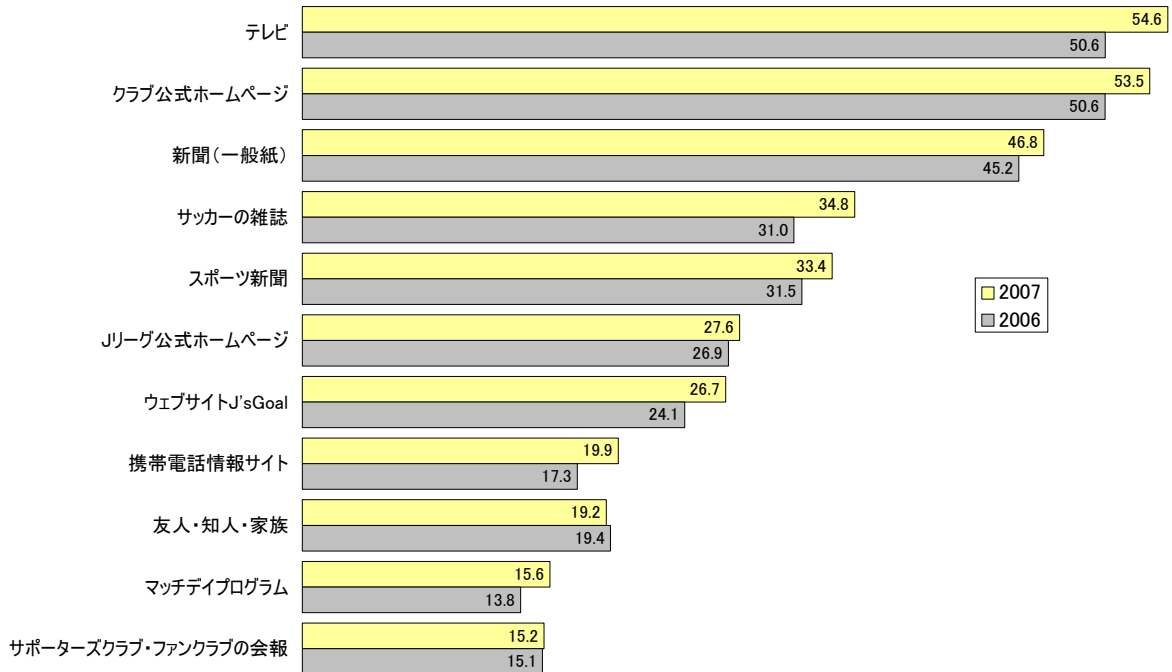
(単位:%)



集計対象:全回答者(n=12,635)
※複数回答

情報入手経路(昨年比較)

(単位:%)



集計対象:全回答者(2007 n=12,635/2006 n=12,725)
※複数回答

情報入手経路(クラブ別)

(単位: %)

鹿島		浦和		大宮		千葉	
クラブ公式ホームページ	58.1	クラブ公式ホームページ	68.8	クラブ公式ホームページ	61.9	クラブ公式ホームページ	71.4
テレビ	49.9	テレビ	60.2	テレビ	54.7	テレビ	52.1
新聞(一般紙)	40.5	サッカーの雑誌	45.8	新聞(一般紙)	48.1	サッカーの雑誌	45.0
サッカーの雑誌	39.4	スポーツ新聞	43.0	スポーツ新聞	39.1	スポーツ新聞	44.7
スポーツ新聞	36.6	新聞(一般紙)	40.6	サッカーの雑誌	35.8	ウェブサイトJ's Goal	37.0

柏		FC東京		川崎F		横浜FM	
クラブ公式ホームページ	71.8	クラブ公式ホームページ	69.3	クラブ公式ホームページ	65.4	クラブ公式ホームページ	67.4
テレビ	50.3	テレビ	60.6	テレビ	64.6	テレビ	52.5
サッカーの雑誌	45.0	サッカーの雑誌	46.3	新聞(一般紙)	43.4	サッカーの雑誌	37.5
スポーツ新聞	38.8	スポーツ新聞	46.0	サッカーの雑誌	34.6	新聞(一般紙)	35.9
新聞(一般紙)	36.8	新聞(一般紙)	32.2	ウェブサイトJ's Goal	31.9	スポーツ新聞	30.9

横浜FC		甲府		新潟		清水	
クラブ公式ホームページ	62.5	テレビ	63.1	新聞(一般紙)	66.9	テレビ	58.3
テレビ	45.6	クラブ公式ホームページ	60.1	テレビ	66.3	クラブ公式ホームページ	58.3
サッカーの雑誌	41.6	新聞(一般紙)	54.4	クラブ公式ホームページ	40.0	新聞(一般紙)	52.9
ウェブサイトJ's Goal	39.7	サッカーの雑誌	40.7	スポーツ新聞	31.6	スポーツ新聞	33.5
スポーツ新聞	39.4	Jリーグ公式ホームページ	33.3	サッカーの雑誌	31.4	サッカーの雑誌	30.2

磐田		名古屋		G大阪		神戸	
テレビ	63.5	クラブ公式ホームページ	55.9	テレビ	63.9	クラブ公式ホームページ	69.0
新聞(一般紙)	56.2	テレビ	53.9	クラブ公式ホームページ	60.2	テレビ	58.6
クラブ公式ホームページ	52.2	スポーツ新聞	50.6	サッカーの雑誌	49.9	新聞(一般紙)	51.1
スポーツ新聞	34.1	新聞(一般紙)	49.8	新聞(一般紙)	45.4	サッカーの雑誌	38.2
サッカーの雑誌	27.7	サッカーの雑誌	41.6	携帯電話情報サイト	44.5	スポーツ新聞	37.9

広島		大分		札幌		仙台	
新聞(一般紙)	61.3	新聞(一般紙)	64.3	新聞(一般紙)	67.2	新聞(一般紙)	62.0
テレビ	60.9	テレビ	56.5	テレビ	55.6	テレビ	60.4
クラブ公式ホームページ	49.4	クラブ公式ホームページ	41.5	クラブ公式ホームページ	48.5	クラブ公式ホームページ	54.2
サッカーの雑誌	33.8	サッカーの雑誌	26.2	スポーツ新聞	37.2	スポーツ新聞	43.7
携帯電話情報サイト	30.0	Jリーグ公式ホームページ	21.6	ウェブサイトJ's Goal	26.2	Jリーグ公式ホームページ	26.1

山形		水戸		草津		東京V	
テレビ	53.7	クラブ公式ホームページ	52.0	クラブ公式ホームページ	53.5	クラブ公式ホームページ	59.3
クラブ公式ホームページ	49.5	新聞(一般紙)	50.8	テレビ	43.0	テレビ	44.9
新聞(一般紙)	45.6	テレビ	40.1	新聞(一般紙)	41.1	サッカーの雑誌	43.9
ウェブサイトJ's Goal	42.7	サッカーの雑誌	34.5	サッカーの雑誌	40.8	スポーツ新聞	40.0
サッカーの雑誌	35.9	ウェブサイトJ's Goal	31.6	Jリーグ公式ホームページ	36.0	ウェブサイトJ's Goal	39.3

湘南		京都		C大阪		徳島	
クラブ公式ホームページ	69.1	テレビ	55.3	クラブ公式ホームページ	75.1	テレビ	59.9
新聞(一般紙)	36.9	新聞(一般紙)	49.8	テレビ	42.0	新聞(一般紙)	59.5
テレビ	35.4	クラブ公式ホームページ	48.9	スポーツ新聞	40.5	クラブ公式ホームページ	52.4
ウェブサイトJ's Goal	33.7	サッカーの雑誌	37.0	新聞(一般紙)	37.7	ウェブサイトJ's Goal	30.8
Jリーグ公式ホームページ	30.6	スポーツ新聞	32.8	サッカーの雑誌	37.4	サッカーの雑誌	27.8

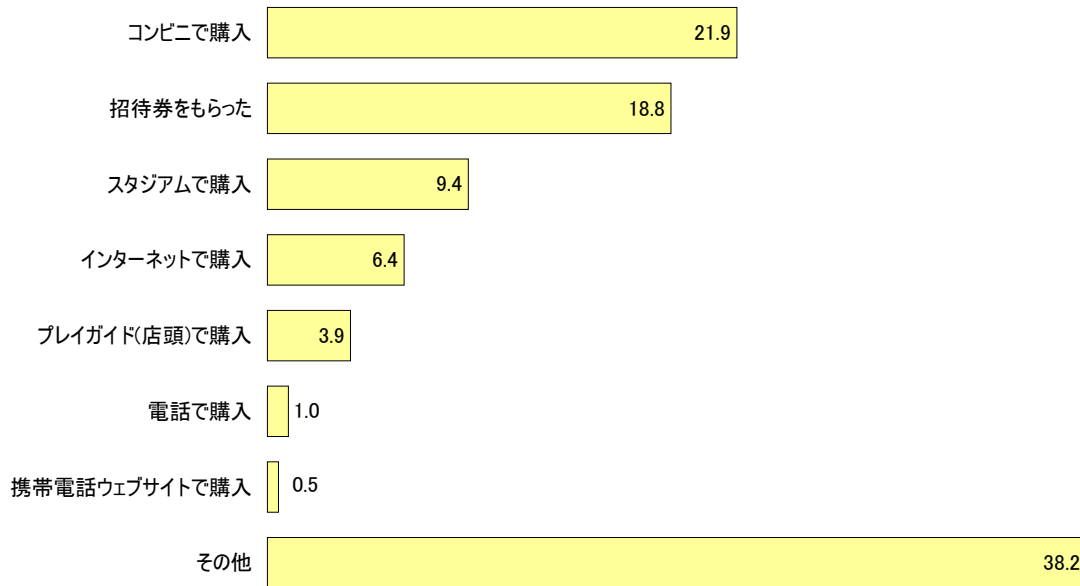
愛媛		福岡		鳥栖	
テレビ	60.8	テレビ	53.5	クラブ公式ホームページ	47.5
新聞(一般紙)	52.0	クラブ公式ホームページ	51.0	新聞(一般紙)	45.9
クラブ公式ホームページ	49.1	新聞(一般紙)	50.2	テレビ	37.1
友人・知人・家族	22.7	スポーツ新聞	38.4	ウェブサイトJ's Goal	29.3
Jリーグ公式ホームページ	22.3	ウェブサイトJ's Goal	32.7	Jリーグ公式ホームページ	28.2

上位5つのみ記載
集計対象: ホームクラブ応援者
(n=10,283)
※複数回答

チケット入手方法

チケット入手方法(リーグ全体)

(単位: %)



集計対象: 全回答者(n=11,844)

チケット入手方法(クラブ別)

(単位: %)

	コンビニ で購入	招待券を もらった	スタジアム で購入	インターネッ トで購入	プレイガイド (店頭) で購入	電話で購入	携帯電話 webサイト で購入	その他	
J1	鹿島	13.8	12.4	10.4	9.6	2.0	9.0	6.5	36.5
	浦和	17.5	0.0	0.6	13.2	8.5	1.2	2.0	57.0
	大宮	12.1	27.3	5.0	7.8	4.7	1.6	0.3	41.3
	千葉	19.5	5.5	15.1	7.7	9.9	0.5	0.3	41.5
	柏	23.5	6.4	0.0	18.0	2.4	0.0	1.5	48.2
	FC東京	19.7	8.9	6.3	3.5	1.9	0.3	0.6	58.7
	川崎F	12.6	28.4	4.8	3.6	0.9	1.8	0.9	47.0
	横浜FM	15.8	25.3	6.5	11.3	11.0	1.4	0.0	28.8
	横浜FC	30.0	3.2	7.0	9.6	3.2	0.3	0.3	46.3
	甲府	28.1	4.1	3.4	6.1	0.7	0.7	0.3	56.6
	新潟	13.7	30.7	0.5	1.7	2.5	0.0	0.0	50.9
	清水	13.7	26.6	4.0	4.0	2.3	0.3	0.3	48.9
	磐田	9.1	16.5	3.9	6.1	10.0	2.6	0.9	51.1
	名古屋	29.5	16.5	5.1	9.7	8.0	3.8	0.0	27.4
	G大阪	21.2	3.8	2.6	9.3	0.3	0.3	0.0	62.6
	神戸	31.3	16.0	5.2	12.1	2.0	0.3	1.0	32.2
	広島	14.7	17.3	15.7	1.3	3.3	0.0	0.0	47.7
大分	20.1	5.4	10.8	9.3	4.7	2.9	0.0	47.0	
J2	札幌	26.4	12.6	9.1	5.3	11.4	0.9	0.0	34.3
	仙台	55.2	3.1	3.9	5.6	3.1	0.8	0.3	27.9
	山形	17.9	23.0	30.6	1.4	0.3	0.0	0.0	26.8
	水戸	2.2	39.0	28.6	0.5	0.0	0.5	0.0	29.1
	草津	26.7	12.8	13.2	5.0	1.9	0.0	0.4	39.9
	東京V	17.4	26.6	10.2	4.4	3.4	0.0	0.0	37.9
	湘南	4.5	11.7	21.7	1.4	4.7	0.6	0.0	55.4
	京都	12.3	42.8	7.2	2.1	0.4	0.4	0.4	34.3
	C大阪	5.1	27.8	15.0	2.6	0.4	0.4	0.0	48.7
	徳島	8.2	23.7	24.6	1.9	0.5	0.5	0.0	40.6
	愛媛	25.8	17.7	10.8	3.1	6.5	1.5	0.4	34.2
	福岡	13.8	20.9	4.6	10.5	2.1	0.4	0.0	47.7
	鳥栖	22.0	8.6	26.1	9.4	4.9	0.0	0.0	29.0

集計対象: ホームクラブ応援者(n=9,571)

チケット入手方法 (前ページ「その他」のうち自由記述で回答されたもの)

(単位: %)

		シーズン チケット	ショップ・クラブ	回数券等の 企画チケット	他人からの 譲渡	その他	小計
J1	鹿島	23.0	9.0	0.0	1.1	3.4	36.5
	浦和	49.1	2.0	0.9	2.0	2.9	57.0
	大宮	19.6	15.5	0.0	1.6	4.7	41.3
	千葉	12.9	0.8	0.0	1.4	26.4	41.5
	柏	18.3	24.4	0.0	1.2	4.3	48.2
	FC東京	48.6	1.9	0.3	0.3	7.6	58.7
	川崎F	36.8	6.0	0.6	0.0	3.6	47.0
	横浜FM	15.1	2.7	0.0	2.1	8.9	28.8
	横浜FC	43.1	1.0	0.0	0.3	1.9	46.3
	甲府	45.1	2.0	0.7	1.4	7.5	56.6
	新潟	48.6	0.0	0.0	0.7	1.6	50.9
	清水	34.3	5.4	0.3	1.7	7.1	48.9
	磐田	35.5	3.9	0.0	1.7	10.0	51.1
	名古屋	16.0	3.8	0.4	0.8	6.3	27.4
	G大阪	29.6	13.6	0.9	1.2	17.4	62.6
	神戸	18.2	0.0	2.6	0.0	11.4	32.2
	広島	32.0	10.3	0.0	1.7	3.7	47.7
	大分	22.6	12.2	0.7	0.7	10.8	47.0
	J2	札幌	17.6	4.7	2.3	1.2	8.5
仙台		13.0	0.3	0.0	0.8	13.8	27.9
山形		18.9	2.4	0.3	0.3	4.8	26.8
水戸		10.4	6.0	3.3	1.6	7.7	29.1
草津		11.2	24.4	0.0	0.0	4.3	39.9
東京V		29.7	3.4	1.0	1.0	2.7	37.9
湘南		46.8	2.8	1.4	0.8	3.6	55.4
京都		16.1	3.0	0.0	0.4	14.8	34.3
C大阪		7.7	2.1	0.0	0.4	38.5	48.7
徳島		9.7	27.5	0.0	0.0	3.4	40.6
愛媛		7.3	11.5	0.4	1.2	13.8	34.2
福岡		17.2	13.0	0.0	3.8	13.8	47.7
鳥栖		11.0	0.4	1.2	0.4	15.9	29.0

集計対象: ホームクラブ応援者(n=9,571)

観戦の動機やきっかけ

サッカー観戦が好きだから	4.53
好きなクラブの応援に	4.51
レジャーとして	4.01
好きな選手の応援に	3.83
スケジュールの都合で	3.68
クラブが地域に貢献しているから	3.42
対戦相手が魅力的だったので	2.87
友人・家族に誘われたから	2.82
周囲で話題になっているから	2.53
クラブの成績がいいので	2.52
海外サッカーに興味があるから	2.47
チケットをもらったから	2.08

集計対象:全回答者(n=11,267)

数値は、五段階評定尺度(あてはまる:5~あてはまらない:1)で求めたスコアの平均値

	サッカー観戦が好きだから	好きなクラブの応援に	レジャーとして	好きな選手の応援に	スケジュールの都合で	クラブが地域に貢献しているから	対戦相手が魅力的だったので	友人・家族に誘われたから	周囲で話題になっているから	クラブの成績がいいので	海外サッカーに興味があるから	チケットをもらったから
1	千葉 52.5	浦和 54.5	仙台 51.9	G大阪 53.2	C大阪 56.5	甲府 55.8	徳島 56.3	福岡 59.2	福岡 58.3	札幌 58.1	神戸 52.9	水戸 55.6
2	G大阪 52.4	甲府 52.8	川崎F 51.7	千葉 52.9	福岡 53.6	札幌 54.7	札幌 55.5	C大阪 58.0	甲府 53.4	清水 56.6	横浜FM 51.3	東京V 53.7
3	柏 52.3	仙台 52.3	福岡 51.5	横浜FC 52.9	愛媛 51.5	新潟 53.4	愛媛 55.1	愛媛 52.6	大分 52.4	仙台 55.1	大分 51.2	福岡 53.4
4	浦和 52.2	札幌 52.3	FC東京 51.5	広島 52.2	水戸 51.4	草津 52.8	福岡 53.3	清水 51.2	仙台 52.2	福岡 54.4	新潟 51.2	京都 53.4
5	甲府 52.1	柏 52.3	甲府 51.4	甲府 52.1	名古屋 51.3	川崎F 52.6	柏 53.2	横浜FM 51.0	札幌 52.2	川崎F 53.8	甲府 51.0	横浜FM 52.9
6	FC東京 52.0	千葉 52.0	柏 51.4	神戸 52.0	清水 51.2	仙台 52.2	京都 53.0	仙台 50.9	新潟 51.8	G大阪 53.3	川崎F 50.8	新潟 52.7
7	磐田 51.6	C大阪 52.0	千葉 51.3	磐田 52.0	広島 50.9	大分 52.0	甲府 52.2	川崎F 50.8	川崎F 51.6	鳥栖 53.1	徳島 50.6	清水 52.4
8	鹿島 51.6	清水 51.9	甲府 51.2	清水 51.8	鹿島 50.8	愛媛 51.9	山形 52.1	水戸 50.7	愛媛 51.5	新潟 53.0	愛媛 50.6	川崎F 51.9
9	仙台 51.6	G大阪 51.6	鹿島 51.2	大分 51.5	京都 50.6	湘南 51.7	水戸 51.7	磐田 50.7	清水 51.4	柏 52.9	山形 50.6	大宮 51.2
10	神戸 51.5	横浜FC 51.3	大宮 50.9	FC東京 51.5	磐田 50.6	山形 51.3	鳥栖 51.5	札幌 50.7	鳥栖 51.2	京都 52.9	鹿島 50.4	広島 50.8
11	広島 51.3	磐田 51.1	神戸 50.7	川崎F 51.5	仙台 50.5	柏 50.9	名古屋 51.4	広島 50.3	磐田 50.5	湘南 52.6	京都 50.4	愛媛 50.5
12	清水 51.3	大分 51.1	G大阪 50.7	浦和 51.4	鳥栖 50.5	浦和 50.8	広島 51.3	京都 50.2	草津 49.9	C大阪 51.8	名古屋 50.3	山形 50.4
13	横浜FC 51.2	川崎F 50.8	磐田 50.5	山形 51.4	大宮 50.3	徳島 50.3	神戸 51.2	徳島 50.2	山形 49.9	浦和 51.8	FC東京 50.2	磐田 50.1
14	大分 51.0	FC東京 50.8	鳥栖 50.4	草津 50.9	柏 50.1	鳥栖 50.2	FC東京 50.2	甲府 50.0	C大阪 49.9	鹿島 51.5	磐田 50.2	徳島 50.1
15	札幌 50.8	鹿島 50.6	札幌 50.2	鹿島 50.7	山形 50.0	大宮 50.1	横浜FC 50.0	名古屋 49.9	徳島 49.6	磐田 49.5	鳥栖 50.1	名古屋 49.9
16	山形 50.5	草津 50.5	広島 50.2	柏 50.5	東京V 49.9	清水 49.9	清水 49.7	大分 49.9	鹿島 49.6	FC東京 49.0	札幌 50.1	神戸 49.9
17	大宮 50.3	湘南 50.4	大分 49.7	札幌 50.1	札幌 49.9	G大阪 49.4	新潟 49.3	鹿島 49.8	G大阪 49.3	横浜FM 48.7	東京V 49.9	C大阪 49.8
18	新潟 50.2	新潟 50.2	愛媛 49.7	東京V 50.0	横浜FM 49.7	広島 49.2	草津 48.7	山形 49.7	広島 49.3	東京V 48.6	福岡 49.9	草津 49.4
19	川崎F 50.2	広島 49.8	湘南 49.6	横浜FM 49.9	FC東京 49.7	神戸 49.1	横浜FM 48.7	新潟 49.4	柏 48.8	愛媛 48.5	草津 49.9	札幌 49.1
20	鳥栖 50.0	山形 49.6	横浜FM 49.6	大宮 49.8	川崎F 49.6	水戸 48.6	千葉 48.6	鳥栖 49.3	大宮 48.7	神戸 48.3	仙台 49.7	鹿島 49.0
21	名古屋 49.9	愛媛 48.5	C大阪 49.5	名古屋 49.7	甲府 49.5	横浜FC 48.4	湘南 48.6	柏 49.1	浦和 48.7	名古屋 48.2	清水 49.6	湘南 48.8
22	東京V 49.9	鳥栖 48.4	徳島 49.4	新潟 49.7	横浜FC 49.4	FC東京 48.3	大宮 48.0	東京V 49.1	横浜FM 48.4	甲府 47.6	水戸 49.5	大分 48.6
23	湘南 49.8	徳島 48.3	横浜FC 49.1	鳥栖 49.7	神戸 49.4	磐田 48.3	磐田 47.9	神戸 48.8	湘南 48.4	大分 46.7	C大阪 49.4	鳥栖 48.5
24	横浜FM 49.3	大宮 48.3	新潟 49.0	仙台 49.5	千葉 49.2	千葉 48.0	仙台 47.8	FC東京 48.8	京都 48.2	山形 46.5	大宮 49.2	FC東京 47.9
25	徳島 49.2	名古屋 48.3	山形 48.8	湘南 49.3	新潟 49.0	福岡 47.5	大分 47.8	大宮 48.6	水戸 48.2	広島 46.0	千葉 49.2	柏 47.7
26	京都 49.0	京都 47.9	徳島 48.8	徳島 48.7	大分 49.0	C大阪 47.1	G大阪 47.1	G大阪 47.4	G大阪 48.5	FC東京 47.8	水戸 45.3	横浜FC 47.7
27	草津 48.5	神戸 47.7	東京V 48.5	愛媛 48.7	徳島 49.0	京都 46.8	川崎F 47.2	浦和 47.7	神戸 47.8	草津 45.3	広島 48.7	甲府 47.3
28	水戸 47.8	東京V 47.1	名古屋 48.5	京都 48.4	G大阪 48.9	鹿島 46.6	鹿島 47.1	草津 47.6	東京V 47.6	横浜FC 44.3	湘南 48.5	仙台 47.1
29	愛媛 47.2	横浜FM 46.7	京都 48.2	水戸 45.9	湘南 48.6	東京V 45.8	東京V 46.1	千葉 47.5	名古屋 47.5	大宮 44.1	柏 48.3	千葉 46.8
30	C大阪 44.3	福岡 45.0	草津 48.0	福岡 40.1	草津 47.3	横浜FM 45.6	C大阪 44.7	湘南 46.9	千葉 47.5	徳島 43.7	浦和 48.3	横浜FC 45.9
31	福岡 34.4	水戸 43.8	浦和 46.7	C大阪 37.1	浦和 45.0	名古屋 45.1	浦和 44.6	横浜FC 46.6	横浜FC 47.3	千葉 43.0	G大阪 47.4	浦和 45.7

数値は、五段階評定尺度(あてはまる:5~あてはまらない:1)で求めたスコアを偏差値換算したものの

観戦の動機やきっかけ(昨年比較・クラブ別)

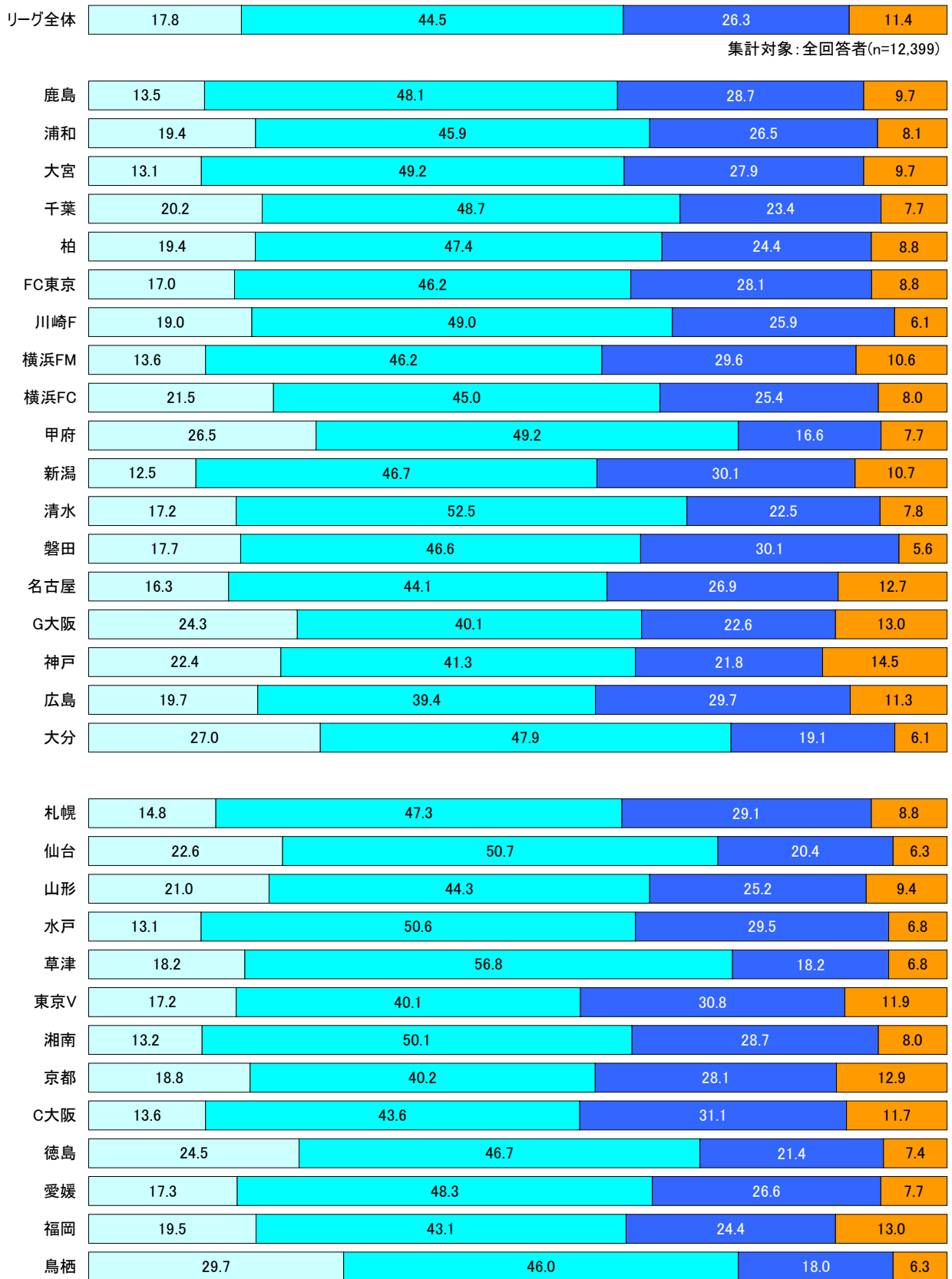
	好きなクラブの応援に		好きな選手の応援に		サッカー観戦が好きだから		クラブが地域貢献しているから	
	2007	2006	2007	2006	2007	2006	2007	2006
1	浦和 54.5	浦和 54.4	G大阪 53.2	千葉 53.8	千葉 52.5	柏 52.1	甲府 55.8	甲府 57.3
2	甲府 52.8	仙台 53.5	千葉 52.9	G大阪 53.5	G大阪 52.4	甲府 51.8	札幌 54.7	大分 53.5
3	仙台 52.3	札幌 53.5	横浜FC 52.9	大分 52.5	柏 52.3	千葉 51.8	新潟 53.4	川崎F 53.3
4	札幌 52.3	千葉 53.1	広島 52.2	広島 51.9	浦和 52.2	札幌 51.5	草津 52.8	草津 52.9
5	柏 52.3	大分 52.7	甲府 52.1	甲府 51.7	甲府 52.1	神戸 51.5	川崎F 52.6	愛媛 52.4
6	千葉 52.0	甲府 52.3	神戸 52.0	磐田 51.5	FC東京 52.0	大分 51.5	仙台 52.2	新潟 52.3
7	C大阪 52.0	FC東京 52.0	磐田 52.0	草津 51.4	磐田 51.6	磐田 51.4	大分 52.0	仙台 51.8
8	清水 51.9	清水 51.7	清水 51.8	C大阪 51.4	鹿島 51.6	浦和 51.4	愛媛 51.9	浦和 51.6
9	G大阪 51.6	磐田 51.5	大分 51.5	山形 51.1	仙台 51.6	G大阪 51.1	湘南 51.7	札幌 51.4
10	横浜FC 51.3	草津 51.4	FC東京 51.5	神戸 51.0	神戸 51.5	仙台 51.1	山形 51.3	清水 50.8
11	磐田 51.1	柏 51.3	川崎F 51.5	大宮 50.9	広島 51.3	清水 51.0	柏 50.9	神戸 50.8
12	大分 51.1	川崎F 51.1	浦和 51.4	川崎F 50.9	清水 51.3	FC東京 50.9	浦和 50.8	湘南 50.6
13	川崎F 50.8	山形 50.8	山形 51.4	FC東京 50.7	横浜FC 51.2	広島 50.8	徳島 50.3	FC東京 50.5
14	FC東京 50.8	大宮 50.0	草津 50.9	柏 50.5	大分 51.0	山形 50.7	鳥栖 50.2	山形 50.4
15	鹿島 50.6	横浜FM 49.9	鹿島 50.7	横浜FM 50.4	札幌 50.8	横浜FM 50.7	大宮 50.1	柏 50.1
16	草津 50.5	鹿島 49.9	柏 50.5	新潟 50.3	山形 50.5	C大阪 50.6	清水 49.9	横浜FC 50.1
17	湘南 50.4	湘南 49.9	札幌 50.1	横浜FC 49.8	大宮 50.3	川崎F 50.5	G大阪 49.4	徳島 49.9
18	新潟 50.2	神戸 49.5	東京V 50.0	清水 49.6	新潟 50.2	大宮 50.2	広島 49.2	鳥栖 49.7
19	広島 49.8	新潟 49.2	横浜FM 49.9	鹿島 49.4	川崎F 50.2	湘南 49.9	神戸 49.1	水戸 49.6
20	山形 49.6	広島 49.1	大宮 49.8	福岡 49.4	鳥栖 50.0	福岡 49.7	水戸 48.6	磐田 49.4
21	愛媛 48.5	G大阪 48.9	名古屋 49.7	札幌 49.4	名古屋 49.9	草津 49.5	横浜FC 48.4	千葉 49.2
22	鳥栖 48.4	愛媛 48.5	新潟 49.7	浦和 49.2	東京V 49.9	新潟 49.4	FC東京 48.3	広島 49.2
23	徳島 48.3	徳島 48.4	鳥栖 49.7	鳥栖 48.8	湘南 49.8	鳥栖 49.3	磐田 48.3	横浜FM 48.8
24	大宮 48.3	水戸 48.0	仙台 49.5	名古屋 48.7	横浜FM 49.3	鳥栖 49.1	千葉 48.0	京都 48.1
25	名古屋 48.3	京都 47.8	湘南 49.3	仙台 48.1	徳島 49.2	水戸 48.7	福岡 47.5	大宮 47.9
26	京都 47.9	東京V 47.5	徳島 48.7	東京V 48.0	京都 49.0	名古屋 48.3	C大阪 47.1	徳島 47.6
27	神戸 47.7	福岡 47.4	愛媛 48.7	愛媛 47.9	草津 48.5	東京V 48.3	京都 46.8	G大阪 47.2
28	東京V 47.1	C大阪 47.4	京都 48.4	徳島 47.9	水戸 47.8	愛媛 47.9	鹿島 46.6	福岡 47.0
29	横浜FM 46.7	名古屋 47.3	水戸 45.9	京都 47.1	愛媛 47.2	徳島 47.6	東京V 45.8	名古屋 46.6
30	福岡 45.0	鳥栖 46.9	福岡 40.1	水戸 47.1	C大阪 44.3	京都 47.6	横浜FM 45.6	東京V 45.5
31	水戸 43.8	横浜FC 46.3	C大阪 37.1	湘南 46.7	福岡 34.4	横浜FC 44.8	名古屋 45.1	C大阪 44.3

	周囲で話題になっているから		レジャーとして		友人・家族に誘われたから		チケットをもらったから	
	2007	2006	2007	2006	2007	2006	2007	2006
1	福岡 58.3	横浜FC 57.3	仙台 51.9	川崎F 52.6	福岡 59.2	横浜FC 55.6	水戸 55.6	横浜FC 54.2
2	甲府 53.4	甲府 56.2	川崎F 51.7	千葉 52.4	C大阪 58.0	川崎F 53.0	東京V 53.7	名古屋 53.5
3	大分 52.4	大分 53.1	福岡 51.5	甲府 51.9	愛媛 52.6	鹿島 52.2	福岡 53.4	福岡 53.2
4	仙台 52.2	川崎F 52.6	FC東京 51.5	柏 51.7	清水 51.2	甲府 52.0	京都 53.4	京都 53.1
5	札幌 52.2	新潟 52.1	清水 51.4	大分 51.6	横浜FM 51.0	愛媛 51.4	横浜FM 52.9	東京V 52.9
6	新潟 51.8	愛媛 51.7	柏 51.4	横浜FC 51.3	仙台 50.9	名古屋 51.4	新潟 52.7	広島 52.4
7	川崎F 51.6	仙台 51.0	千葉 51.3	磐田 51.2	川崎F 50.8	広島 51.1	清水 52.4	水戸 52.3
8	愛媛 51.5	草津 50.5	甲府 51.2	清水 51.2	水戸 50.7	鳥栖 50.8	川崎F 51.9	鹿島 52.0
9	清水 51.4	清水 50.4	鹿島 51.2	神戸 51.2	磐田 50.7	柏 50.7	大宮 51.2	新潟 51.1
10	鳥栖 51.2	鹿島 50.3	大宮 50.9	草津 50.8	札幌 50.7	大分 50.5	広島 50.8	湘南 50.9
11	磐田 50.5	鳥栖 50.2	神戸 50.7	名古屋 50.7	札幌 50.3	福岡 50.5	愛媛 50.5	鳥栖 50.7
12	草津 49.9	山形 50.1	G大阪 50.7	G大阪 50.7	京都 50.2	徳島 50.4	山形 50.4	横浜FM 50.5
13	山形 49.9	千葉 50.1	磐田 50.5	鹿島 50.6	徳島 50.2	東京V 50.4	磐田 50.1	神戸 50.4
14	C大阪 49.9	徳島 50.0	鳥栖 50.4	横浜FM 50.5	甲府 50.0	C大阪 50.3	徳島 50.1	磐田 50.3
15	徳島 49.6	磐田 50.0	札幌 50.2	鳥栖 50.4	名古屋 49.9	水戸 50.3	名古屋 49.9	川崎F 49.9
16	鹿島 49.6	広島 49.8	広島 50.2	広島 50.4	大分 49.9	G大阪 50.2	神戸 49.9	徳島 49.8
17	G大阪 49.3	柏 49.7	大分 49.7	仙台 50.3	鹿島 49.8	磐田 50.0	C大阪 49.8	C大阪 49.7
18	広島 49.3	横浜FM 49.7	愛媛 49.7	愛媛 50.1	山形 49.7	横浜FM 49.9	草津 49.4	愛媛 49.7
19	柏 48.8	G大阪 49.4	湘南 49.6	FC東京 49.8	新潟 49.4	清水 49.8	札幌 49.1	大宮 49.6
20	大宮 48.7	水戸 49.3	横浜FM 49.6	C大阪 49.6	鳥栖 49.3	新潟 49.8	鹿島 49.0	清水 49.6
21	浦和 48.7	大宮 49.2	C大阪 49.5	徳島 49.4	柏 49.1	神戸 49.5	湘南 48.8	山形 49.4
22	横浜FM 48.4	神戸 48.9	徳島 49.4	大宮 49.1	東京V 49.1	京都 49.5	大分 48.6	FC東京 48.9
23	湘南 48.4	FC東京 48.8	横浜FC 49.1	水戸 49.0	神戸 48.8	FC東京 48.9	鳥栖 48.5	柏 48.7
24	京都 48.2	名古屋 48.7	新潟 49.0	東京V 48.8	FC東京 48.8	大宮 48.9	FC東京 47.9	千葉 48.3
25	水戸 48.2	福岡 48.7	山形 48.8	新潟 48.7	大宮 48.6	千葉 48.8	柏 47.7	G大阪 48.2
26	FC東京 47.8	京都 48.6	水戸 48.8	福岡 48.7	G大阪 48.5	仙台 48.7	G大阪 47.7	甲府 48.1
27	神戸 47.8	東京V 48.3	東京V 48.5	湘南 48.5	浦和 47.7	山形 48.5	甲府 47.3	大分 47.9
28	東京V 47.6	浦和 47.4	名古屋 48.5	京都 48.3	草津 47.6	草津 48.4	仙台 47.1	草津 46.7
29	名古屋 47.5	湘南 46.8	京都 48.2	札幌 48.0	千葉 47.5	湘南 47.4	千葉 46.8	仙台 46.7
30	千葉 47.5	札幌 46.4	草津 48.0	山形 47.7	湘南 46.9	浦和 47.2	横浜FC 45.9	浦和 46.1
31	横浜FC 47.3	C大阪 46.2	浦和 46.7	浦和 47.0	横浜FC 46.6	札幌 46.2	浦和 45.7	札幌 45.1

数値は、五段階評定尺度(あてはまる:5~あてはまらない:1)で求めたスコアを偏差値換算したものである

スタジアム観戦についての勧誘行動

(単位: %)



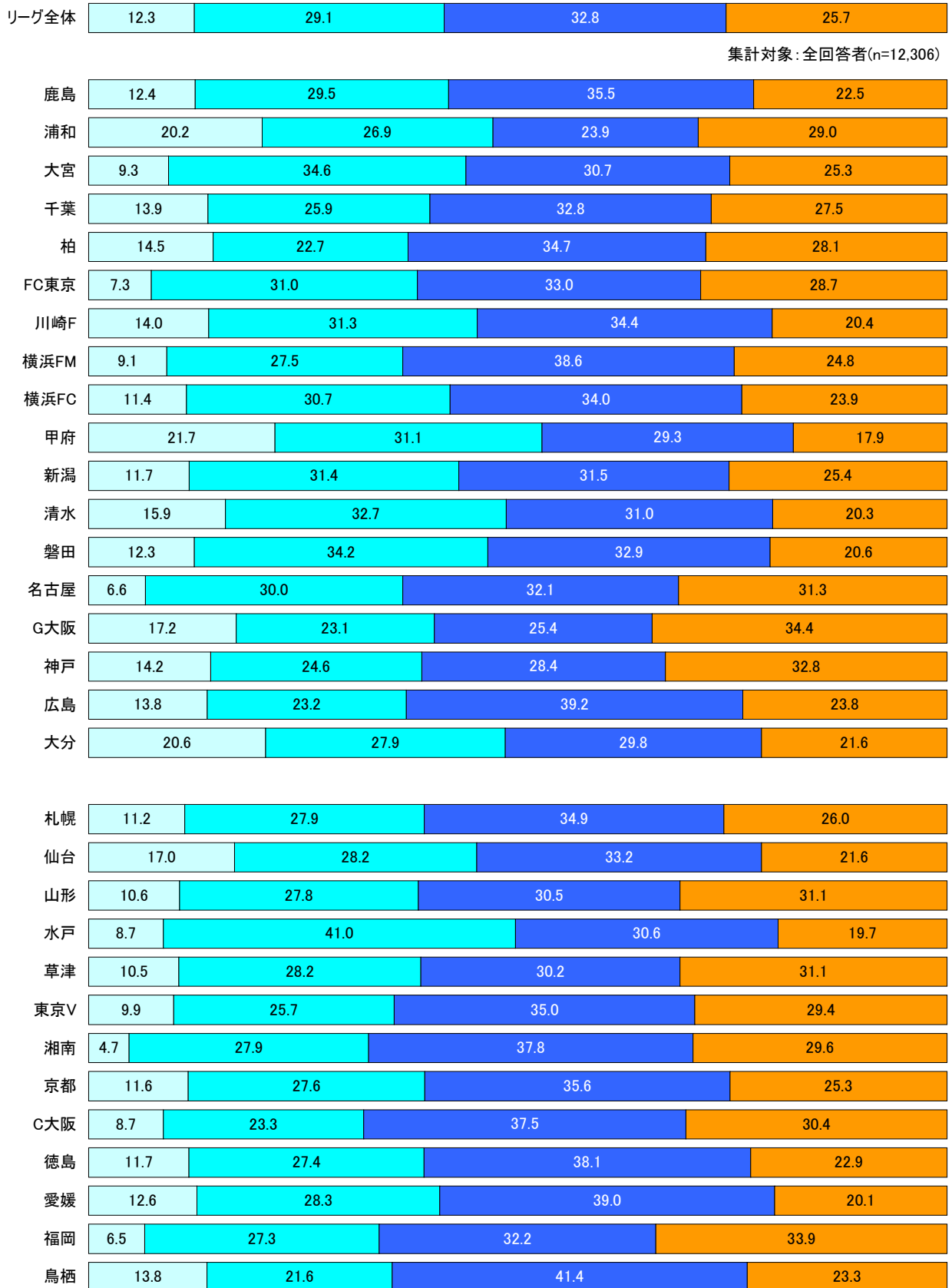
集計対象: 全回答者(n=12,399)

□よく誘う □時々誘う □あまり誘わない □まったく誘わない

集計対象: ホームクラブ応援者(n=10,083)

スタジアム観戦についての被勧誘行動

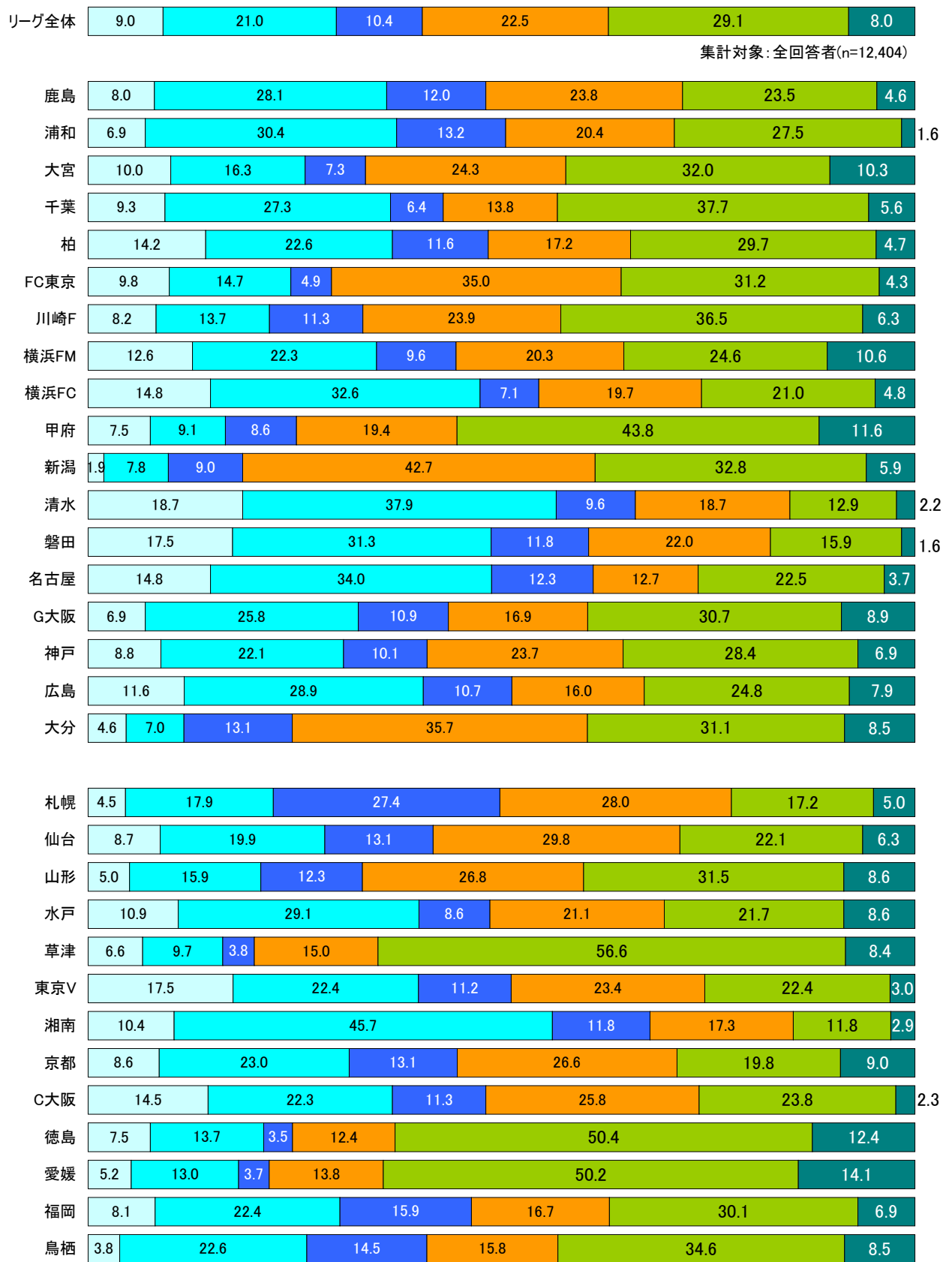
(単位: %)



よく誘われる
 時々誘われる
 あまり誘われない
 まったく誘われない
 集計対象: ホームクラブ応援者(n=10,009)

観戦歴

(単位: %)



集計対象: ホームクラブ応援者(n=10,136)

□ 1992年以前 ■ 1993～1995年頃 ■ 1996～1998年頃 ■ 1999～2002年頃 ■ 2003～2006年頃 ■ 今シーズンから(2007年)